



INFORMACION Y CONTROL DE PUBLICACIONES, S.A.

Serrano, 21 - 6 planta - Tel. 91 435 00 32 Fax 91 435 96 05 - 28001 MADRID
 Entença, 218 Entr. 7 - Tel 93 439 24 18 Fax 93 419 25 34 - 08029 BARCELONA

Título: LA RAZON
URL Primaria: http://www.larazon.es
Editor: Audiovisual Española 2000, S.A.
Domicilio: Josefa Valcárcel, 42
Ciudad: 28027 MADRID
Teléfono: 91 324 71 58
Fax: 91 320 89 52
e-mail:
Clasificación: Noticias e Información
Sub-Clasificación: Noticias globales y actualidad

1. Cifras totales y promedios

MES - AÑO	USUARIOS UNICOS	VISITAS	PAGINAS
Mayo - 2010	1.504.282	2.600.128	12.652.045
PROMEDIO DIARIO	75.309	83.875	408.130
PROMEDIO LUNES - VIERNES	84.327	94.050	459.508
PROMEDIO SABADOS - DOMINGOS	56.372	62.508	300.237
PAGINAS / VISITAS	4,87		
DURACION MEDIA VISITAS	0:06:00		
DURACION MEDIA PAGINAS	0:01:14		

2. Secciones

	PAGINAS	%
HOME	7.175.366	56.71 %
RESTO	5.476.679	43.29 %

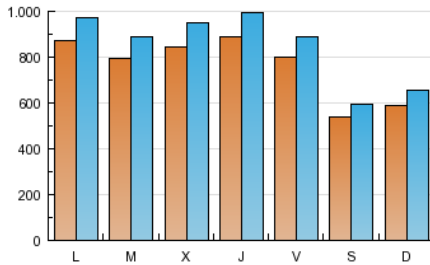
3. Por día del mes

Día	U. únicos	Visitas	Páginas	Día	U. únicos	Visitas	Páginas	Día	U. únicos	Visitas	Páginas
1	47.530	52.613	276.537	11	74.322	83.238	416.675	21	88.526	97.607	434.456
2	48.499	53.962	277.642	12	105.078	118.338	515.795	22	59.498	65.171	279.987
3	76.585	85.008	449.346	13	99.495	110.555	519.343	23	65.075	71.765	321.242
4	73.058	81.598	452.198	14	89.617	100.118	495.145	24	88.246	98.461	457.119
5	66.934	75.237	435.830	15	55.399	61.611	313.304	25	83.871	93.633	465.080
6	72.838	80.989	413.260	16	56.627	63.795	314.862	26	79.566	89.305	459.836
7	65.067	72.238	376.003	17	102.827	114.212	523.230	27	90.526	101.635	486.533
8	47.452	53.062	272.073	18	87.603	97.294	464.988	28	77.762	86.014	432.895
9	52.740	58.804	305.827	19	86.877	96.370	456.638	29	60.215	66.050	284.233
10	73.622	82.830	416.870	20	93.517	103.882	477.180	30	70.682	78.243	356.660
								31	94.934	106.490	501.258

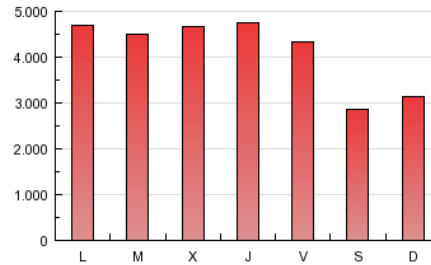
4. Gráficas

4.1 Por día de la semana (promedio)

U únicos / Visitas (x 100)

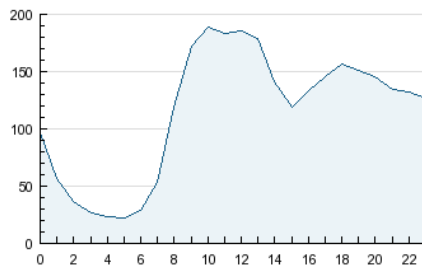


Páginas (x 100)

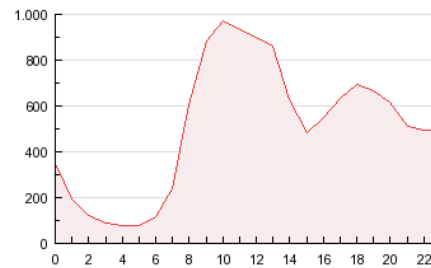


4.2 Por franja horaria (promedio)

Visitas (x 1000)

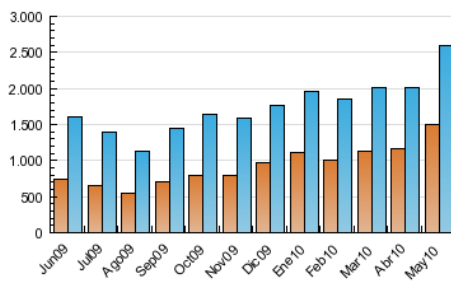


Páginas (x 1000)

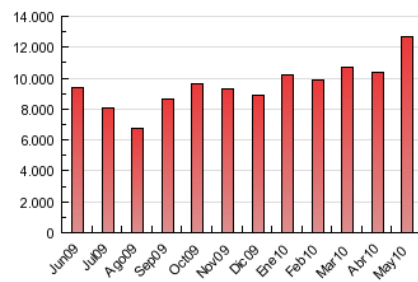


4.3 Por meses

U únicos / Visitas (x 1000)



Páginas (x 1000)



5. Definiciones básicas (Para más información ver Normas Técnicas para el Control de los Medios Electrónicos de Comunicación)

Página Vista:

Conjunto de ficheros enviado a un usuario como resultado de una petición del mismo recibida por el servidor. Cuando la página está formada por varios marcos (frames), el conjunto de los mismos tendrá, a efectos de cómputo, la consideración de una página unitaria.

Visita:

Una secuencia ininterrumpida de páginas servidas a un usuario válido. Si dicho usuario no realiza peticiones de páginas en un periodo de tiempo (30 min) la siguiente petición constituirá el inicio de una nueva visita.

Usuarios Únicos:

Total de combinaciones únicas de una dirección IP y un identificador adicional. Los medios pueden utilizar el Agente de Usuario (User Agent), Cookie o el Identificador de Alta de registro.

Duración Media Páginas:

Tiempo acumulado en segundos de todas las páginas vistas (en visitas de dos o más páginas vistas), dividido por el número total de páginas vistas.

Duración Media Visitas:

Tiempo en segundos de todas las visitas de dos o más páginas vistas, dividido por el número total de dos o más páginas vistas.

6. Opinión

De OJDinteractiva, la división de INFORMACIÓN Y CONTROL DE PUBLICACIONES S.A.:

Hemos examinado la información facilitada por el editor del medio electrónico para el periodo que comprende la presente certificación. Nuestro examen se ha realizado de acuerdo con las normas y procedimientos establecidos en las Normas Técnicas para el Control de los Medios Electrónicos de Comunicación.

En nuestra opinión, la presente acta presenta razonablemente la difusión/audiencia registrada por este medio electrónico.

ADVERTENCIA:

El trabajo de OJDinteractiva, la división de INFORMACIÓN Y CONTROL DE PUBLICACIONES S.A (INTROL) se limita a la realización de pruebas para la revisión de los datos de recuento suministrados por el editor con la finalidad de expresar una opinión sobre la razonabilidad de dichos datos de acuerdo con las Normas Técnicas para el control de los MEC.

Por tanto, INTROL no acepta responsabilidad alguna por las inexactitudes o errores que puedan existir en los datos de recuento. Tampoco acepta ninguna responsabilidad por la falsedad en los datos de recuento recibidos del editor, ni por otros datos de medición que no están incluidos en el análisis.