



## INFORMACION Y CONTROL DE PUBLICACIONES, S.A.

Serrano, 21 - 6 planta - Tel. 91 435 00 32 Fax 91 435 96 05 - 28001 MADRID  
 Entença, 218 Entr. 7 - Tel 93 439 24 18 Fax 93 419 25 34 - 08029 BARCELONA

**Título:** LA RAZON  
**URL Primaria:** http://www.larazon.es  
**Editor:** Audiovisual Española 2000, S.A.  
**Domicilio:** Josefa Valcárcel, 42  
**Ciudad:** 28027 MADRID  
**Teléfono:** 91 324 71 58  
**Fax:** 91 320 89 52  
**e-mail:**  
**Clasificación:** Noticias e Información  
**Sub-Clasificación:** Noticias globales y actualidad

### 1. Cifras totales y promedios

MES - AÑO	USUARIOS UNICOS	VISITAS	PAGINAS
Abril - 2010	1.173.007	2.013.551	10.346.457
<b>PROMEDIO DIARIO</b>	60.539	67.118	344.882
<b>PROMEDIO LUNES - VIERNES</b>	65.235	72.324	376.596
<b>PROMEDIO SABADOS - DOMINGOS</b>	47.625	52.802	257.667
<b>PAGINAS / VISITAS</b>	5,14		
<b>DURACION MEDIA VISITAS</b>	0:06:20		
<b>DURACION MEDIA PAGINAS</b>	0:01:14		

### 2. Secciones

	PAGINAS	%
<b>HOME</b>	6.074.670	58.71 %
<b>RESTO</b>	4.271.787	41.29 %

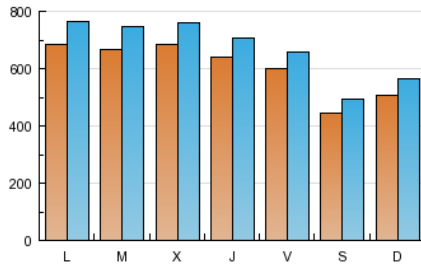
### 3. Por día del mes

Día	U. únicos	Visitas	Páginas	Día	U. únicos	Visitas	Páginas	Día	U. únicos	Visitas	Páginas
1	37.683	41.663	213.190	11	52.370	58.091	289.278	21	64.292	71.778	371.603
2	35.589	39.463	208.739	12	66.950	74.747	403.575	22	78.426	85.662	387.896
3	34.282	38.353	198.452	13	65.396	72.930	387.447	23	74.570	80.945	378.752
4	39.796	44.540	219.000	14	65.611	73.109	402.331	24	53.732	58.406	261.271
5	61.822	68.889	364.346	15	67.247	74.627	394.012	25	55.994	62.055	314.856
6	71.576	79.885	374.783	16	62.767	69.517	380.016	26	69.673	77.791	425.619
7	75.579	83.062	404.756	17	46.387	51.702	254.828	27	63.274	70.687	412.497
8	67.468	74.521	370.866	18	55.025	61.157	277.309	28	68.141	75.841	411.035
9	59.521	65.704	357.891	19	75.906	84.586	420.445	29	69.728	77.374	428.348
10	43.414	48.114	246.341	20	67.151	74.675	387.002	30	66.790	73.677	399.973

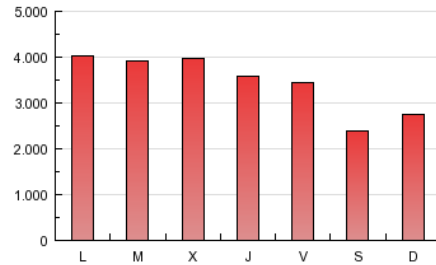
## 4. Gráficas

### 4.1 Por día de la semana (promedio)

U únicos / Visitas (x 100)

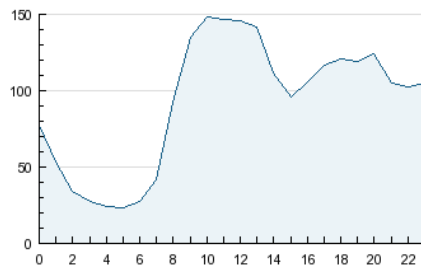


Páginas (x 100)

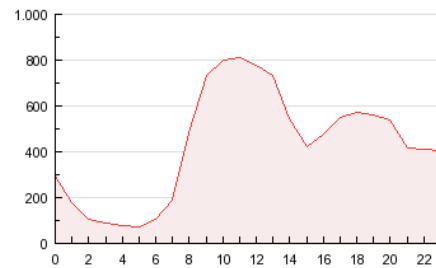


### 4.2 Por franja horaria (promedio)

Visitas (x 1000)

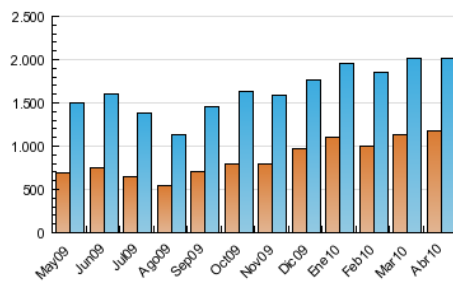


Páginas (x 1000)

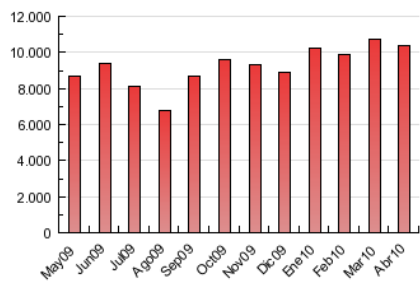


### 4.3 Por meses

U únicos / Visitas (x 1000)



Páginas (x 1000)



## 5. Definiciones básicas (Para más información ver Normas Técnicas para el Control de los Medios Electrónicos de Comunicación)

### **Página Vista:**

Conjunto de ficheros enviado a un usuario como resultado de una petición del mismo recibida por el servidor. Cuando la página está formada por varios marcos (frames), el conjunto de los mismos tendrá, a efectos de cómputo, la consideración de una página unitaria.

### **Visita:**

Una secuencia ininterrumpida de páginas servidas a un usuario válido. Si dicho usuario no realiza peticiones de páginas en un periodo de tiempo (30 min) la siguiente petición constituirá el inicio de una nueva visita.

### **Usuarios Únicos:**

Total de combinaciones únicas de una dirección IP y un identificador adicional. Los medios pueden utilizar el Agente de Usuario (User Agent), Cookie o el Identificador de Alta de registro.

### **Duración Media Páginas:**

Tiempo acumulado en segundos de todas las páginas vistas (en visitas de dos o más páginas vistas), dividido por el número total de páginas vistas.

### **Duración Media Visitas:**

Tiempo en segundos de todas las visitas de dos o más páginas vistas, dividido por el número total de dos o más páginas vistas.

## 6. Opinión

De OJDinteractiva, la división de INFORMACIÓN Y CONTROL DE PUBLICACIONES S.A.:

Hemos examinado la información facilitada por el editor del medio electrónico para el periodo que comprende la presente certificación. Nuestro examen se ha realizado de acuerdo con las normas y procedimientos establecidos en las Normas Técnicas para el Control de los Medios Electrónicos de Comunicación.

En nuestra opinión, la presente acta presenta razonablemente la difusión/audiencia registrada por este medio electrónico.

### **ADVERTENCIA:**

El trabajo de OJDinteractiva, la división de INFORMACIÓN Y CONTROL DE PUBLICACIONES S.A (INTROL) se limita a la realización de pruebas para la revisión de los datos de recuento suministrados por el editor con la finalidad de expresar una opinión sobre la razonabilidad de dichos datos de acuerdo con las Normas Técnicas para el control de los MEC.

Por tanto, INTROL no acepta responsabilidad alguna por las inexactitudes o errores que puedan existir en los datos de recuento. Tampoco acepta ninguna responsabilidad por la falsedad en los datos de recuento recibidos del editor, ni por otros datos de medición que no están incluidos en el análisis.