



INFORMACION Y CONTROL DE PUBLICACIONES, S.A.

Serrano, 21 - 6 planta - Tel. 91 435 00 32 Fax 91 435 96 05 - 28001 MADRID
Entença, 218 Entr. 7 - Tel 93 439 24 18 Fax 93 419 25 34 - 08029 BARCELONA

Título: LA RAZON
URL Primaria: http://www.larazon.es
Editor: Audiovisual Española 2000, S.A.
Domicilio: Josefa Valcárcel, 42
Ciudad: 28027 MADRID
Teléfono: 91 324 71 58
Fax: 91 320 89 52
e-mail:
Clasificación: Noticias e Información
Sub-Clasificación: Noticias globales y actualidad

1. Cifras totales y promedios

MES - AÑO	USUARIOS UNICOS	VISITAS	PAGINAS
Marzo - 2010	1.129.764	2.017.013	10.723.809
PROMEDIO DIARIO	58.520	65.065	345.929
PROMEDIO LUNES - VIERNES	62.753	69.811	375.392
PROMEDIO SABADOS - DOMINGOS	46.352	51.419	261.223
PAGINAS / VISITAS	5,32		
DURACION MEDIA VISITAS	0:06:19		
DURACION MEDIA PAGINAS	0:01:11		

2. Secciones

	PAGINAS	%
HOME	6.196.749	57.78 %
RESTO	4.527.060	42.22 %

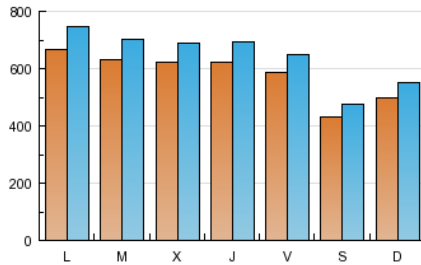
3. Por día del mes

Día	U. únicos	Visitas	Páginas	Día	U. únicos	Visitas	Páginas	Día	U. únicos	Visitas	Páginas
1	66.034	74.006	405.408	11	66.045	73.451	398.865	21	50.273	55.883	287.201
2	69.960	77.694	420.970	12	61.666	68.349	352.752	22	67.729	75.333	399.607
3	63.469	70.602	375.537	13	41.187	45.773	244.043	23	59.592	66.596	380.432
4	59.747	66.709	363.796	14	54.603	60.161	284.476	24	60.755	67.613	372.267
5	58.896	65.329	361.457	15	70.560	78.336	409.114	25	59.730	66.588	358.230
6	44.108	48.898	251.945	16	60.427	67.779	374.705	26	60.824	66.957	345.814
7	54.576	60.980	299.333	17	61.803	69.133	369.658	27	40.727	45.077	235.628
8	73.939	82.103	412.397	18	63.578	70.913	383.993	28	38.945	43.328	233.701
9	69.786	77.373	437.988	19	53.332	58.853	300.171	29	55.615	62.512	355.783
10	64.921	72.115	392.660	20	46.398	51.254	253.456	30	55.832	62.507	341.512
								31	59.075	64.808	320.910

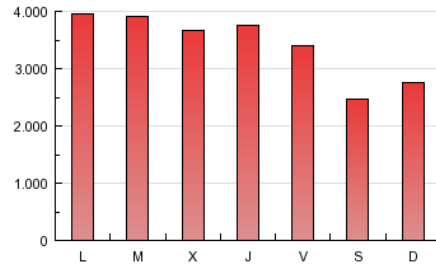
4. Gráficas

4.1 Por día de la semana (promedio)

U únicos / Visitas (x 100)

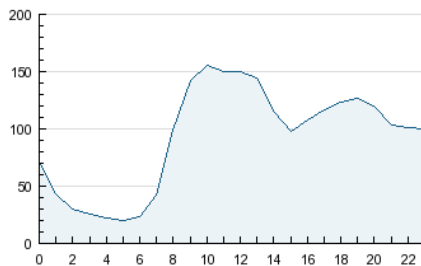


Páginas (x 100)

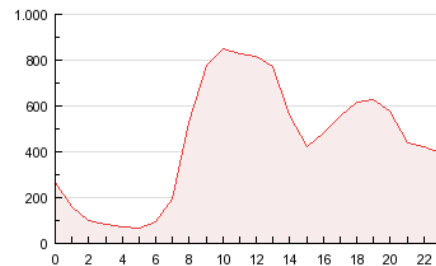


4.2 Por franja horaria (promedio)

Visitas (x 1000)

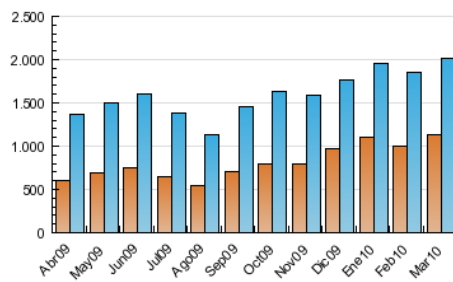


Páginas (x 1000)

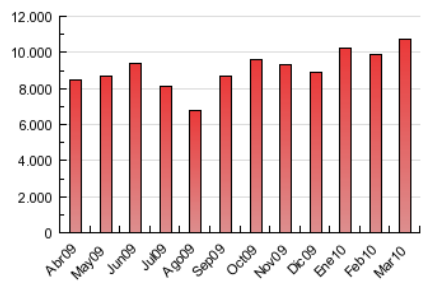


4.3 Por meses

U únicos / Visitas (x 1000)



Páginas (x 1000)



5. Definiciones básicas (Para más información ver Normas Técnicas para el Control de los Medios Electrónicos de Comunicación)

Página Vista:

Conjunto de ficheros enviado a un usuario como resultado de una petición del mismo recibida por el servidor. Cuando la página está formada por varios marcos (frames), el conjunto de los mismos tendrá, a efectos de cómputo, la consideración de una página unitaria.

Visita:

Una secuencia ininterrumpida de páginas servidas a un usuario válido. Si dicho usuario no realiza peticiones de páginas en un periodo de tiempo (30 min) la siguiente petición constituirá el inicio de una nueva visita.

Usuarios Únicos:

Total de combinaciones únicas de una dirección IP y un identificador adicional. Los medios pueden utilizar el Agente de Usuario (User Agent), Cookie o el Identificador de Alta de registro.

Duración Media Páginas:

Tiempo acumulado en segundos de todas las páginas vistas (en visitas de dos o más páginas vistas), dividido por el número total de páginas vistas.

Duración Media Visitas:

Tiempo en segundos de todas las visitas de dos o más páginas vistas, dividido por el número total de dos o más páginas vistas.

6. Opinión

De OJDinteractiva, la división de INFORMACIÓN Y CONTROL DE PUBLICACIONES S.A.:

Hemos examinado la información facilitada por el editor del medio electrónico para el periodo que comprende la presente certificación. Nuestro examen se ha realizado de acuerdo con las normas y procedimientos establecidos en las Normas Técnicas para el Control de los Medios Electrónicos de Comunicación.

En nuestra opinión, la presente acta presenta razonablemente la difusión/audiencia registrada por este medio electrónico.

ADVERTENCIA:

El trabajo de OJDinteractiva, la división de INFORMACIÓN Y CONTROL DE PUBLICACIONES S.A (INTROL) se limita a la realización de pruebas para la revisión de los datos de recuento suministrados por el editor con la finalidad de expresar una opinión sobre la razonabilidad de dichos datos de acuerdo con las Normas Técnicas para el control de los MEC.

Por tanto, INTROL no acepta responsabilidad alguna por las inexactitudes o errores que puedan existir en los datos de recuento. Tampoco acepta ninguna responsabilidad por la falsedad en los datos de recuento recibidos del editor, ni por otros datos de medición que no están incluidos en el análisis.