



INFORMACION Y CONTROL DE PUBLICACIONES, S.A.

Serrano, 21 - 6 planta - Tel. 91 435 00 32 Fax 91 435 96 05 - 28001 MADRID
 Entença, 218 Entr. 7 - Tel 93 439 24 18 Fax 93 419 25 34 - 08029 BARCELONA

Título: LA RAZON
URL Primaria: http://www.larazon.es
Editor: Audiovisual Española 2000, S.A.
Domicilio: Josefa Valcárcel, 42
Ciudad: 28027 MADRID
Teléfono: 91 324 71 58
Fax: 91 320 89 52
e-mail:
Clasificación: Noticias e Información
Sub-Clasificación: Noticias globales y actualidad

1. Cifras totales y promedios

MES - AÑO	USUARIOS UNICOS	VISITAS	PAGINAS
Enero - 2010	1.103.902	1.955.274	10.246.033
PROMEDIO DIARIO	56.795	63.073	330.517
PROMEDIO LUNES - VIERNES	61.494	68.293	361.330
PROMEDIO SABADOS - DOMINGOS	46.927	52.112	265.811
PAGINAS / VISITAS	5,24		
DURACION MEDIA VISITAS	0:06:21		
DURACION MEDIA PAGINAS	0:01:13		

2. Secciones

	PAGINAS	%
HOME	5.786.282	56.47 %
RESTO	4.459.751	43.53 %

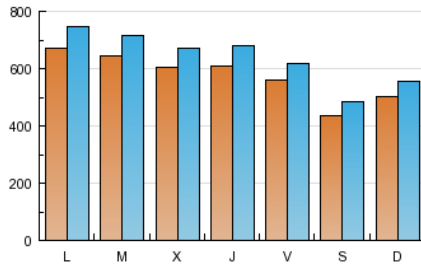
3. Por día del mes

Día	U. únicos	Visitas	Páginas	Día	U. únicos	Visitas	Páginas	Día	U. únicos	Visitas	Páginas
1	31.647	35.664	163.979	11	74.683	83.576	449.347	21	57.386	64.006	355.356
2	40.259	44.813	213.524	12	69.035	76.777	429.472	22	57.012	62.769	330.753
3	43.903	48.854	237.338	13	70.494	78.141	405.759	23	42.159	46.577	237.931
4	62.082	68.924	349.315	14	68.113	75.345	397.302	24	48.096	53.324	269.397
5	56.834	62.901	335.352	15	69.924	76.527	386.295	25	66.163	73.435	377.799
6	47.366	52.863	255.256	16	48.453	53.527	284.566	26	72.699	79.689	371.115
7	61.063	68.582	382.847	17	52.293	58.142	312.892	27	67.279	74.150	373.787
8	60.681	67.617	373.439	18	64.851	72.444	410.450	28	57.004	63.476	335.772
9	44.019	48.907	255.236	19	59.966	66.880	382.582	29	60.014	66.483	358.857
10	60.190	66.974	326.860	20	57.085	63.909	363.094	30	43.830	48.599	249.362
								31	46.063	51.399	270.999

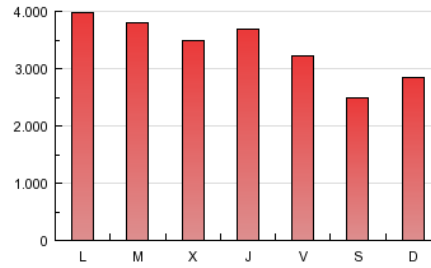
4. Gráficas

4.1 Por día de la semana (promedio)

U únicos / Visitas (x 100)

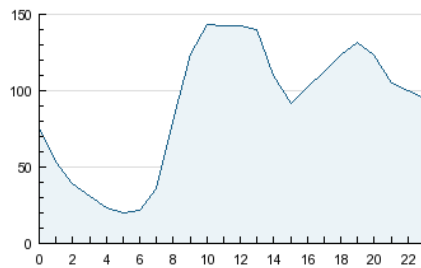


Páginas (x 100)

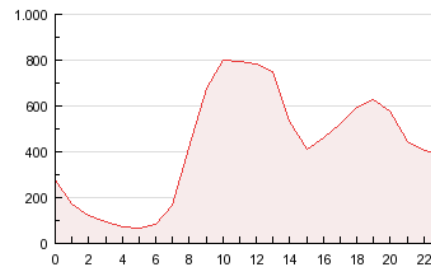


4.2 Por franja horaria (promedio)

Visitas (x 1000)

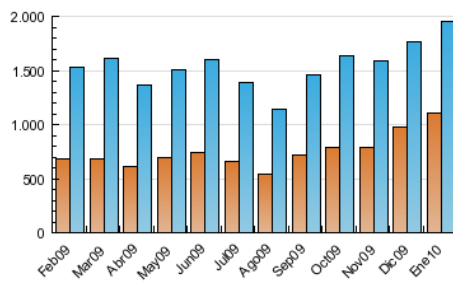


Páginas (x 1000)

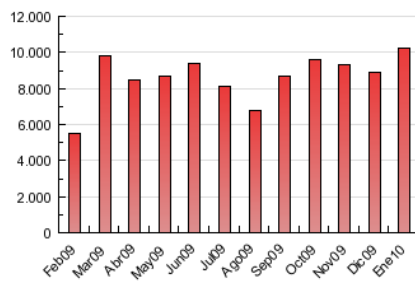


4.3 Por meses

U únicos / Visitas (x 1000)



Páginas (x 1000)



5. Definiciones básicas (Para más información ver Normas Técnicas para el Control de los Medios Electrónicos de Comunicación)

Página Vista:

Conjunto de ficheros enviado a un usuario como resultado de una petición del mismo recibida por el servidor. Cuando la página está formada por varios marcos (frames), el conjunto de los mismos tendrá, a efectos de cómputo, la consideración de una página unitaria.

Visita:

Una secuencia ininterrumpida de páginas servidas a un usuario válido. Si dicho usuario no realiza peticiones de páginas en un periodo de tiempo (30 min) la siguiente petición constituirá el inicio de una nueva visita.

Usuarios Únicos:

Total de combinaciones únicas de una dirección IP y un identificador adicional. Los medios pueden utilizar el Agente de Usuario (User Agent), Cookie o el Identificador de Alta de registro.

Duración Media Páginas:

Tiempo acumulado en segundos de todas las páginas vistas (en visitas de dos o más páginas vistas), dividido por el número total de páginas vistas.

Duración Media Visitas:

Tiempo en segundos de todas las visitas de dos o más páginas vistas, dividido por el número total de dos o más páginas vistas.

6. Opinión

De OJDinteractiva, la división de INFORMACIÓN Y CONTROL DE PUBLICACIONES S.A.:

Hemos examinado la información facilitada por el editor del medio electrónico para el periodo que comprende la presente certificación. Nuestro examen se ha realizado de acuerdo con las normas y procedimientos establecidos en las Normas Técnicas para el Control de los Medios Electrónicos de Comunicación.

En nuestra opinión, la presente acta presenta razonablemente la difusión/audiencia registrada por este medio electrónico.

ADVERTENCIA:

El trabajo de OJDinteractiva, la división de INFORMACIÓN Y CONTROL DE PUBLICACIONES S.A (INTROL) se limita a la realización de pruebas para la revisión de los datos de recuento suministrados por el editor con la finalidad de expresar una opinión sobre la razonabilidad de dichos datos de acuerdo con las Normas Técnicas para el control de los MEC.

Por tanto, INTROL no acepta responsabilidad alguna por las inexactitudes o errores que puedan existir en los datos de recuento. Tampoco acepta ninguna responsabilidad por la falsedad en los datos de recuento recibidos del editor, ni por otros datos de medición que no están incluidos en el análisis.