



## INFORMACION Y CONTROL DE PUBLICACIONES, S.A.

Serrano, 21 - 6 planta - Tel. 91 435 00 32 Fax 91 435 96 05 - 28001 MADRID  
 Entença, 218 Entr. 7 - Tel 93 439 24 18 Fax 93 419 25 34 - 08029 BARCELONA

**Título:** ELLE.ES - CASA DIEZ  
**URL Primaria:** http://casadiez.elle.es  
**Editor:** Hachette Filipacchi, S.L.  
**Domicilio:** Santa Engracia, 23  
**Ciudad:** 28010 MADRID  
**Teléfono:** 91 728 70 00  
**Fax:** 91 728 93 06  
**e-mail:**  
**Clasificación:** Hogar y Moda  
**Sub-Clasificación:** Hogar y Jardín

### 1. Cifras totales y promedios

MES - AÑO	USUARIOS UNICOS	VISITAS	PAGINAS
Junio - 2010	117.371	137.893	2.457.926
<b>PROMEDIO DIARIO</b>	4.298	4.596	81.931
<b>PROMEDIO LUNES - VIERNES</b>	4.618	4.947	87.248
<b>PROMEDIO SABADOS - DOMINGOS</b>	3.416	3.633	67.309
<b>PAGINAS / VISITAS</b>	17,82		
<b>DURACION MEDIA VISITAS</b>	0:05:17		
<b>DURACION MEDIA PAGINAS</b>	0:00:18		

### 2. Secciones

	PAGINAS	%
<b>HOME</b>	88.773	3.61 %
<b>RESTO</b>	2.369.153	96.39 %

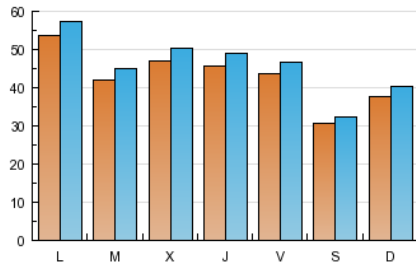
### 3. Por día del mes

Día	U. únicos	Visitas	Páginas	Día	U. únicos	Visitas	Páginas	Día	U. únicos	Visitas	Páginas
1	38	45	533	11	4.587	4.934	84.873	21	5.314	5.684	93.108
2	3.195	3.374	62.307	12	3.535	3.735	75.912	22	5.379	5.766	100.117
3	3.552	3.784	70.755	13	4.283	4.595	94.560	23	4.902	5.264	92.389
4	3.388	3.608	66.486	14	5.968	6.417	115.689	24	4.555	4.890	81.809
5	2.107	2.233	42.635	15	5.497	5.890	108.190	25	4.529	4.839	81.817
6	2.834	3.001	59.324	16	5.175	5.526	102.369	26	3.356	3.554	57.140
7	5.063	5.438	98.900	17	5.040	5.379	93.262	27	3.969	4.223	74.899
8	5.155	5.513	99.053	18	4.921	5.269	97.855	28	5.086	5.425	86.387
9	5.496	5.919	111.429	19	3.249	3.459	59.712	29	4.954	5.319	86.105
10	5.111	5.526	105.844	20	3.997	4.263	74.287	30	4.692	5.021	80.180

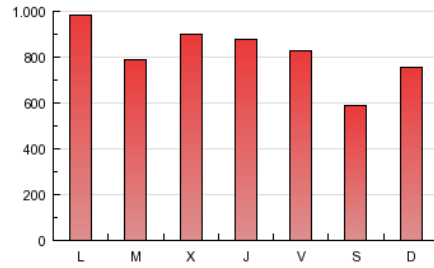
#### 4. Gráficas

##### 4.1 Por día de la semana (promedio)

U únicos / Visitas (x 100)



Páginas (x 100)



##### 4.2 Por franja horaria (promedio)

Visitas (x 1000)

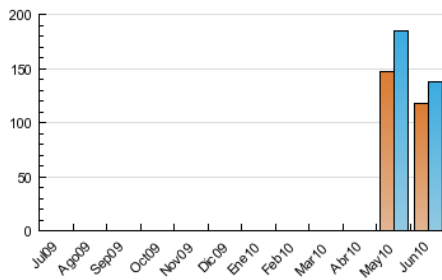


Páginas (x 1000)

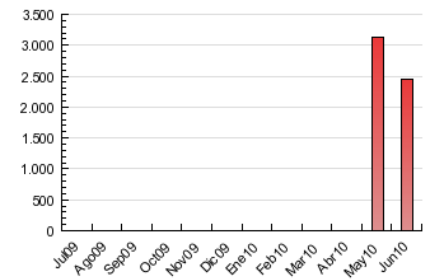


##### 4.3 Por meses

U únicos / Visitas (x 1000)



Páginas (x 1000)



## 5. Definiciones básicas (Para más información ver Normas Técnicas para el Control de los Medios Electrónicos de Comunicación)

### **Página Vista:**

Conjunto de ficheros enviado a un usuario como resultado de una petición del mismo recibida por el servidor. Cuando la página está formada por varios marcos (frames), el conjunto de los mismos tendrá, a efectos de cómputo, la consideración de una página unitaria.

### **Visita:**

Una secuencia ininterrumpida de páginas servidas a un usuario válido. Si dicho usuario no realiza peticiones de páginas en un periodo de tiempo (30 min) la siguiente petición constituirá el inicio de una nueva visita.

### **Usuarios Únicos:**

Total de combinaciones únicas de una dirección IP y un identificador adicional. Los medios pueden utilizar el Agente de Usuario (User Agent), Cookie o el Identificador de Alta de registro.

### **Duración Media Páginas:**

Tiempo acumulado en segundos de todas las páginas vistas (en visitas de dos o más páginas vistas), dividido por el número total de páginas vistas.

### **Duración Media Visitas:**

Tiempo en segundos de todas las visitas de dos o más páginas vistas, dividido por el número total de dos o más páginas vistas.

## 6. Opinión

De OJDinteractiva, la división de INFORMACIÓN Y CONTROL DE PUBLICACIONES S.A.:

Hemos examinado la información facilitada por el editor del medio electrónico para el periodo que comprende la presente certificación. Nuestro examen se ha realizado de acuerdo con las normas y procedimientos establecidos en las Normas Técnicas para el Control de los Medios Electrónicos de Comunicación.

En nuestra opinión, la presente certificación presenta razonablemente la difusión/audiencia registrada por este canal.

### **ADVERTENCIA:**

El trabajo de OJDinteractiva, la división de INFORMACIÓN Y CONTROL DE PUBLICACIONES S.A (INTROL) se limita a la realización de pruebas para la revisión de los datos de recuento suministrados por el editor con la finalidad de expresar una opinión sobre la razonabilidad de dichos datos de acuerdo con las Normas Técnicas para el control de los MEC.

Por tanto, INTROL no acepta responsabilidad alguna por las inexactitudes o errores que puedan existir en los datos de recuento. Tampoco acepta ninguna responsabilidad por la falsedad en los datos de recuento recibidos del editor, ni por otros datos de medición que no están incluidos en el análisis.