



INFORMACION Y CONTROL DE PUBLICACIONES, S.A.

Serrano, 21 - 6 planta - Tel. 91 435 00 32 Fax 91 435 96 05 - 28001 MADRID
 Entença, 218 Entr. 7 - Tel 93 439 24 18 Fax 93 419 25 34 - 08029 BARCELONA

Título: FARO DE VIGO
URL Primaria: http://www.farodevigo.es
Editor: Faro de Vigo Media, S.L.
Domicilio: Uruguay, 10 A
Ciudad: 36201 VIGO
Teléfono: 986 814 600
Fax: 986 814 614
e-mail: digital@farodevigo.es
Clasificación: Noticias e Información
Sub-Clasificación: Noticias globales y actualidad



1. Cifras totales y promedios

MES - AÑO	USUARIOS UNICOS	VISITAS	PAGINAS
Febrero - 2010	841.856	1.802.660	7.348.603
PROMEDIO DIARIO	53.221	64.381	262.450
PROMEDIO LUNES - VIERNES	58.619	70.574	285.597
PROMEDIO SABADOS - DOMINGOS	39.725	48.898	204.582
PAGINAS / VISITAS	4,08		
DURACION MEDIA VISITAS	0:04:55		
DURACION MEDIA PAGINAS	0:01:12		

2. Secciones

	PAGINAS	%
HOME	1.770.633	24.09 %
RESTO	5.577.970	75.91 %

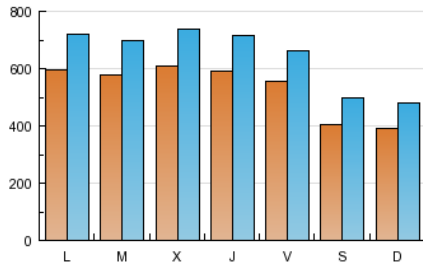
3. Por día del mes

Día	U. únicos	Visitas	Páginas	Día	U. únicos	Visitas	Páginas	Día	U. únicos	Visitas	Páginas
1	61.712	75.154	282.770	11	56.201	67.480	287.996	21	39.156	47.917	200.595
2	59.643	71.454	282.665	12	51.966	61.646	250.498	22	60.738	73.166	283.604
3	62.377	74.567	296.832	13	34.870	41.733	177.583	23	56.729	68.207	266.145
4	59.147	71.116	286.436	14	35.171	42.589	184.404	24	62.028	75.198	315.811
5	52.944	63.375	250.253	15	55.236	66.928	271.800	25	65.640	79.494	330.825
6	36.150	44.009	171.922	16	53.143	63.716	255.220	26	63.894	76.476	294.433
7	38.414	47.547	190.269	17	56.946	68.414	266.644	27	54.573	71.184	297.470
8	60.525	73.016	292.587	18	56.293	67.337	267.750	28	43.806	53.863	241.740
9	61.592	75.628	315.786	19	52.950	62.786	247.938				
10	62.674	76.318	365.954	20	35.659	42.342	172.673				

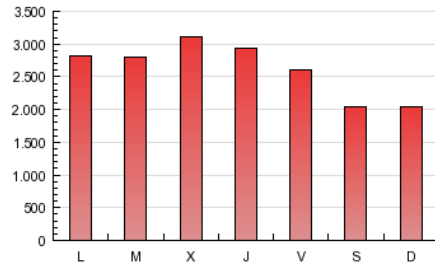
4. Gráficas

4.1 Por día de la semana (promedio)

U únicos / Visitas (x 100)

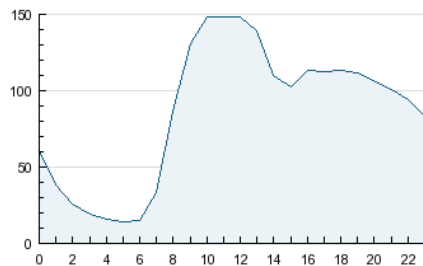


Páginas (x 100)

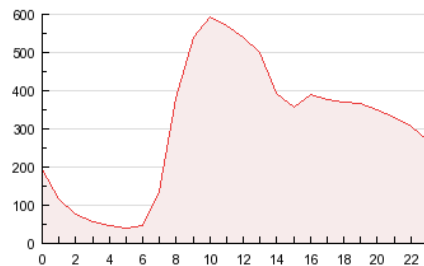


4.2 Por franja horaria (promedio)

Visitas (x 1000)

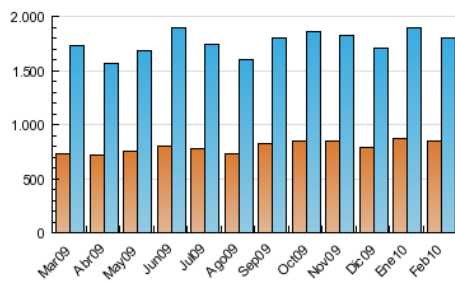


Páginas (x 1000)

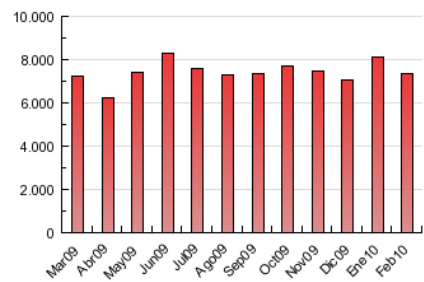


4.3 Por meses

U únicos / Visitas (x 1000)



Páginas (x 1000)



5. Definiciones básicas (Para más información ver Normas Técnicas para el Control de los Medios Electrónicos de Comunicación)

Página Vista:

Conjunto de ficheros enviado a un usuario como resultado de una petición del mismo recibida por el servidor. Cuando la página está formada por varios marcos (frames), el conjunto de los mismos tendrá, a efectos de cómputo, la consideración de una página unitaria.

Visita:

Una secuencia ininterrumpida de páginas servidas a un usuario válido. Si dicho usuario no realiza peticiones de páginas en un periodo de tiempo (30 min) la siguiente petición constituirá el inicio de una nueva visita.

Usuarios Únicos:

Total de combinaciones únicas de una dirección IP y un identificador adicional. Los medios pueden utilizar el Agente de Usuario (User Agent), Cookie o el Identificador de Alta de registro.

Duración Media Páginas:

Tiempo acumulado en segundos de todas las páginas vistas (en visitas de dos o más páginas vistas), dividido por el número total de páginas vistas.

Duración Media Visitas:

Tiempo en segundos de todas las visitas de dos o más páginas vistas, dividido por el número total de dos o más páginas vistas.

6. Opinión

De OJDinteractiva, la división de INFORMACIÓN Y CONTROL DE PUBLICACIONES S.A.:

Hemos examinado la información facilitada por el editor del medio electrónico para el periodo que comprende la presente certificación. Nuestro examen se ha realizado de acuerdo con las normas y procedimientos establecidos en las Normas Técnicas para el Control de los Medios Electrónicos de Comunicación.

En nuestra opinión, la presente acta presenta razonablemente la difusión/audiencia registrada por este medio electrónico.

ADVERTENCIA:

El trabajo de OJDinteractiva, la división de INFORMACIÓN Y CONTROL DE PUBLICACIONES S.A (INTROL) se limita a la realización de pruebas para la revisión de los datos de recuento suministrados por el editor con la finalidad de expresar una opinión sobre la razonabilidad de dichos datos de acuerdo con las Normas Técnicas para el control de los MEC.

Por tanto, INTROL no acepta responsabilidad alguna por las inexactitudes o errores que puedan existir en los datos de recuento. Tampoco acepta ninguna responsabilidad por la falsedad en los datos de recuento recibidos del editor, ni por otros datos de medición que no están incluidos en el análisis.