



INFORMACION Y CONTROL DE PUBLICACIONES, S.A.

Serrano, 21 - 6 planta - Tel. 91 435 00 32 Fax 91 435 96 05 - 28001 MADRID
 Entença, 218 Entr. 7 - Tel 93 439 24 18 Fax 93 419 25 34 - 08029 BARCELONA

Título: EXPANSIÓN.COM
URL Primaria: http://www.expansion.com
Editor: Mundinteractivos, S.A.
Domicilio: Av. de San Luis 25
Ciudad: 28033 MADRID
Teléfono: 91 443 50 00
Fax: 91 586 48 50
e-mail: publicidad@el-mundo.es
Clasificación: Finanzas, seguros e inversión
Sub-Clasificación: Noticias e información financiera

Expansión.com

1. Cifras totales y promedios

MES - AÑO	USUARIOS UNICOS	VISITAS	PAGINAS
Abril - 2010	2.392.103	6.407.538	22.552.568
PROMEDIO DIARIO	154.573	213.585	751.752
PROMEDIO LUNES - VIERNES	183.678	258.716	917.654
PROMEDIO SABADOS - DOMINGOS	74.534	89.472	295.523
PAGINAS / VISITAS	3,52		
DURACION MEDIA VISITAS	0:06:14		
DURACION MEDIA PAGINAS	0:01:46		

2. Secciones

	PAGINAS	%
HOME	6.309.634	27.98 %
RESTO	16.242.934	72.02 %

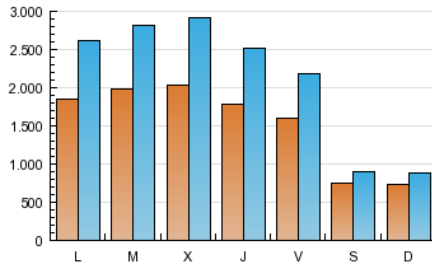
3. Por día del mes

Día	U. únicos	Visitas	Páginas	Día	U. únicos	Visitas	Páginas	Día	U. únicos	Visitas	Páginas
1	91.968	124.728	437.058	11	74.510	90.378	301.729	21	199.247	280.562	1.004.476
2	65.935	80.474	273.451	12	195.103	277.054	973.572	22	201.882	288.514	1.072.386
3	59.089	70.252	225.655	13	199.593	278.998	982.744	23	178.011	246.722	874.499
4	60.691	72.333	230.449	14	193.355	269.914	961.202	24	78.728	94.880	333.347
5	144.958	192.066	634.092	15	194.627	270.820	947.296	25	76.499	92.662	296.449
6	177.075	250.377	864.694	16	178.252	245.465	859.276	26	207.335	297.706	1.007.021
7	179.593	255.037	943.566	17	86.078	103.248	342.871	27	222.771	321.146	1.159.826
8	179.693	253.627	905.257	18	82.629	99.117	309.245	28	242.387	358.514	1.317.443
9	175.452	242.582	916.638	19	195.143	278.768	959.413	29	220.676	322.307	1.135.222
10	78.046	92.908	324.441	20	197.066	276.281	965.980	30	200.790	280.098	993.270

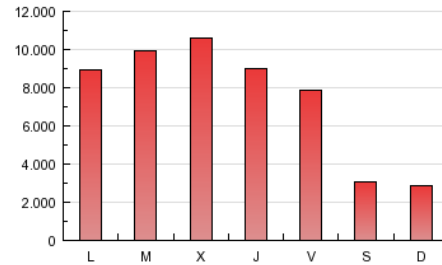
4. Gráficas

4.1 Por día de la semana (promedio)

U únicos / Visitas (x 100)

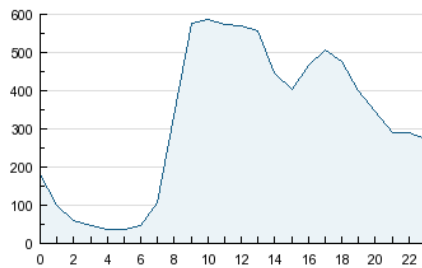


Páginas (x 100)

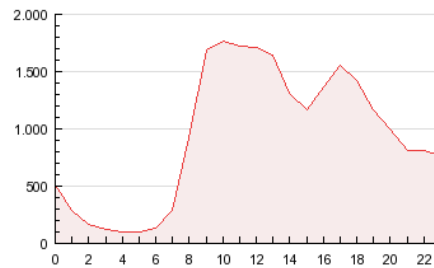


4.2 Por franja horaria (promedio)

Visitas (x 1000)

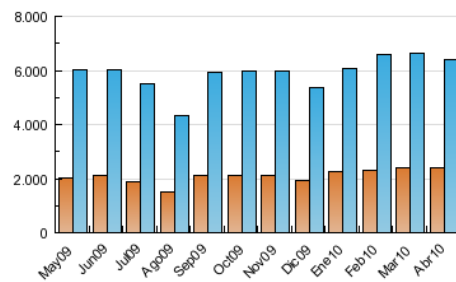


Páginas (x 1000)

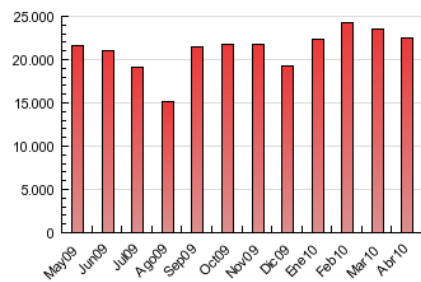


4.3 Por meses

U únicos / Visitas (x 1000)



Páginas (x 1000)



5. Definiciones básicas (Para más información ver Normas Técnicas para el Control de los Medios Electrónicos de Comunicación)

Página Vista:

Conjunto de ficheros enviado a un usuario como resultado de una petición del mismo recibida por el servidor. Cuando la página está formada por varios marcos (frames), el conjunto de los mismos tendrá, a efectos de cómputo, la consideración de una página unitaria.

Visita:

Una secuencia ininterrumpida de páginas servidas a un usuario válido. Si dicho usuario no realiza peticiones de páginas en un periodo de tiempo (30 min) la siguiente petición constituirá el inicio de una nueva visita.

Usuarios Únicos:

Total de combinaciones únicas de una dirección IP y un identificador adicional. Los medios pueden utilizar el Agente de Usuario (User Agent), Cookie o el Identificador de Alta de registro.

Duración Media Páginas:

Tiempo acumulado en segundos de todas las páginas vistas (en visitas de dos o más páginas vistas), dividido por el número total de páginas vistas.

Duración Media Visitas:

Tiempo en segundos de todas las visitas de dos o más páginas vistas, dividido por el número total de dos o más páginas vistas.

6. Opinión

De OJDinteractiva, la división de INFORMACIÓN Y CONTROL DE PUBLICACIONES S.A.:

Hemos examinado la información facilitada por el editor del medio electrónico para el periodo que comprende la presente certificación. Nuestro examen se ha realizado de acuerdo con las normas y procedimientos establecidos en las Normas Técnicas para el Control de los Medios Electrónicos de Comunicación.

En nuestra opinión, la presente acta presenta razonablemente la difusión/audiencia registrada por este medio electrónico.

ADVERTENCIA:

El trabajo de OJDinteractiva, la división de INFORMACIÓN Y CONTROL DE PUBLICACIONES S.A (INTROL) se limita a la realización de pruebas para la revisión de los datos de recuento suministrados por el editor con la finalidad de expresar una opinión sobre la razonabilidad de dichos datos de acuerdo con las Normas Técnicas para el control de los MEC.

Por tanto, INTROL no acepta responsabilidad alguna por las inexactitudes o errores que puedan existir en los datos de recuento. Tampoco acepta ninguna responsabilidad por la falsedad en los datos de recuento recibidos del editor, ni por otros datos de medición que no están incluidos en el análisis.