



INFORMACION Y CONTROL DE PUBLICACIONES, S.A.

Serrano, 21 - 6 planta - Tel. 91 435 00 32 Fax 91 435 96 05 - 28001 MADRID
 Entença, 218 Entr. 7 - Tel 93 439 24 18 Fax 93 419 25 34 - 08029 BARCELONA

Título: EL MUNDO
URL Primaria: http://www.elmundo.es
Editor: Mundinteractivos, S.A.
Domicilio: Av. de San Luis 25
Ciudad: 28033 MADRID
Teléfono: 91 443 50 00
Fax: 91 586 48 50
e-mail: publicidad@el-mundo.es
Clasificación: Noticias e Información
Sub-Clasificación: Noticias globales y actualidad

1. Cifras totales y promedios

MES - AÑO	USUARIOS UNICOS	VISITAS	PAGINAS
Febrero - 2010	23.180.616	66.757.836	356.761.253
PROMEDIO DIARIO	1.661.410	2.384.208	12.741.473
PROMEDIO LUNES - VIERNES	1.811.707	2.603.831	13.735.366
PROMEDIO SABADOS - DOMINGOS	1.285.669	1.835.151	10.256.741
PAGINAS / VISITAS	5,34		
DURACION MEDIA VISITAS	0:08:26		
DURACION MEDIA PAGINAS	0:01:35		

2. Secciones

	PAGINAS	%
HOME	58.872.860	16.50 %
RESTO	297.888.393	83.5 %

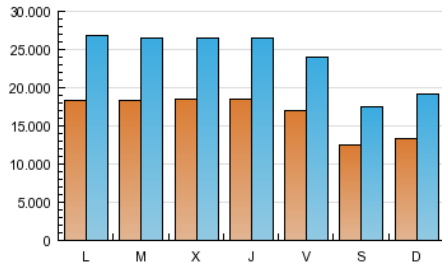
3. Por día del mes

Día	U. únicos	Visitas	Páginas	Día	U. únicos	Visitas	Páginas	Día	U. únicos	Visitas	Páginas
1	1.769.544	2.572.284	13.354.248	11	1.814.275	2.612.200	13.804.582	21	1.351.137	1.952.673	11.639.597
2	1.781.269	2.559.137	13.395.005	12	1.650.004	2.333.396	12.483.971	22	1.888.003	2.736.713	14.199.643
3	1.795.770	2.570.787	13.309.564	13	1.189.655	1.673.993	9.675.946	23	1.961.138	2.805.503	14.960.135
4	1.854.334	2.688.793	13.559.141	14	1.272.444	1.848.017	11.102.110	24	1.904.437	2.702.133	14.241.708
5	1.728.157	2.472.845	12.433.513	15	1.848.072	2.741.907	17.657.489	25	1.870.732	2.668.249	13.646.131
6	1.210.728	1.697.989	9.122.447	16	1.795.231	2.594.643	14.738.579	26	1.697.015	2.373.798	11.939.020
7	1.304.162	1.873.379	9.919.322	17	1.862.665	2.704.893	14.214.513	27	1.392.039	1.989.065	10.776.917
8	1.837.151	2.680.723	13.101.670	18	1.838.436	2.630.361	14.082.788	28	1.380.584	1.998.762	10.557.607
9	1.826.271	2.634.671	13.109.830	19	1.694.843	2.387.597	12.589.463				
10	1.816.787	2.605.995	13.886.330	20	1.184.606	1.647.330	9.259.984				

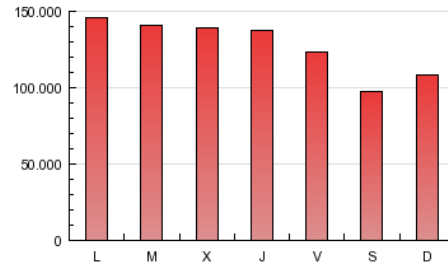
4. Gráficas

4.1 Por día de la semana (promedio)

U únicos / Visitas (x 100)



Páginas (x 100)



4.2 Por franja horaria (promedio)

Visitas (x 1000)

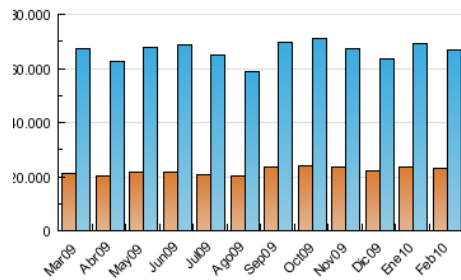


Páginas (x 1000)

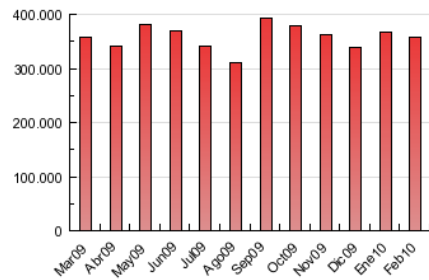


4.3 Por meses

U únicos / Visitas (x 1000)



Páginas (x 1000)



5. Definiciones básicas (Para más información ver Normas Técnicas para el Control de los Medios Electrónicos de Comunicación)

Página Vista:

Conjunto de ficheros enviado a un usuario como resultado de una petición del mismo recibida por el servidor. Cuando la página está formada por varios marcos (frames), el conjunto de los mismos tendrá, a efectos de cómputo, la consideración de una página unitaria.

Visita:

Una secuencia ininterrumpida de páginas servidas a un usuario válido. Si dicho usuario no realiza peticiones de páginas en un periodo de tiempo (30 min) la siguiente petición constituirá el inicio de una nueva visita.

Usuarios Únicos:

Total de combinaciones únicas de una dirección IP y un identificador adicional. Los medios pueden utilizar el Agente de Usuario (User Agent), Cookie o el Identificador de Alta de registro.

Duración Media Páginas:

Tiempo acumulado en segundos de todas las páginas vistas (en visitas de dos o más páginas vistas), dividido por el número total de páginas vistas.

Duración Media Visitas:

Tiempo en segundos de todas las visitas de dos o más páginas vistas, dividido por el número total de dos o más páginas vistas.

6. Opinión

De OJDinteractiva, la división de INFORMACIÓN Y CONTROL DE PUBLICACIONES S.A.:

Hemos examinado la información facilitada por el editor del medio electrónico para el periodo que comprende la presente certificación. Nuestro examen se ha realizado de acuerdo con las normas y procedimientos establecidos en las Normas Técnicas para el Control de los Medios Electrónicos de Comunicación.

En nuestra opinión, la presente acta presenta razonablemente la difusión/audiencia registrada por este medio electrónico.

ADVERTENCIA:

El trabajo de OJDinteractiva, la división de INFORMACIÓN Y CONTROL DE PUBLICACIONES S.A (INTROL) se limita a la realización de pruebas para la revisión de los datos de recuento suministrados por el editor con la finalidad de expresar una opinión sobre la razonabilidad de dichos datos de acuerdo con las Normas Técnicas para el control de los MEC.

Por tanto, INTROL no acepta responsabilidad alguna por las inexactitudes o errores que puedan existir en los datos de recuento. Tampoco acepta ninguna responsabilidad por la falsedad en los datos de recuento recibidos del editor, ni por otros datos de medición que no están incluidos en el análisis.