



INFORMACION Y CONTROL DE PUBLICACIONES, S.A.

Serrano, 21 - 6 planta - Tel. 91 435 00 32 Fax 91 435 96 05 - 28001 MADRID
Entença, 218 Entr. 7 - Tel 93 439 24 18 Fax 93 419 25 34 - 08029 BARCELONA

Título: COMARQUESNORD.CAT
URL Primaria: http://www.comarquesnord.cat
Editor: Comunicacions Dels Ports, S.A.
Domicilio: C/Zaporta, 17
Ciudad: 12300 MORELLA
Teléfono: 96 416 07 12
Fax: 96 416 10 38
E-mail: cdp@morella.net
Clasificación: Noticias e Información
Sub-Clasificación: Noticias globales y actualidad

comarquesnord.cat
els ports | baixestrat | matarrafanya

1. Cifras totales y promedios (Nacional e Internacional)

MES - AÑO	NAVEGADORES UNICOS	VISITAS	PAGINAS
Abril - 2012	7.372	19.746	53.919
PROMEDIO DIARIO	516	658	1.797
PROMEDIO LUNES-VIERNES	584	751	2.025
PROMEDIO SABADO-DOMINGO	355	442	1.265
PAGINAS / VISITAS	2,73		
DURACION MEDIA VISITAS	0:02:54		
DURACION MEDIA PAGINAS	0:01:03		

2. Secciones (Nacional e Internacional)

	PAGINAS	%
HOME	18.111	33.59 %
RESTO	35.808	66.41 %

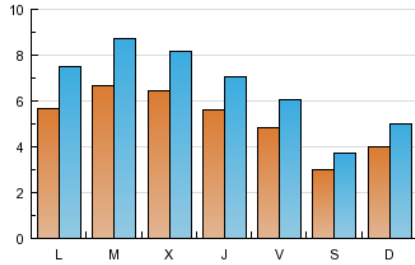
3. Por día del mes (Nacional e Internacional)

Día	N. únicos	Visitas	Páginas	Día	N. únicos	Visitas	Páginas	Día	N. únicos	Visitas	Páginas
1	596	802	2.690	11	970	1.236	3.234	21	306	368	1.032
2	843	1.182	3.513	12	707	923	2.369	22	319	396	1.084
3	814	1.110	2.973	13	552	698	1.818	23	524	684	1.884
4	600	756	2.051	14	342	410	1.199	24	529	675	1.981
5	348	434	1.101	15	382	465	1.412	25	476	594	1.986
6	275	342	907	16	672	882	2.501	26	520	656	1.791
7	199	258	729	17	736	945	2.331	27	480	594	1.845
8	353	419	868	18	542	692	1.788	28	358	452	1.236
9	333	416	1.021	19	673	800	1.782	29	343	409	1.134
10	583	758	1.887	20	631	792	1.964	30	459	598	1.808

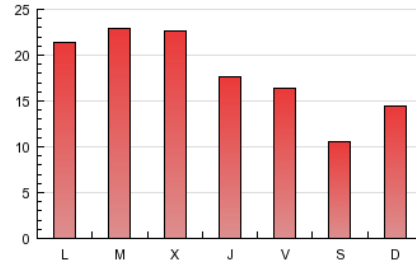
4. Gráficas (Nacional e Internacional)

4.1 Por día de la semana (promedio)

N. únicos / Visitas (x 100)

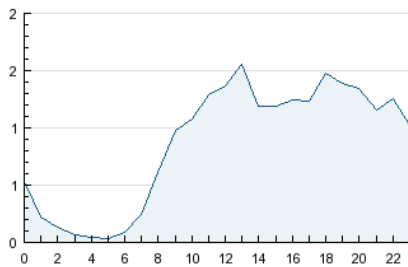


Páginas (x 100)

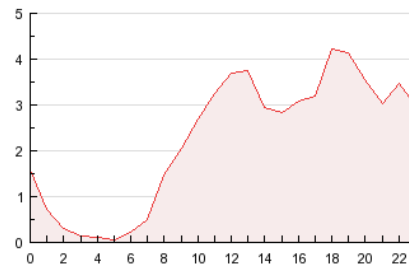


4.2 Por franja horaria (promedio)

Visitas (x 1000)

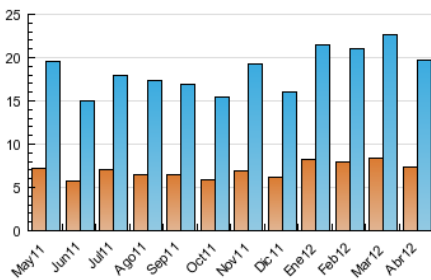


Páginas (x 1000)

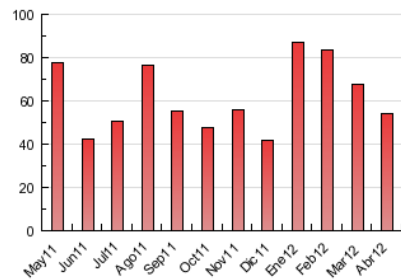


4.3 Por meses

N. únicos / Visitas (x 1000)



Páginas (x 1000)





INFORMACION Y CONTROL DE PUBLICACIONES, S.A.

Serrano, 21 - 6 planta - Tel. 91 435 00 32 Fax 91 435 96 05 - 28001 MADRID
Entença, 218 Entr. 7 - Tel 93 439 24 18 Fax 93 419 25 34 - 08029 BARCELONA

Anexo - Tráfico Nacional

Título: COMARQUESNORD.CAT
URL Primaria: http://www.comarquesnord.cat
Editor: Comunicacions Dels Ports, S.A.
Domicilio: C/Zaporta, 17
Ciudad: 12300 MORELLA
Teléfono: 96 416 07 12
Fax: 96 416 10 38
E-mail: cdp@morella.net
Clasificación: Noticias e Información
Sub-Clasificación: Noticias globales y actualidad

comarquesnord.cat
els ports | morella | catalunya

1. Cifras totales y promedios (Nacional)

MES - AÑO	NAVEGADORES UNICOS	VISITAS	PAGINAS
Abril - 2012	7.046	19.033	52.248
PROMEDIO DIARIO	498	634	1.742
PROMEDIO LUNES-VIERNES	566	726	1.970
PROMEDIO SABADO-DOMINGO	339	420	1.209
PAGINAS / VISITAS	2,75		
DURACION MEDIA VISITAS	0:02:56		
DURACION MEDIA PAGINAS	0:01:04		

2. Secciones (Nacional)

	PAGINAS	%
HOME	17.488	33.47 %
RESTO	34.760	66.53 %

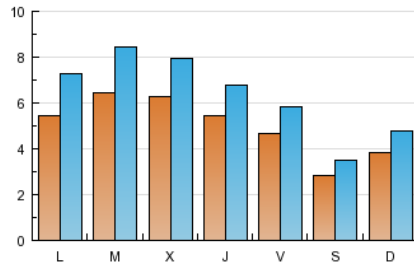
3. Por día del mes (Nacional)

Día	N. únicos	Visitas	Páginas	Día	N. únicos	Visitas	Páginas	Día	N. únicos	Visitas	Páginas
1	573	772	2.609	11	940	1.197	3.136	21	291	349	982
2	803	1.137	3.426	12	685	896	2.277	22	303	376	1.045
3	790	1.080	2.903	13	534	673	1.752	23	509	658	1.837
4	582	736	2.004	14	325	390	1.144	24	514	648	1.928
5	340	420	1.026	15	370	448	1.385	25	461	573	1.904
6	264	329	869	16	658	866	2.478	26	504	630	1.743
7	191	248	687	17	713	915	2.277	27	467	571	1.801
8	339	401	815	18	525	669	1.754	28	333	411	1.154
9	317	396	988	19	644	765	1.733	29	325	387	1.062
10	569	744	1.840	20	609	766	1.911	30	448	582	1.778

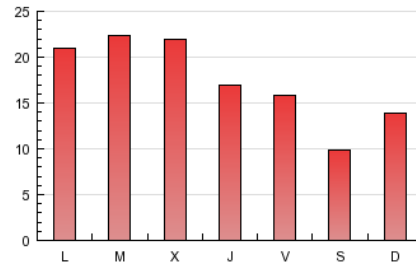
4. Gráficas (Nacional)

4.1 Por día de la semana (promedio)

N. únicos / Visitas (x 100)

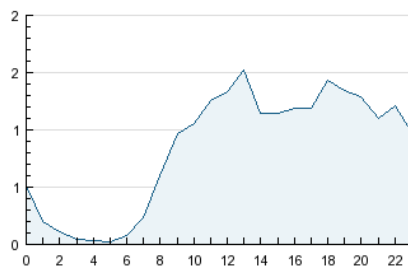


Páginas (x 100)

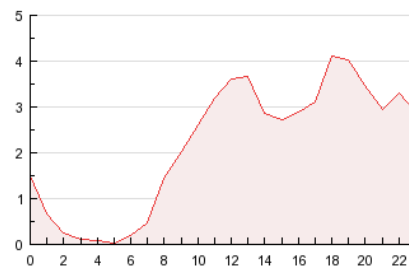


4.2 Por franja horaria (promedio)

Visitas (x 1000)

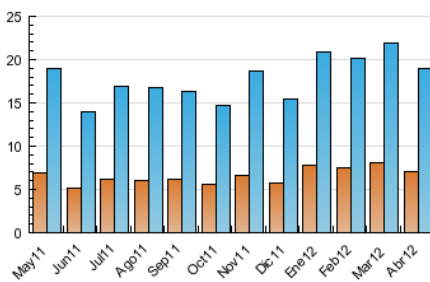


Páginas (x 1000)

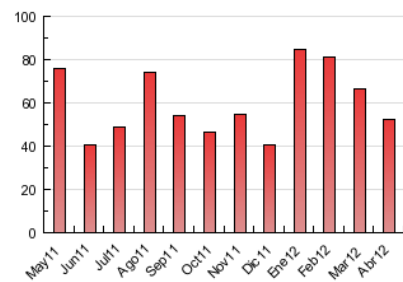


4.3 Por meses

N. únicos / Visitas (x 1000)



Páginas (x 1000)



5. Definiciones básicas (Para más información ver Normas Técnicas para el Control de los Medios Electrónicos de Comunicación)

Página Vista:

Conjunto de ficheros enviado a un usuario como resultado de una petición del mismo recibida por el servidor. Cuando la página está formada por varios marcos (frames), el conjunto de los mismos tendrá, a efectos de cómputo, la consideración de una página unitaria.

Visita:

Una secuencia ininterrumpida de páginas servidas a un usuario válido. Si dicho usuario no realiza peticiones de páginas en un periodo de tiempo (30 min) la siguiente petición constituirá el inicio de una nueva visita.

Navegador Único:

Total de combinaciones únicas de una dirección IP y un identificador adicional. Los medios pueden utilizar cookies o el Identificador de Alta de registro.

Duración Página Vista:

Tiempo acumulado en segundos de todas las páginas vistas (en visitas de dos o más páginas vistas), dividido por el número total de páginas vistas.

Duración Visita:

Tiempo en segundos de todas las visitas de dos o más páginas vistas, dividido por el número total de dos o más páginas vistas.

Tráfico nacional:

Audiencia/difusión correspondiente a España medida en base a los datos de las direcciones IP registradas por el sistema de medición.

6. Opinión

De OJDinteractiva, la división de INFORMACIÓN Y CONTROL DE PUBLICACIONES S.A.:

Hemos examinado la información facilitada por el editor del medio electrónico para el periodo que comprende la presente certificación. Nuestro examen se ha realizado de acuerdo con las normas y procedimientos establecidos en las Normas Técnicas para el Control de los Medios Electrónicos de Comunicación.

En nuestra opinión, la presente acta presenta razonablemente la difusión/audiencia registrada por este medio electrónico.

ADVERTENCIA:

El trabajo de OJDinteractiva, la división de INFORMACIÓN Y CONTROL DE PUBLICACIONES S.A (INTROL) se limita a la realización de pruebas para la revisión de los datos de recuento suministrados por el editor con la finalidad de expresar una opinión sobre la razonabilidad de dichos datos de acuerdo con las Normas Técnicas para el control de los MEC.

Por tanto, INTROL no acepta responsabilidad alguna por las inexactitudes o errores que puedan existir en los datos de recuento. Tampoco acepta ninguna responsabilidad por la falsedad en los datos de recuento recibidos del editor, ni por otros datos de medición que no están incluidos en el análisis.