



## INFORMACION Y CONTROL DE PUBLICACIONES, S.A.

Serrano, 21 - 6 planta - Tel. 91 435 00 32 Fax 91 435 96 05 - 28001 MADRID  
Entença, 218 Entr. 7 - Tel 93 439 24 18 Fax 93 419 25 34 - 08029 BARCELONA

**Título:** ACPG  
**URL Primaria:** http://www.acpg.cat  
**Editor:** ACPG - Associació Catalana de la Premsa Gratuïta  
**Domicilio:** Gran Via de les Corts Catalanes, 610 1r 2a  
**Ciudad:** 08007 BARCELONA  
**Teléfono:** 93 452 73 71  
**Fax:** 93 452 73 72  
**E-mail:**  
**Clasificación:** Noticias e Información  
**Sub-Clasificación:** Noticias de interés especial



### 1. Cifras totales y promedios (Nacional e Internacional)

MES - AÑO	NAVEGADORES UNICOS	VISITAS	PAGINAS
Abril - 2012	1.125	2.210	10.469
<b>PROMEDIO DIARIO</b>	<b>55</b>	<b>74</b>	<b>349</b>
<b>PROMEDIO LUNES-VIERNES</b>	<b>69</b>	<b>95</b>	<b>454</b>
<b>PROMEDIO SABADO-DOMINGO</b>	<b>20</b>	<b>23</b>	<b>104</b>
<b>PAGINAS / VISITAS</b>	<b>4,74</b>		
<b>DURACION MEDIA VISITAS</b>	<b>0:04:02</b>		
<b>DURACION MEDIA PAGINAS</b>	<b>0:00:51</b>		

### 2. Secciones (Nacional e Internacional)

	PAGINAS	%
<b>HOME</b>	1.284	12.26 %
<b>RESTO</b>	9.185	87.74 %

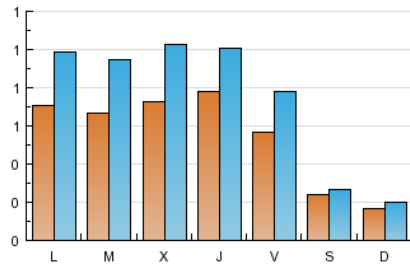
### 3. Por día del mes (Nacional e Internacional)

Día	N. únicos	Visitas	Páginas	Día	N. únicos	Visitas	Páginas	Día	N. únicos	Visitas	Páginas
1	18	21	116	11	96	135	689	21	17	20	68
2	75	97	487	12	110	143	684	22	21	26	149
3	55	78	365	13	75	104	588	23	71	107	395
4	71	102	613	14	27	36	96	24	70	101	441
5	44	54	318	15	21	23	127	25	62	84	406
6	19	24	50	16	78	108	520	26	74	104	559
7	31	31	83	17	69	94	402	27	73	94	494
8	10	14	68	18	64	92	585	28	20	23	144
9	45	65	140	19	85	102	620	29	14	16	83
10	75	107	391	20	63	89	341	30	84	116	447

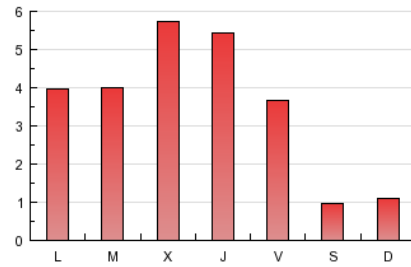
4. Gráficas (Nacional e Internacional)

4.1 Por día de la semana (promedio)

N. únicos / Visitas (x 100)

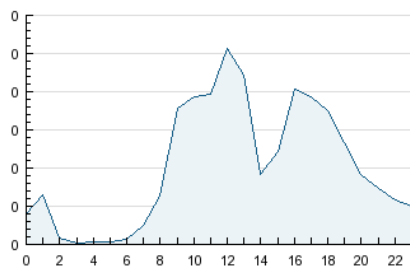


Páginas (x 100)

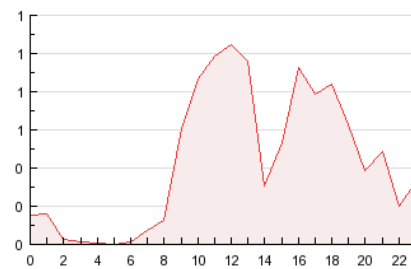


4.2 Por franja horaria (promedio)

Visitas (x 1000)

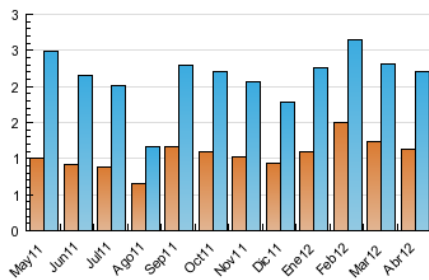


Páginas (x 1000)

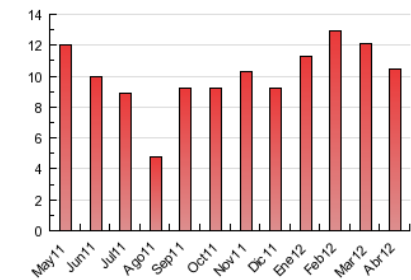


4.3 Por meses

N. únicos / Visitas (x 1000)



Páginas (x 1000)





## INFORMACION Y CONTROL DE PUBLICACIONES, S.A.

Serrano, 21 - 6 planta - Tel. 91 435 00 32 Fax 91 435 96 05 - 28001 MADRID  
Entença, 218 Entr. 7 - Tel 93 439 24 18 Fax 93 419 25 34 - 08029 BARCELONA

### Anexo - Tráfico Nacional

**Título:** ACPG  
**URL Primaria:** http://www.acpg.cat  
**Editor:** ACPG - Associació Catalana de la Premsa Gratuïta  
**Domicilio:** Gran Via de les Corts Catalanes, 610 1r 2a  
**Ciudad:** 08007 BARCELONA  
**Teléfono:** 93 452 73 71  
**Fax:** 93 452 73 72  
**E-mail:**  
**Clasificación:** Noticias e Información  
**Sub-Clasificación:** Noticias de interés especial



#### 1. Cifras totales y promedios (Nacional)

MES - AÑO	NAVEGADORES UNICOS	VISITAS	PAGINAS
Abril - 2012	1.075	2.119	9.995
<b>PROMEDIO DIARIO</b>	<b>52</b>	<b>71</b>	<b>333</b>
<b>PROMEDIO LUNES-VIERNES</b>	<b>67</b>	<b>92</b>	<b>438</b>
<b>PROMEDIO SABADO-DOMINGO</b>	<b>18</b>	<b>22</b>	<b>89</b>
<b>PAGINAS / VISITAS</b>	<b>4,72</b>		
<b>DURACION MEDIA VISITAS</b>	<b>0:04:03</b>		
<b>DURACION MEDIA PAGINAS</b>	<b>0:00:51</b>		

#### 2. Secciones (Nacional)

	PAGINAS	%
<b>HOME</b>	1.234	12.35 %
<b>RESTO</b>	8.761	87.65 %

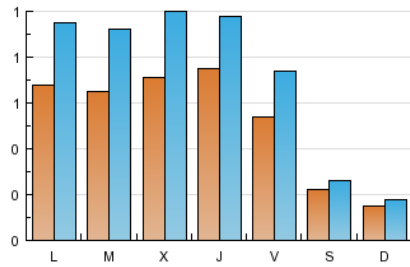
#### 3. Por día del mes (Nacional)

Día	N. únicos	Visitas	Páginas	Día	N. únicos	Visitas	Páginas	Día	N. únicos	Visitas	Páginas
1	17	20	81	11	93	131	661	21	15	18	66
2	69	91	467	12	107	141	654	22	20	25	148
3	53	76	355	13	70	97	559	23	69	101	356
4	69	98	605	14	24	31	78	24	68	98	427
5	41	52	308	15	19	21	88	25	60	81	393
6	17	21	47	16	77	107	515	26	71	101	550
7	31	31	83	17	67	90	398	27	71	90	453
8	9	13	67	18	61	89	572	28	19	22	133
9	44	63	137	19	81	98	610	29	12	13	59
10	72	103	364	20	60	86	324	30	80	111	437

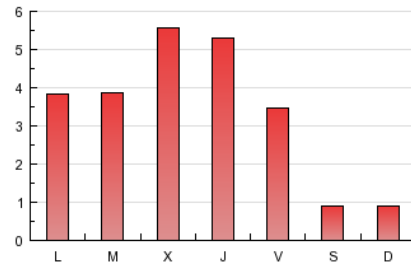
4. Gráficas (Nacional)

4.1 Por día de la semana (promedio)

N. únicos / Visitas (x 100)

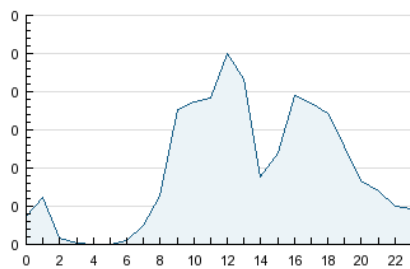


Páginas (x 100)

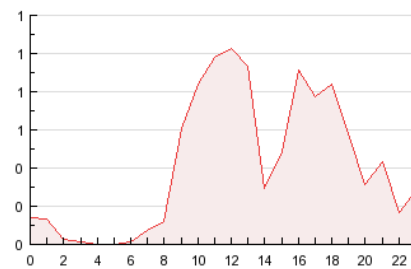


4.2 Por franja horaria (promedio)

Visitas (x 1000)

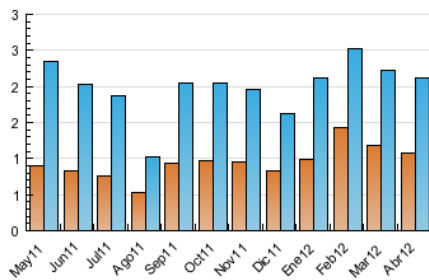


Páginas (x 1000)

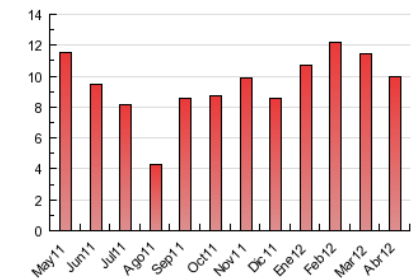


4.3 Por meses

N. únicos / Visitas (x 1000)



Páginas (x 1000)



## 5. Definiciones básicas (Para más información ver Normas Técnicas para el Control de los Medios Electrónicos de Comunicación)

### Página Vista:

Conjunto de ficheros enviado a un usuario como resultado de una petición del mismo recibida por el servidor. Cuando la página está formada por varios marcos (frames), el conjunto de los mismos tendrá, a efectos de cómputo, la consideración de una página unitaria.

### Visita:

Una secuencia ininterrumpida de páginas servidas a un usuario válido. Si dicho usuario no realiza peticiones de páginas en un periodo de tiempo (30 min) la siguiente petición constituirá el inicio de una nueva visita.

### Navegador Único:

Total de combinaciones únicas de una dirección IP y un identificador adicional. Los medios pueden utilizar cookies o el Identificador de Alta de registro.

### Duración Página Vista:

Tiempo acumulado en segundos de todas las páginas vistas (en visitas de dos o más páginas vistas), dividido por el número total de páginas vistas.

### Duración Visita:

Tiempo en segundos de todas las visitas de dos o más páginas vistas, dividido por el número total de dos o más páginas vistas.

### Tráfico nacional:

Audiencia/difusión correspondiente a España medida en base a los datos de las direcciones IP registradas por el sistema de medición.

## 6. Opinión

De OJDinteractiva, la división de INFORMACIÓN Y CONTROL DE PUBLICACIONES S.A.:

Hemos examinado la información facilitada por el editor del medio electrónico para el periodo que comprende la presente certificación. Nuestro examen se ha realizado de acuerdo con las normas y procedimientos establecidos en las Normas Técnicas para el Control de los Medios Electrónicos de Comunicación.

En nuestra opinión, la presente acta presenta razonablemente la difusión/audiencia registrada por este medio electrónico.

### ADVERTENCIA:

El trabajo de OJDinteractiva, la división de INFORMACIÓN Y CONTROL DE PUBLICACIONES S.A (INTROL) se limita a la realización de pruebas para la revisión de los datos de recuento suministrados por el editor con la finalidad de expresar una opinión sobre la razonabilidad de dichos datos de acuerdo con las Normas Técnicas para el control de los MEC.

Por tanto, INTROL no acepta responsabilidad alguna por las inexactitudes o errores que puedan existir en los datos de recuento. Tampoco acepta ninguna responsabilidad por la falsedad en los datos de recuento recibidos del editor, ni por otros datos de medición que no están incluidos en el análisis.