



INFORMACION Y CONTROL DE PUBLICACIONES, S.A.

Serrano, 21 - 6 planta - Tel. 91 435 00 32 Fax 91 435 96 05 - 28001 MADRID
Entença, 218 Entr. 7 - Tel 93 439 24 18 Fax 93 419 25 34 - 08029 BARCELONA

Título: REVISTACAMBRILS.CAT
URL Primaria: http://www.revistacambrils.cat
Editor: Associació Cultural Revista Cambrils
Domicilio: C/ Sant Plàcid, 7, bajos
Ciudad: 43850 CAMBRILS
Teléfono: 97 779 43 43
Fax: 97 779 43 43
E-mail:
Clasificación: Noticias e Información
Sub-Clasificación: Noticias de interés especial



1. Cifras totales y promedios (Nacional e Internacional)

MES - AÑO	NAVEGADORES UNICOS	VISITAS	PAGINAS
Abril - 2012	12.017	28.771	80.491
PROMEDIO DIARIO	777	959	2.683
PROMEDIO LUNES-VIERNES	947	1.179	3.364
PROMEDIO SABADO-DOMINGO	380	446	1.093
PAGINAS / VISITAS	2,80		
DURACION MEDIA VISITAS	0:03:23		
DURACION MEDIA PAGINAS	0:01:13		

2. Secciones (Nacional e Internacional)

	PAGINAS	%
HOME	17.940	22.29 %
RESTO	62.551	77.71 %

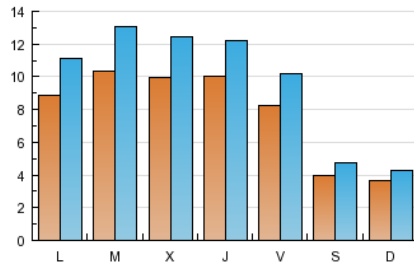
3. Por día del mes (Nacional e Internacional)

Día	N. únicos	Visitas	Páginas	Día	N. únicos	Visitas	Páginas	Día	N. únicos	Visitas	Páginas
1	373	422	1.035	11	917	1.147	3.349	21	367	426	1.245
2	975	1.243	3.513	12	978	1.166	2.918	22	386	450	1.092
3	906	1.142	3.276	13	966	1.196	3.312	23	990	1.230	3.377
4	995	1.236	3.643	14	396	484	1.284	24	1.028	1.272	3.698
5	915	1.116	3.145	15	417	489	1.204	25	1.046	1.304	3.516
6	498	596	1.564	16	1.180	1.502	4.204	26	1.095	1.337	4.146
7	361	421	940	17	1.112	1.381	4.099	27	868	1.067	2.854
8	335	379	822	18	1.023	1.294	3.791	28	469	559	1.331
9	404	463	1.062	19	1.038	1.274	3.802	29	318	387	885
10	1.102	1.437	4.337	20	979	1.216	3.866	30	871	1.135	3.181

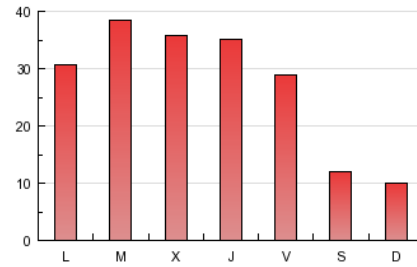
4. Gráficas (Nacional e Internacional)

4.1 Por día de la semana (promedio)

N. únicos / Visitas (x 100)

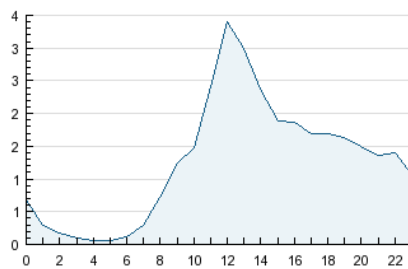


Páginas (x 100)

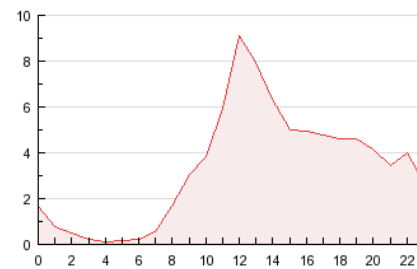


4.2 Por franja horaria (promedio)

Visitas (x 1000)

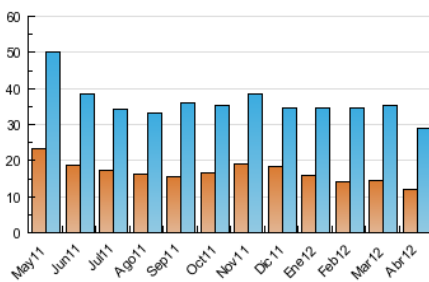


Páginas (x 1000)

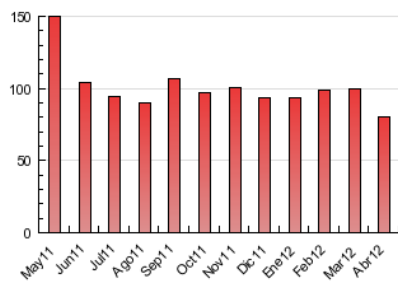


4.3 Por meses

N. únicos / Visitas (x 1000)



Páginas (x 1000)





INFORMACION Y CONTROL DE PUBLICACIONES, S.A.

Serrano, 21 - 6 planta - Tel. 91 435 00 32 Fax 91 435 96 05 - 28001 MADRID
Entença, 218 Entr. 7 - Tel 93 439 24 18 Fax 93 419 25 34 - 08029 BARCELONA

Anexo - Tráfico Nacional

Título: REVISTACAMBRILS.CAT
URL Primaria: http://www.revistacambrils.cat
Editor: Associació Cultural Revista Cambrils
Domicilio: C/ Sant Plàcid, 7, bajos
Ciudad: 43850 CAMBRILS
Teléfono: 97 779 43 43
Fax: 97 779 43 43
E-mail:
Clasificación: Noticias e Información
Sub-Clasificación: Noticias de interés especial



1. Cifras totales y promedios (Nacional)

MES - AÑO	NAVEGADORES UNICOS	VISITAS	PAGINAS
Abril - 2012	11.020	26.757	76.288
PROMEDIO DIARIO	721	892	2.543
PROMEDIO LUNES-VIERNES	881	1.099	3.196
PROMEDIO SABADO-DOMINGO	348	409	1.019
PAGINAS / VISITAS	2,85		
DURACION MEDIA VISITAS	0:03:27		
DURACION MEDIA PAGINAS	0:01:13		

2. Secciones (Nacional)

	PAGINAS	%
HOME	16.436	21.54 %
RESTO	59.852	78.46 %

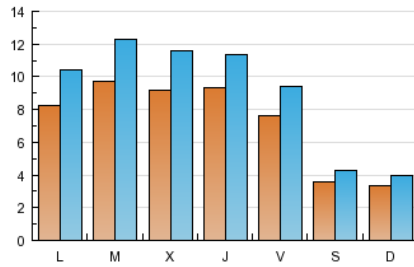
3. Por día del mes (Nacional)

Día	N. únicos	Visitas	Páginas	Día	N. únicos	Visitas	Páginas	Día	N. únicos	Visitas	Páginas
1	331	379	956	11	861	1.080	3.208	21	337	392	1.133
2	916	1.171	3.366	12	917	1.090	2.777	22	354	416	1.032
3	844	1.069	3.097	13	885	1.098	3.102	23	924	1.150	3.211
4	929	1.163	3.473	14	352	434	1.169	24	969	1.200	3.520
5	848	1.038	2.999	15	381	446	1.127	25	951	1.196	3.297
6	445	532	1.462	16	1.100	1.404	4.026	26	1.020	1.248	3.943
7	329	384	874	17	1.043	1.293	3.876	27	813	1.002	2.728
8	320	358	795	18	942	1.197	3.531	28	425	508	1.233
9	374	423	1.010	19	956	1.174	3.597	29	300	364	854
10	1.042	1.359	4.179	20	906	1.127	3.681	30	808	1.062	3.032

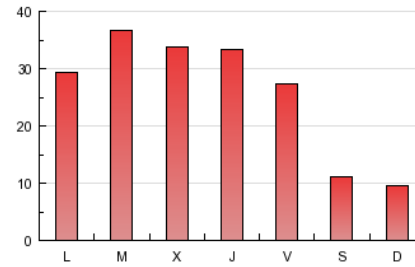
4. Gráficas (Nacional)

4.1 Por día de la semana (promedio)

N. únicos / Visitas (x 100)

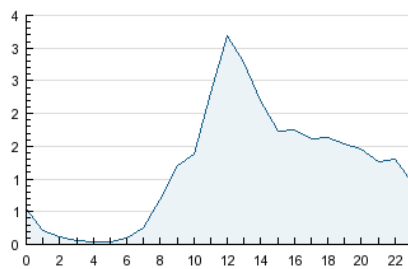


Páginas (x 100)

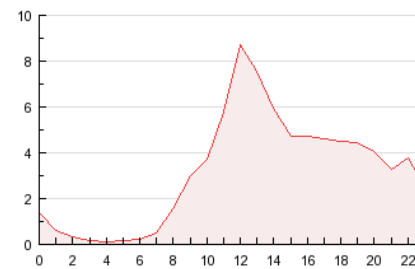


4.2 Por franja horaria (promedio)

Visitas (x 1000)

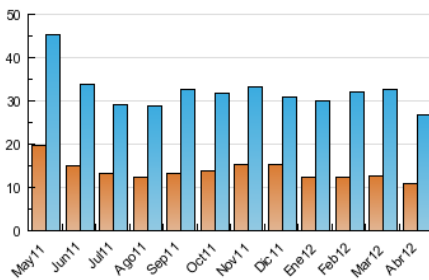


Páginas (x 1000)

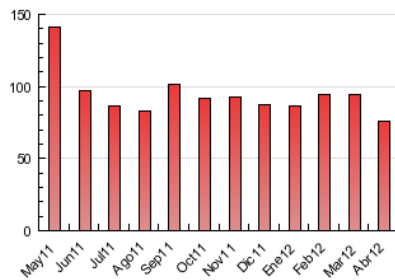


4.3 Por meses

N. únicos / Visitas (x 1000)



Páginas (x 1000)



5. Definiciones básicas (Para más información ver Normas Técnicas para el Control de los Medios Electrónicos de Comunicación)

Página Vista:

Conjunto de ficheros enviado a un usuario como resultado de una petición del mismo recibida por el servidor. Cuando la página está formada por varios marcos (frames), el conjunto de los mismos tendrá, a efectos de cómputo, la consideración de una página unitaria.

Visita:

Una secuencia ininterrumpida de páginas servidas a un usuario válido. Si dicho usuario no realiza peticiones de páginas en un periodo de tiempo (30 min) la siguiente petición constituirá el inicio de una nueva visita.

Navegador Único:

Total de combinaciones únicas de una dirección IP y un identificador adicional. Los medios pueden utilizar cookies o el Identificador de Alta de registro.

Duración Página Vista:

Tiempo acumulado en segundos de todas las páginas vistas (en visitas de dos o más páginas vistas), dividido por el número total de páginas vistas.

Duración Visita:

Tiempo en segundos de todas las visitas de dos o más páginas vistas, dividido por el número total de dos o más páginas vistas.

Tráfico nacional:

Audiencia/difusión correspondiente a España medida en base a los datos de las direcciones IP registradas por el sistema de medición.

6. Opinión

De OJDinteractiva, la división de INFORMACIÓN Y CONTROL DE PUBLICACIONES S.A.:

Hemos examinado la información facilitada por el editor del medio electrónico para el periodo que comprende la presente certificación. Nuestro examen se ha realizado de acuerdo con las normas y procedimientos establecidos en las Normas Técnicas para el Control de los Medios Electrónicos de Comunicación.

En nuestra opinión, la presente acta presenta razonablemente la difusión/audiencia registrada por este medio electrónico.

ADVERTENCIA:

El trabajo de OJDinteractiva, la división de INFORMACIÓN Y CONTROL DE PUBLICACIONES S.A (INTROL) se limita a la realización de pruebas para la revisión de los datos de recuento suministrados por el editor con la finalidad de expresar una opinión sobre la razonabilidad de dichos datos de acuerdo con las Normas Técnicas para el control de los MEC.

Por tanto, INTROL no acepta responsabilidad alguna por las inexactitudes o errores que puedan existir en los datos de recuento. Tampoco acepta ninguna responsabilidad por la falsedad en los datos de recuento recibidos del editor, ni por otros datos de medición que no están incluidos en el análisis.