



## INFORMACION Y CONTROL DE PUBLICACIONES, S.A.

Serrano, 21 - 6 planta - Tel. 91 435 00 32 Fax 91 435 96 05 - 28001 MADRID  
 Entença, 218 Entr. 7 - Tel 93 439 24 18 Fax 93 419 25 34 - 08029 BARCELONA

**Título:** MESOSONA.CAT  
**URL Primaria:** http://www.mesosona.cat  
**Editor:** Gratuït el Més Osona, S.L.  
**Domicilio:** Dels Vilabella, s/n, Hab Cat., Edif. Girona, baixos  
**Ciudad:** 08500 VIC  
**Teléfono:** 93 889 52 62  
**Fax:** 93 889 46 72  
**e-mail:**  
**Clasificación:** Noticias e Información  
**Sub-Clasificación:** Noticias globales y actualidad

### 1. Cifras totales y promedios

MES - AÑO	USUARIOS UNICOS	VISITAS	PAGINAS
Julio - 2010	5.047	9.262	29.467
<b>PROMEDIO DIARIO</b>	254	299	951
<b>PROMEDIO LUNES - VIERNES</b>	293	348	1.145
<b>PROMEDIO SABADOS - DOMINGOS</b>	160	178	475
<b>PAGINAS / VISITAS</b>	3,18		
<b>DURACION MEDIA VISITAS</b>	0:01:54		
<b>DURACION MEDIA PAGINAS</b>	0:00:35		

### 2. Secciones

	PAGINAS	%
<b>HOME</b>	6.039	20.49 %
<b>RESTO</b>	23.428	79.51 %

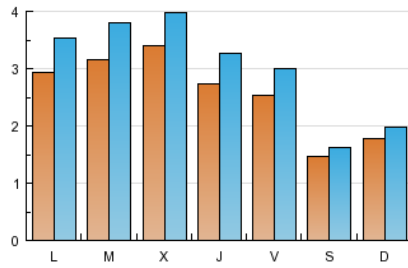
### 3. Por día del mes

Día	U. únicos	Visitas	Páginas	Día	U. únicos	Visitas	Páginas	Día	U. únicos	Visitas	Páginas
1	284	359	978	11	152	164	347	21	329	369	1.492
2	263	321	1.025	12	273	350	1.066	22	285	337	1.326
3	148	173	481	13	295	366	1.438	23	309	359	1.098
4	189	212	487	14	442	519	1.782	24	152	167	470
5	275	326	760	15	312	368	1.303	25	188	205	661
6	281	362	986	16	258	303	844	26	305	362	947
7	277	339	1.172	17	154	177	624	27	280	320	889
8	251	299	1.034	18	180	210	487	28	317	365	930
9	215	263	906	19	324	379	1.147	29	232	271	764
10	154	165	420	20	409	476	2.588	30	225	248	716
								31	122	128	299

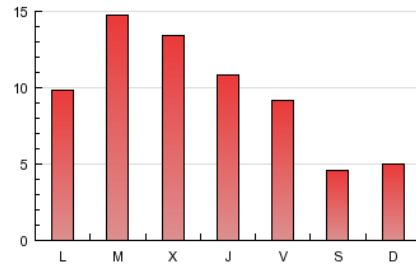
## 4. Gráficas

### 4.1 Por día de la semana (promedio)

U únicos / Visitas (x 100)

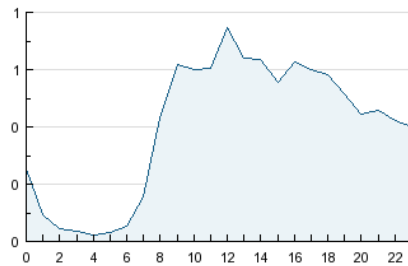


Páginas (x 100)

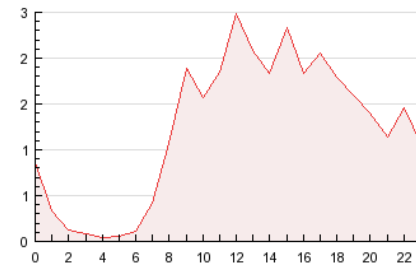


### 4.2 Por franja horaria (promedio)

Visitas (x 1000)

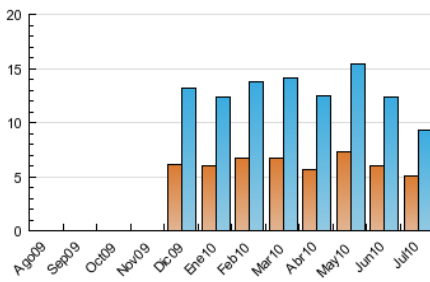


Páginas (x 1000)

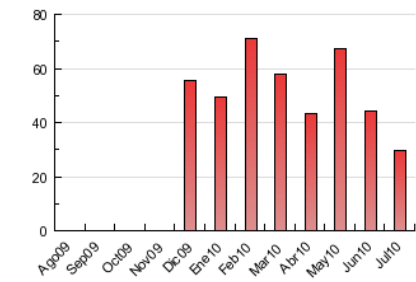


### 4.3 Por meses

U únicos / Visitas (x 1000)



Páginas (x 1000)



## 5. Definiciones básicas (Para más información ver Normas Técnicas para el Control de los Medios Electrónicos de Comunicación)

### **Página Vista:**

Conjunto de ficheros enviado a un usuario como resultado de una petición del mismo recibida por el servidor. Cuando la página está formada por varios marcos (frames), el conjunto de los mismos tendrá, a efectos de cómputo, la consideración de una página unitaria.

### **Visita:**

Una secuencia ininterrumpida de páginas servidas a un usuario válido. Si dicho usuario no realiza peticiones de páginas en un periodo de tiempo (30 min) la siguiente petición constituirá el inicio de una nueva visita.

### **Usuarios Únicos:**

Total de combinaciones únicas de una dirección IP y un identificador adicional. Los medios pueden utilizar el Agente de Usuario (User Agent), Cookie o el Identificador de Alta de registro.

### **Duración Media Páginas:**

Tiempo acumulado en segundos de todas las páginas vistas (en visitas de dos o más páginas vistas), dividido por el número total de páginas vistas.

### **Duración Media Visitas:**

Tiempo en segundos de todas las visitas de dos o más páginas vistas, dividido por el número total de dos o más páginas vistas.

## 6. Opinión

De OJDinteractiva, la división de INFORMACIÓN Y CONTROL DE PUBLICACIONES S.A.:

Hemos examinado la información facilitada por el editor del medio electrónico para el periodo que comprende la presente certificación. Nuestro examen se ha realizado de acuerdo con las normas y procedimientos establecidos en las Normas Técnicas para el Control de los Medios Electrónicos de Comunicación.

En nuestra opinión, la presente acta presenta razonablemente la difusión/audiencia registrada por este medio electrónico.

### **ADVERTENCIA:**

El trabajo de OJDinteractiva, la división de INFORMACIÓN Y CONTROL DE PUBLICACIONES S.A (INTROL) se limita a la realización de pruebas para la revisión de los datos de recuento suministrados por el editor con la finalidad de expresar una opinión sobre la razonabilidad de dichos datos de acuerdo con las Normas Técnicas para el control de los MEC.

Por tanto, INTROL no acepta responsabilidad alguna por las inexactitudes o errores que puedan existir en los datos de recuento. Tampoco acepta ninguna responsabilidad por la falsedad en los datos de recuento recibidos del editor, ni por otros datos de medición que no están incluidos en el análisis.