



## INFORMACION Y CONTROL DE PUBLICACIONES, S.A.

Serrano, 21 - 6 planta - Tel. 91 435 00 32 Fax 91 435 96 05 - 28001 MADRID  
 Entença, 218 Entr. 7 - Tel 93 439 24 18 Fax 93 419 25 34 - 08029 BARCELONA

**Título:** MESOSONA.CAT  
**URL Primaria:** http://www.mesosona.cat  
**Editor:** Gratuït el Més Osona, S.L.  
**Domicilio:** Dels Vilabella, s/n, Hab Cat., Edif. Girona, baixos  
**Ciudad:** 08500 VIC  
**Teléfono:** 93 889 52 62  
**Fax:** 93 889 46 72  
**e-mail:**  
**Clasificación:** Noticias e Información  
**Sub-Clasificación:** Noticias globales y actualidad

### 1. Cifras totales y promedios

MES - AÑO	USUARIOS UNICOS	VISITAS	PAGINAS
Mayo - 2010	7.312	15.448	67.367
<b>PROMEDIO DIARIO</b>	394	498	2.173
<b>PROMEDIO LUNES - VIERNES</b>	445	567	2.582
<b>PROMEDIO SABADOS - DOMINGOS</b>	286	355	1.314
<b>PAGINAS / VISITAS</b>	4,36		
<b>DURACION MEDIA VISITAS</b>	0:01:52		
<b>DURACION MEDIA PAGINAS</b>	0:00:25		

### 2. Secciones

	PAGINAS	%
<b>HOME</b>	11.550	17.14 %
<b>RESTO</b>	55.817	82.86 %

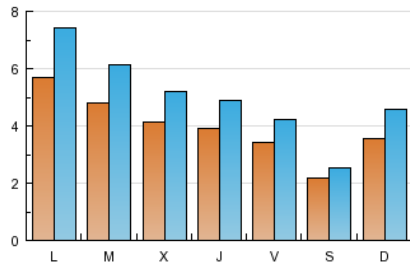
### 3. Por día del mes

Día	U. únicos	Visitas	Páginas	Día	U. únicos	Visitas	Páginas	Día	U. únicos	Visitas	Páginas
1	243	286	995	11	476	612	5.811	21	312	378	1.502
2	390	521	2.104	12	431	543	3.110	22	193	224	611
3	652	868	3.177	13	407	509	2.397	23	325	409	1.373
4	477	614	3.655	14	385	473	2.219	24	459	581	1.597
5	411	529	2.569	15	210	251	1.175	25	506	641	1.916
6	383	498	1.965	16	310	390	1.689	26	417	519	2.367
7	349	447	2.447	17	592	735	2.640	27	399	482	1.835
8	221	261	886	18	465	581	3.549	28	323	393	1.609
9	397	504	1.730	19	391	494	2.298	29	211	247	894
10	600	807	2.930	20	368	475	2.217	30	359	455	1.682
								31	552	721	2.418

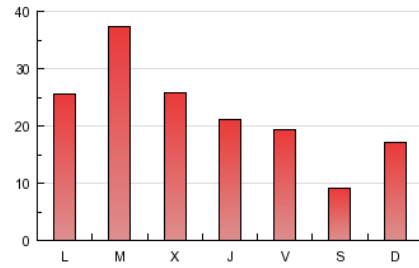
## 4. Gráficas

### 4.1 Por día de la semana (promedio)

U únicos / Visitas (x 100)

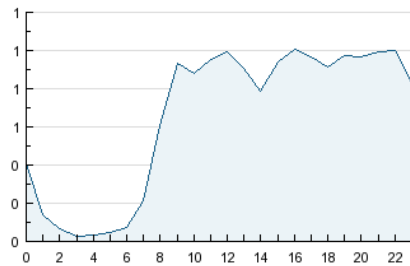


Páginas (x 100)

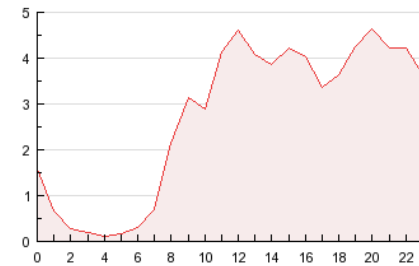


### 4.2 Por franja horaria (promedio)

Visitas (x 1000)

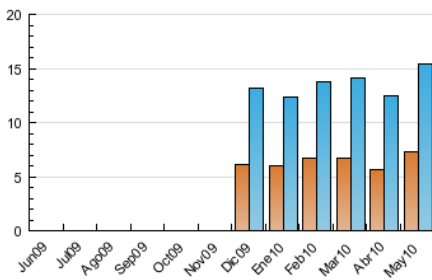


Páginas (x 1000)

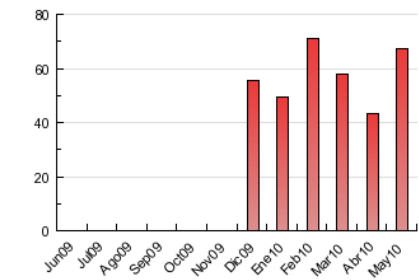


### 4.3 Por meses

U únicos / Visitas (x 1000)



Páginas (x 1000)



## 5. Definiciones básicas (Para más información ver Normas Técnicas para el Control de los Medios Electrónicos de Comunicación)

### **Página Vista:**

Conjunto de ficheros enviado a un usuario como resultado de una petición del mismo recibida por el servidor. Cuando la página está formada por varios marcos (frames), el conjunto de los mismos tendrá, a efectos de cómputo, la consideración de una página unitaria.

### **Visita:**

Una secuencia ininterrumpida de páginas servidas a un usuario válido. Si dicho usuario no realiza peticiones de páginas en un periodo de tiempo (30 min) la siguiente petición constituirá el inicio de una nueva visita.

### **Usuarios Únicos:**

Total de combinaciones únicas de una dirección IP y un identificador adicional. Los medios pueden utilizar el Agente de Usuario (User Agent), Cookie o el Identificador de Alta de registro.

### **Duración Media Páginas:**

Tiempo acumulado en segundos de todas las páginas vistas (en visitas de dos o más páginas vistas), dividido por el número total de páginas vistas.

### **Duración Media Visitas:**

Tiempo en segundos de todas las visitas de dos o más páginas vistas, dividido por el número total de dos o más páginas vistas.

## 6. Opinión

De OJDinteractiva, la división de INFORMACIÓN Y CONTROL DE PUBLICACIONES S.A.:

Hemos examinado la información facilitada por el editor del medio electrónico para el periodo que comprende la presente certificación. Nuestro examen se ha realizado de acuerdo con las normas y procedimientos establecidos en las Normas Técnicas para el Control de los Medios Electrónicos de Comunicación.

En nuestra opinión, la presente acta presenta razonablemente la difusión/audiencia registrada por este medio electrónico.

### **ADVERTENCIA:**

El trabajo de OJDinteractiva, la división de INFORMACIÓN Y CONTROL DE PUBLICACIONES S.A (INTROL) se limita a la realización de pruebas para la revisión de los datos de recuento suministrados por el editor con la finalidad de expresar una opinión sobre la razonabilidad de dichos datos de acuerdo con las Normas Técnicas para el control de los MEC.

Por tanto, INTROL no acepta responsabilidad alguna por las inexactitudes o errores que puedan existir en los datos de recuento. Tampoco acepta ninguna responsabilidad por la falsedad en los datos de recuento recibidos del editor, ni por otros datos de medición que no están incluidos en el análisis.