



## INFORMACION Y CONTROL DE PUBLICACIONES, S.A.

Serrano, 21 - 6 planta - Tel. 91 435 00 32 Fax 91 435 96 05 - 28001 MADRID  
Entença, 218 Entr. 7 - Tel 93 439 24 18 Fax 93 419 25 34 - 08029 BARCELONA

**Título:** MESOSONA.CAT  
**URL Primaria:** http://www.mesosona.cat  
**Editor:** Gratuït el Més Osona, S.L.  
**Domicilio:** Dels Vilabella, s/n, Hab Cat., Edif. Girona, baixos  
**Ciudad:** 08500 VIC  
**Teléfono:** 93 889 52 62  
**Fax:** 93 889 46 72  
**e-mail:**  
**Clasificación:** Noticias e Información  
**Sub-Clasificación:** Noticias globales y actualidad

### 1. Cifras totales y promedios

MES - AÑO	USUARIOS UNICOS	VISITAS	PAGINAS
Abril - 2010	5.610	12.478	43.424
<b>PROMEDIO DIARIO</b>	324	416	1.447
<b>PROMEDIO LUNES - VIERNES</b>	358	462	1.646
<b>PROMEDIO SABADOS - DOMINGOS</b>	232	290	903
<b>PAGINAS / VISITAS</b>	3,48		
<b>DURACION MEDIA VISITAS</b>	0:02:05		
<b>DURACION MEDIA PAGINAS</b>	0:00:34		

### 2. Secciones

	PAGINAS	%
<b>HOME</b>	9.839	22.66 %
<b>RESTO</b>	33.585	77.34 %

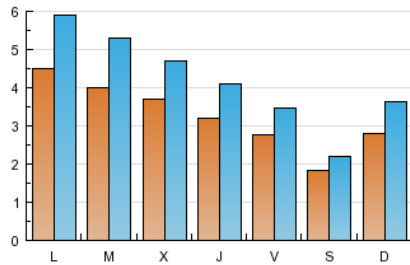
### 3. Por día del mes

Día	U. únicos	Visitas	Páginas	Día	U. únicos	Visitas	Páginas	Día	U. únicos	Visitas	Páginas
1	203	242	844	11	297	387	1.307	21	398	483	1.813
2	167	212	815	12	503	662	2.028	22	333	422	1.795
3	140	161	501	13	414	559	1.984	23	241	323	1.106
4	177	190	499	14	362	481	1.658	24	206	244	711
5	227	252	738	15	380	512	1.813	25	321	437	1.175
6	378	484	1.392	16	319	416	1.267	26	535	757	2.210
7	346	431	1.651	17	221	272	1.120	27	444	594	3.431
8	329	428	1.187	18	329	434	1.220	28	378	487	2.465
9	298	361	1.074	19	531	686	1.891	29	361	453	1.851
10	166	197	687	20	368	481	2.038	30	353	430	1.153

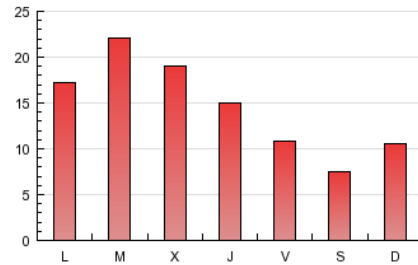
#### 4. Gráficas

##### 4.1 Por día de la semana (promedio)

U únicos / Visitas (x 100)

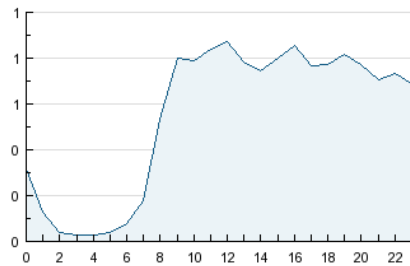


Páginas (x 100)

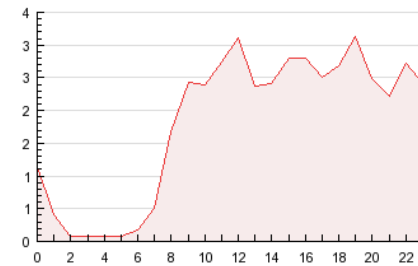


##### 4.2 Por franja horaria (promedio)

Visitas (x 1000)

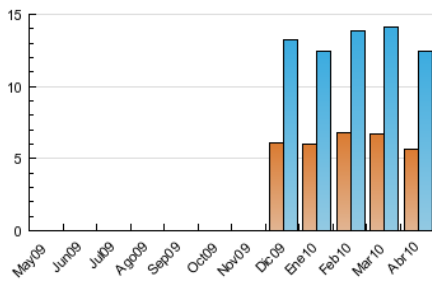


Páginas (x 1000)

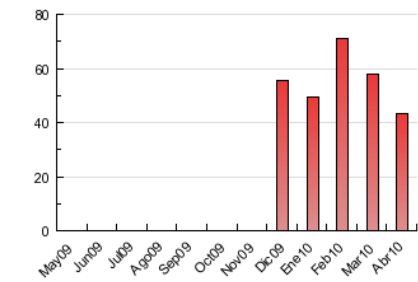


##### 4.3 Por meses

U únicos / Visitas (x 1000)



Páginas (x 1000)



## 5. Definiciones básicas (Para más información ver Normas Técnicas para el Control de los Medios Electrónicos de Comunicación)

### **Página Vista:**

Conjunto de ficheros enviado a un usuario como resultado de una petición del mismo recibida por el servidor. Cuando la página está formada por varios marcos (frames), el conjunto de los mismos tendrá, a efectos de cómputo, la consideración de una página unitaria.

### **Visita:**

Una secuencia ininterrumpida de páginas servidas a un usuario válido. Si dicho usuario no realiza peticiones de páginas en un periodo de tiempo (30 min) la siguiente petición constituirá el inicio de una nueva visita.

### **Usuarios Únicos:**

Total de combinaciones únicas de una dirección IP y un identificador adicional. Los medios pueden utilizar el Agente de Usuario (User Agent), Cookie o el Identificador de Alta de registro.

### **Duración Media Páginas:**

Tiempo acumulado en segundos de todas las páginas vistas (en visitas de dos o más páginas vistas), dividido por el número total de páginas vistas.

### **Duración Media Visitas:**

Tiempo en segundos de todas las visitas de dos o más páginas vistas, dividido por el número total de dos o más páginas vistas.

## 6. Opinión

De OJDinteractiva, la división de INFORMACIÓN Y CONTROL DE PUBLICACIONES S.A.:

Hemos examinado la información facilitada por el editor del medio electrónico para el periodo que comprende la presente certificación. Nuestro examen se ha realizado de acuerdo con las normas y procedimientos establecidos en las Normas Técnicas para el Control de los Medios Electrónicos de Comunicación.

En nuestra opinión, la presente acta presenta razonablemente la difusión/audiencia registrada por este medio electrónico.

### **ADVERTENCIA:**

El trabajo de OJDinteractiva, la división de INFORMACIÓN Y CONTROL DE PUBLICACIONES S.A (INTROL) se limita a la realización de pruebas para la revisión de los datos de recuento suministrados por el editor con la finalidad de expresar una opinión sobre la razonabilidad de dichos datos de acuerdo con las Normas Técnicas para el control de los MEC.

Por tanto, INTROL no acepta responsabilidad alguna por las inexactitudes o errores que puedan existir en los datos de recuento. Tampoco acepta ninguna responsabilidad por la falsedad en los datos de recuento recibidos del editor, ni por otros datos de medición que no están incluidos en el análisis.