



INFORMACION Y CONTROL DE PUBLICACIONES, S.A.

Serrano, 21 - 6 planta - Tel. 91 435 00 32 Fax 91 435 96 05 - 28001 MADRID
Entença, 218 Entr. 7 - Tel 93 439 24 18 Fax 93 419 25 34 - 08029 BARCELONA

Título: MESOSONA.CAT
URL Primaria: http://www.mesosona.cat
Editor: Gratuït el Més Osona, S.L.
Domicilio: Dels Vilabella, s/n, Hab Cat., Edif. Girona, baixos
Ciudad: 08500 VIC
Teléfono: 93 889 52 62
Fax: 93 889 46 72
e-mail:
Clasificación: Noticias e Información
Sub-Clasificación: Noticias globales y actualidad

1. Cifras totales y promedios

MES - AÑO	USUARIOS UNICOS	VISITAS	PAGINAS
Marzo - 2010	6.744	14.102	57.755
PROMEDIO DIARIO	365	455	1.863
PROMEDIO LUNES - VIERNES	396	493	2.108
PROMEDIO SABADOS - DOMINGOS	276	345	1.159
PAGINAS / VISITAS	4,10		
DURACION MEDIA VISITAS	0:01:57		
DURACION MEDIA PAGINAS	0:00:27		

2. Secciones

	PAGINAS	%
HOME	10.935	18.93 %
RESTO	46.820	81.07 %

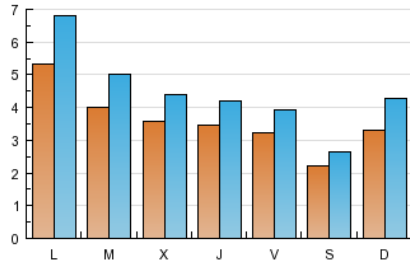
3. Por día del mes

Día	U. únicos	Visitas	Páginas	Día	U. únicos	Visitas	Páginas	Día	U. únicos	Visitas	Páginas
1	541	695	2.680	11	325	411	2.025	21	331	440	1.633
2	432	519	3.057	12	381	463	1.680	22	518	666	2.891
3	387	476	2.407	13	257	300	1.003	23	390	474	1.922
4	370	453	2.011	14	296	330	1.182	24	331	395	1.731
5	341	415	1.476	15	534	643	1.737	25	310	367	1.361
6	218	284	1.023	16	392	475	4.039	26	274	335	948
7	399	560	1.525	17	354	431	2.315	27	192	225	785
8	508	659	1.798	18	379	449	1.906	28	301	376	1.174
9	428	559	1.743	19	286	349	1.194	29	565	736	2.244
10	410	518	3.003	20	215	248	945	30	359	474	2.643
								31	297	377	1.674

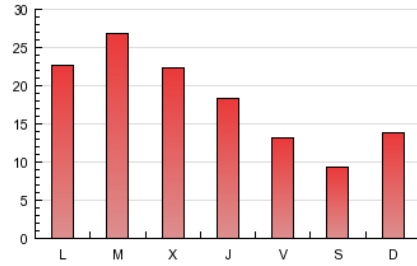
4. Gráficas

4.1 Por día de la semana (promedio)

U únicos / Visitas (x 100)

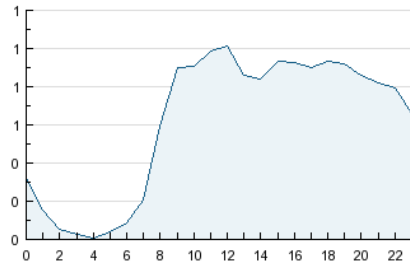


Páginas (x 100)

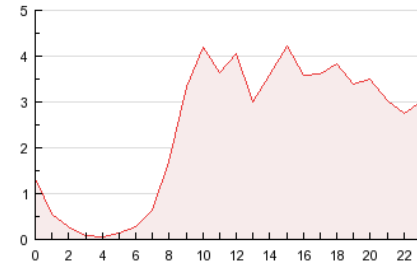


4.2 Por franja horaria (promedio)

Visitas (x 1000)

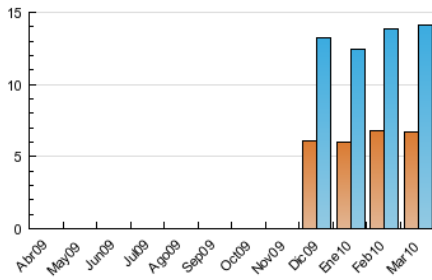


Páginas (x 1000)

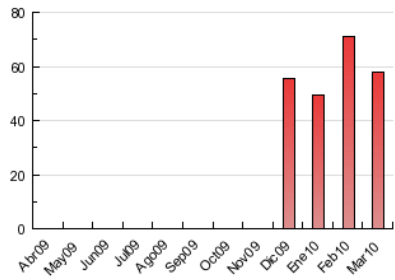


4.3 Por meses

U únicos / Visitas (x 1000)



Páginas (x 1000)



5. Definiciones básicas (Para más información ver Normas Técnicas para el Control de los Medios Electrónicos de Comunicación)

Página Vista:

Conjunto de ficheros enviado a un usuario como resultado de una petición del mismo recibida por el servidor. Cuando la página está formada por varios marcos (frames), el conjunto de los mismos tendrá, a efectos de cómputo, la consideración de una página unitaria.

Visita:

Una secuencia ininterrumpida de páginas servidas a un usuario válido. Si dicho usuario no realiza peticiones de páginas en un periodo de tiempo (30 min) la siguiente petición constituirá el inicio de una nueva visita.

Usuarios Únicos:

Total de combinaciones únicas de una dirección IP y un identificador adicional. Los medios pueden utilizar el Agente de Usuario (User Agent), Cookie o el Identificador de Alta de registro.

Duración Media Páginas:

Tiempo acumulado en segundos de todas las páginas vistas (en visitas de dos o más páginas vistas), dividido por el número total de páginas vistas.

Duración Media Visitas:

Tiempo en segundos de todas las visitas de dos o más páginas vistas, dividido por el número total de dos o más páginas vistas.

6. Opinión

De OJDinteractiva, la división de INFORMACIÓN Y CONTROL DE PUBLICACIONES S.A.:

Hemos examinado la información facilitada por el editor del medio electrónico para el periodo que comprende la presente certificación. Nuestro examen se ha realizado de acuerdo con las normas y procedimientos establecidos en las Normas Técnicas para el Control de los Medios Electrónicos de Comunicación.

En nuestra opinión, la presente acta presenta razonablemente la difusión/audiencia registrada por este medio electrónico.

ADVERTENCIA:

El trabajo de OJDinteractiva, la división de INFORMACIÓN Y CONTROL DE PUBLICACIONES S.A (INTROL) se limita a la realización de pruebas para la revisión de los datos de recuento suministrados por el editor con la finalidad de expresar una opinión sobre la razonabilidad de dichos datos de acuerdo con las Normas Técnicas para el control de los MEC.

Por tanto, INTROL no acepta responsabilidad alguna por las inexactitudes o errores que puedan existir en los datos de recuento. Tampoco acepta ninguna responsabilidad por la falsedad en los datos de recuento recibidos del editor, ni por otros datos de medición que no están incluidos en el análisis.