



INFORMACION Y CONTROL DE PUBLICACIONES, S.A.

Serrano, 21 - 6 planta - Tel. 91 435 00 32 Fax 91 435 96 05 - 28001 MADRID
 Entença, 218 Entr. 7 - Tel 93 439 24 18 Fax 93 419 25 34 - 08029 BARCELONA

Título: MESOSONA.CAT
URL Primaria: http://www.mesosona.cat
Editor: Gratuït el Més Osona, S.L.
Domicilio: Dels Vilabella, s/n, Hab Cat., Edif. Girona, baixos
Ciudad: 08500 VIC
Teléfono: 93 889 52 62
Fax: 93 889 46 72
e-mail:
Clasificación: Noticias e Información
Sub-Clasificación: Noticias globales y actualidad

1. Cifras totales y promedios

MES - AÑO	USUARIOS UNICOS	VISITAS	PAGINAS
Febrero - 2010	6.753	13.822	71.228
PROMEDIO DIARIO	396	494	2.544
PROMEDIO LUNES - VIERNES	438	545	2.949
PROMEDIO SABADOS - DOMINGOS	291	366	1.530
PAGINAS / VISITAS	5,15		
DURACION MEDIA VISITAS	0:02:06		
DURACION MEDIA PAGINAS	0:00:23		

2. Secciones

	PAGINAS	%
HOME	10.634	14.93 %
RESTO	60.594	85.07 %

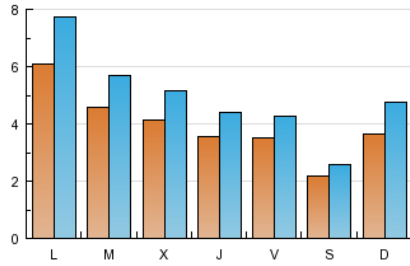
3. Por día del mes

Día	U. únicos	Visitas	Páginas	Día	U. únicos	Visitas	Páginas	Día	U. únicos	Visitas	Páginas
1	587	741	2.229	11	319	406	2.308	21	365	506	2.005
2	395	491	3.397	12	369	461	1.905	22	634	805	3.189
3	380	484	2.680	13	225	263	1.242	23	442	556	3.147
4	322	401	1.459	14	340	408	1.782	24	426	544	2.672
5	334	399	1.456	15	610	758	2.987	25	465	561	1.934
6	192	234	792	16	535	641	6.947	26	374	448	1.759
7	367	485	2.020	17	464	555	5.002	27	245	282	1.203
8	609	785	2.515	18	320	394	2.422	28	382	508	1.540
9	455	585	5.926	19	330	405	2.153				
10	383	472	2.901	20	208	244	1.656				

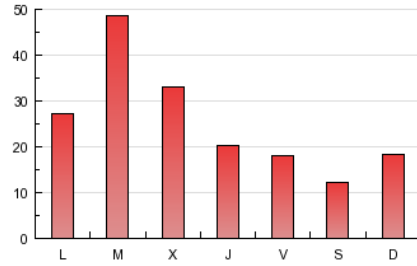
4. Gráficas

4.1 Por día de la semana (promedio)

U únicos / Visitas (x 100)

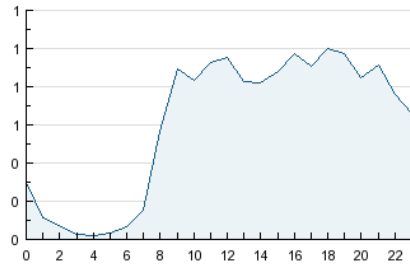


Páginas (x 100)

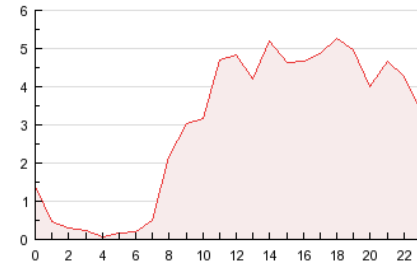


4.2 Por franja horaria (promedio)

Visitas (x 1000)

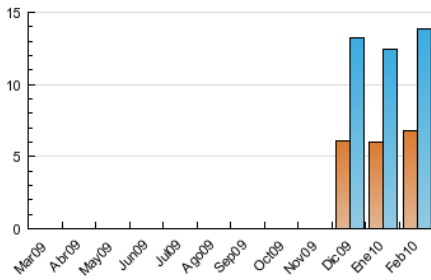


Páginas (x 1000)

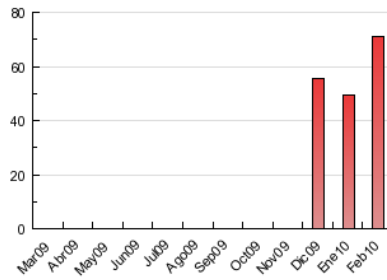


4.3 Por meses

U únicos / Visitas (x 1000)



Páginas (x 1000)



5. Definiciones básicas (Para más información ver Normas Técnicas para el Control de los Medios Electrónicos de Comunicación)

Página Vista:

Conjunto de ficheros enviado a un usuario como resultado de una petición del mismo recibida por el servidor. Cuando la página está formada por varios marcos (frames), el conjunto de los mismos tendrá, a efectos de cómputo, la consideración de una página unitaria.

Visita:

Una secuencia ininterrumpida de páginas servidas a un usuario válido. Si dicho usuario no realiza peticiones de páginas en un periodo de tiempo (30 min) la siguiente petición constituirá el inicio de una nueva visita.

Usuarios Únicos:

Total de combinaciones únicas de una dirección IP y un identificador adicional. Los medios pueden utilizar el Agente de Usuario (User Agent), Cookie o el Identificador de Alta de registro.

Duración Media Páginas:

Tiempo acumulado en segundos de todas las páginas vistas (en visitas de dos o más páginas vistas), dividido por el número total de páginas vistas.

Duración Media Visitas:

Tiempo en segundos de todas las visitas de dos o más páginas vistas, dividido por el número total de dos o más páginas vistas.

6. Opinión

De OJDinteractiva, la división de INFORMACIÓN Y CONTROL DE PUBLICACIONES S.A.:

Hemos examinado la información facilitada por el editor del medio electrónico para el periodo que comprende la presente certificación. Nuestro examen se ha realizado de acuerdo con las normas y procedimientos establecidos en las Normas Técnicas para el Control de los Medios Electrónicos de Comunicación.

En nuestra opinión, la presente acta presenta razonablemente la difusión/audiencia registrada por este medio electrónico.

ADVERTENCIA:

El trabajo de OJDinteractiva, la división de INFORMACIÓN Y CONTROL DE PUBLICACIONES S.A (INTROL) se limita a la realización de pruebas para la revisión de los datos de recuento suministrados por el editor con la finalidad de expresar una opinión sobre la razonabilidad de dichos datos de acuerdo con las Normas Técnicas para el control de los MEC.

Por tanto, INTROL no acepta responsabilidad alguna por las inexactitudes o errores que puedan existir en los datos de recuento. Tampoco acepta ninguna responsabilidad por la falsedad en los datos de recuento recibidos del editor, ni por otros datos de medición que no están incluidos en el análisis.