



## INFORMACION Y CONTROL DE PUBLICACIONES, S.A.

Serrano, 21 - 6 planta - Tel. 91 435 00 32 Fax 91 435 96 05 - 28001 MADRID  
Entença, 218 Entr. 7 - Tel 93 439 24 18 Fax 93 419 25 34 - 08029 BARCELONA

**Título:** MESOSONA.CAT  
**URL Primaria:** http://www.mesosona.cat  
**Editor:** Gratuït el Més Osona, S.L.  
**Domicilio:** Dels Vilabella, s/n, Hab Cat., Edif. Girona, baixos  
**Ciudad:** 08500 VIC  
**Teléfono:** 93 889 52 62  
**Fax:** 93 889 46 72  
**e-mail:**  
**Clasificación:** Noticias e Información  
**Sub-Clasificación:** Noticias globales y actualidad

### 1. Cifras totales y promedios

MES - AÑO	USUARIOS UNICOS	VISITAS	PAGINAS
Enero - 2010	6.044	12.407	49.302
<b>PROMEDIO DIARIO</b>	323	400	1.590
<b>PROMEDIO LUNES - VIERNES</b>	355	441	1.842
<b>PROMEDIO SABADOS - DOMINGOS</b>	255	314	1.063
<b>PAGINAS / VISITAS</b>	3,97		
<b>DURACION MEDIA VISITAS</b>	0:01:59		
<b>DURACION MEDIA PAGINAS</b>	0:00:29		

### 2. Secciones

	PAGINAS	%
<b>HOME</b>	9.427	19.12 %
<b>RESTO</b>	39.875	80.88 %

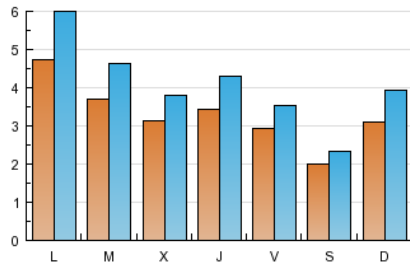
### 3. Por día del mes

Día	U. únicos	Visitas	Páginas	Día	U. únicos	Visitas	Páginas	Día	U. únicos	Visitas	Páginas
1	156	171	798	11	510	628	2.692	21	336	430	1.520
2	165	176	707	12	372	467	2.563	22	364	442	1.751
3	189	215	833	13	328	407	1.702	23	221	259	648
4	329	418	1.961	14	306	373	1.336	24	390	496	1.590
5	327	378	1.839	15	367	432	1.451	25	516	681	2.637
6	198	220	1.721	16	192	219	642	26	355	469	2.115
7	390	487	2.263	17	318	410	1.263	27	369	452	2.020
8	300	381	1.428	18	532	672	2.335	28	349	434	1.629
9	200	246	952	19	421	533	2.423	29	280	348	1.033
10	282	372	1.464	20	360	444	1.459	30	222	265	960
								31	370	482	1.567

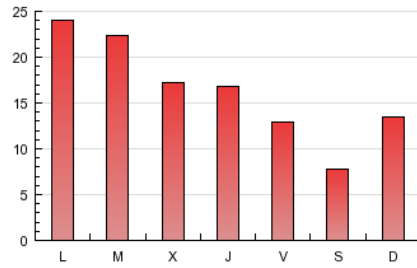
#### 4. Gráficas

##### 4.1 Por día de la semana (promedio)

U únicos / Visitas (x 100)

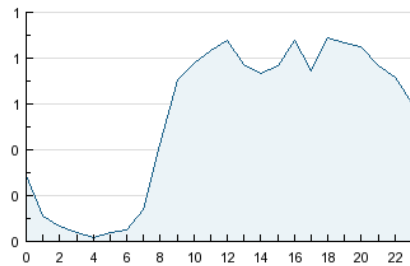


Páginas (x 100)

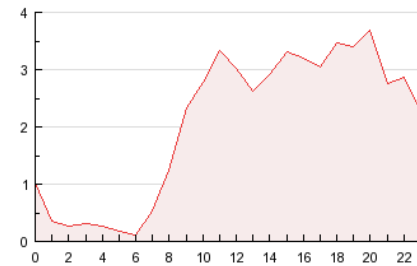


##### 4.2 Por franja horaria (promedio)

Visitas (x 1000)

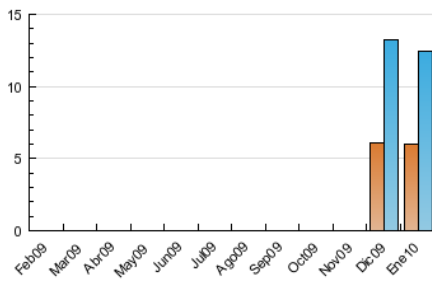


Páginas (x 1000)

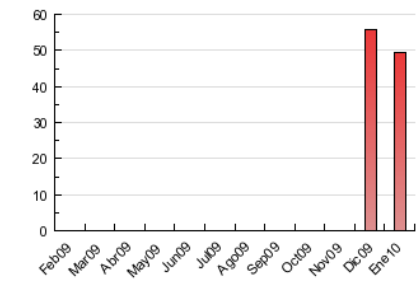


##### 4.3 Por meses

U únicos / Visitas (x 1000)



Páginas (x 1000)



## 5. Definiciones básicas (Para más información ver Normas Técnicas para el Control de los Medios Electrónicos de Comunicación)

### **Página Vista:**

Conjunto de ficheros enviado a un usuario como resultado de una petición del mismo recibida por el servidor. Cuando la página está formada por varios marcos (frames), el conjunto de los mismos tendrá, a efectos de cómputo, la consideración de una página unitaria.

### **Visita:**

Una secuencia ininterrumpida de páginas servidas a un usuario válido. Si dicho usuario no realiza peticiones de páginas en un periodo de tiempo (30 min) la siguiente petición constituirá el inicio de una nueva visita.

### **Usuarios Únicos:**

Total de combinaciones únicas de una dirección IP y un identificador adicional. Los medios pueden utilizar el Agente de Usuario (User Agent), Cookie o el Identificador de Alta de registro.

### **Duración Media Páginas:**

Tiempo acumulado en segundos de todas las páginas vistas (en visitas de dos o más páginas vistas), dividido por el número total de páginas vistas.

### **Duración Media Visitas:**

Tiempo en segundos de todas las visitas de dos o más páginas vistas, dividido por el número total de dos o más páginas vistas.

## 6. Opinión

De OJDinteractiva, la división de INFORMACIÓN Y CONTROL DE PUBLICACIONES S.A.:

Hemos examinado la información facilitada por el editor del medio electrónico para el periodo que comprende la presente certificación. Nuestro examen se ha realizado de acuerdo con las normas y procedimientos establecidos en las Normas Técnicas para el Control de los Medios Electrónicos de Comunicación.

En nuestra opinión, la presente acta presenta razonablemente la difusión/audiencia registrada por este medio electrónico.

### **ADVERTENCIA:**

El trabajo de OJDinteractiva, la división de INFORMACIÓN Y CONTROL DE PUBLICACIONES S.A (INTROL) se limita a la realización de pruebas para la revisión de los datos de recuento suministrados por el editor con la finalidad de expresar una opinión sobre la razonabilidad de dichos datos de acuerdo con las Normas Técnicas para el control de los MEC.

Por tanto, INTROL no acepta responsabilidad alguna por las inexactitudes o errores que puedan existir en los datos de recuento. Tampoco acepta ninguna responsabilidad por la falsedad en los datos de recuento recibidos del editor, ni por otros datos de medición que no están incluidos en el análisis.