



INFORMACION Y CONTROL DE PUBLICACIONES, S.A.

Serrano, 21 - 6 planta - Tel. 91 435 00 32 Fax 91 435 96 05 - 28001 MADRID
Entença, 218 Entr. 7 - Tel 93 439 24 18 Fax 93 419 25 34 - 08029 BARCELONA

Título: REUSDIGITAL.CAT
URL Primaria: http://www.reusdigital.cat
Editor: Reus Comunicació Digital, C.B.
Domicilio: Av. Carrilet, 19 bjos
Ciudad: 43204 REUS
Teléfono: 97 730 07 83
Fax:
E-mail:
Clasificación: Noticias e Información
Sub-Clasificación: Noticias de interés especial

reusdigital.cat

1. Cifras totales y promedios (Nacional e Internacional)

MES - AÑO	NAVEGADORES UNICOS	VISITAS	PAGINAS
Abril - 2012	19.141	46.481	124.807
PROMEDIO DIARIO	1.256	1.549	4.160
PROMEDIO LUNES-VIERNES	1.431	1.776	4.789
PROMEDIO SABADO-DOMINGO	846	1.021	2.694
PAGINAS / VISITAS	2,69		
DURACION MEDIA VISITAS	0:02:36		
DURACION MEDIA PAGINAS	0:00:59		

2. Secciones (Nacional e Internacional)

	PAGINAS	%
HOME	45.045	36.09 %
RESTO	79.762	63.91 %

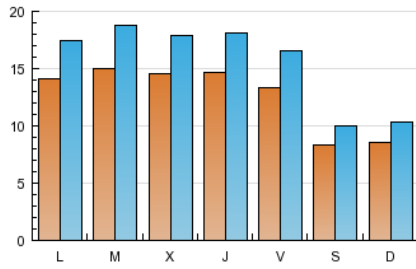
3. Por día del mes (Nacional e Internacional)

Día	N. únicos	Visitas	Páginas	Día	N. únicos	Visitas	Páginas	Día	N. únicos	Visitas	Páginas
1	880	1.054	2.807	11	1.376	1.700	4.511	21	774	918	2.395
2	1.642	2.068	5.703	12	1.669	2.058	5.376	22	930	1.117	2.981
3	1.532	1.923	4.929	13	1.460	1.776	4.613	23	1.561	1.922	5.297
4	1.480	1.849	4.936	14	957	1.127	2.646	24	1.570	1.937	5.248
5	1.169	1.436	4.091	15	1.017	1.246	3.305	25	1.503	1.852	5.130
6	883	1.087	3.026	16	1.730	2.137	5.813	26	1.506	1.833	4.919
7	736	876	2.516	17	1.509	1.924	5.374	27	1.473	1.862	5.131
8	611	743	1.798	18	1.456	1.776	4.467	28	870	1.081	3.098
9	825	972	2.409	19	1.537	1.919	5.104	29	840	1.025	2.696
10	1.376	1.745	4.645	20	1.518	1.908	5.300	30	1.282	1.610	4.543

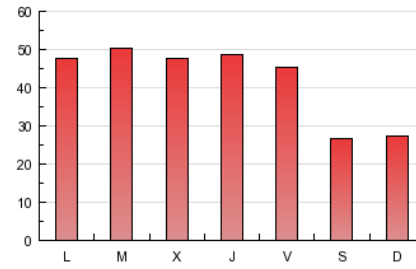
4. Gráficas (Nacional e Internacional)

4.1 Por día de la semana (promedio)

N. únicos / Visitas (x 100)

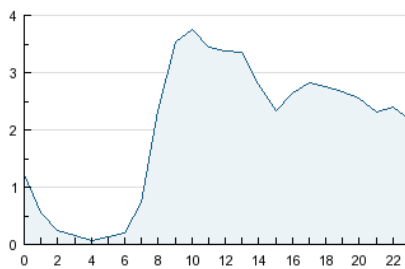


Páginas (x 100)

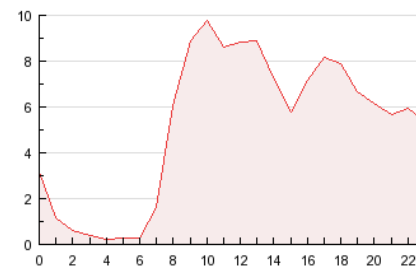


4.2 Por franja horaria (promedio)

Visitas (x 1000)

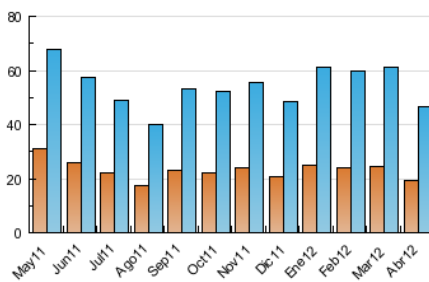


Páginas (x 1000)

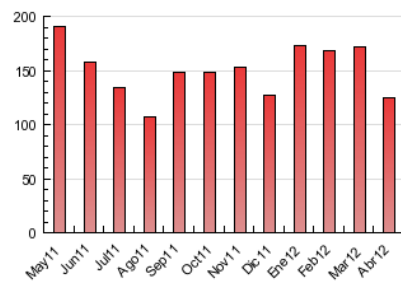


4.3 Por meses

N. únicos / Visitas (x 1000)



Páginas (x 1000)





INFORMACION Y CONTROL DE PUBLICACIONES, S.A.

Serrano, 21 - 6 planta - Tel. 91 435 00 32 Fax 91 435 96 05 - 28001 MADRID
Entença, 218 Entr. 7 - Tel 93 439 24 18 Fax 93 419 25 34 - 08029 BARCELONA

Anexo - Tráfico Nacional

Título: REUSDIGITAL.CAT
URL Primaria: http://www.reusdigital.cat
Editor: Reus Comunicació Digital, C.B.
Domicilio: Av. Carrilet, 19 bjos
Ciudad: 43204 REUS
Teléfono: 97 730 07 83
Fax:
E-mail:
Clasificación: Noticias e Información
Sub-Clasificación: Noticias de interés especial

reusdigital.cat

1. Cifras totales y promedios (Nacional)

MES - AÑO	NAVEGADORES UNICOS	VISITAS	PAGINAS
Abril - 2012	18.146	44.708	121.561
PROMEDIO DIARIO	1.205	1.490	4.052
PROMEDIO LUNES-VIERNES	1.375	1.709	4.664
PROMEDIO SABADO-DOMINGO	809	980	2.624
PAGINAS / VISITAS	2,72		
DURACION MEDIA VISITAS	0:02:38		
DURACION MEDIA PAGINAS	0:00:59		

2. Secciones (Nacional)

	PAGINAS	%
HOME	44.042	36.23 %
RESTO	77.519	63.77 %

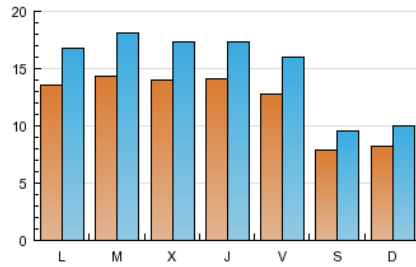
3. Por día del mes (Nacional)

Día	N. únicos	Visitas	Páginas	Día	N. únicos	Visitas	Páginas	Día	N. únicos	Visitas	Páginas
1	849	1.017	2.742	11	1.321	1.635	4.386	21	739	879	2.323
2	1.587	2.004	5.571	12	1.597	1.975	5.236	22	893	1.077	2.916
3	1.459	1.839	4.749	13	1.400	1.708	4.506	23	1.500	1.852	5.181
4	1.431	1.784	4.807	14	909	1.074	2.575	24	1.502	1.857	5.096
5	1.124	1.382	3.989	15	992	1.217	3.259	25	1.459	1.799	5.035
6	848	1.048	2.940	16	1.661	2.048	5.639	26	1.437	1.749	4.752
7	699	837	2.439	17	1.452	1.852	5.241	27	1.425	1.803	5.026
8	592	724	1.772	18	1.384	1.696	4.319	28	813	1.018	2.959
9	794	937	2.336	19	1.475	1.844	4.977	29	795	978	2.630
10	1.330	1.696	4.573	20	1.454	1.836	5.183	30	1.227	1.543	4.404

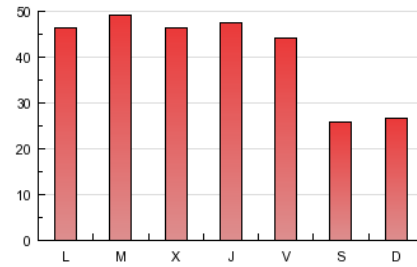
4. Gráficas (Nacional)

4.1 Por día de la semana (promedio)

N. únicos / Visitas (x 100)

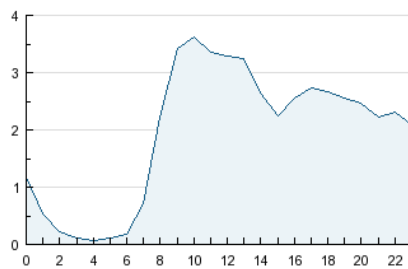


Páginas (x 100)

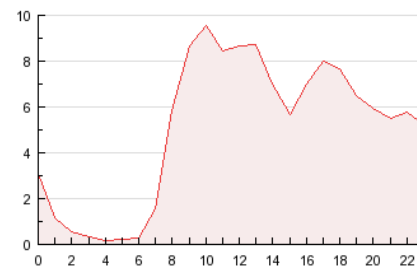


4.2 Por franja horaria (promedio)

Visitas (x 1000)

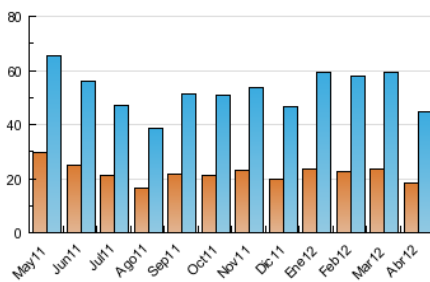


Páginas (x 1000)

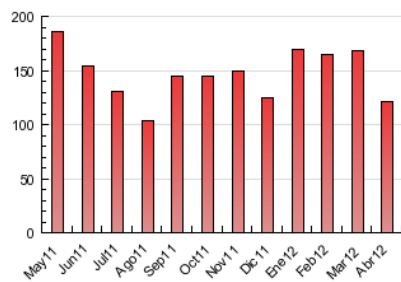


4.3 Por meses

N. únicos / Visitas (x 1000)



Páginas (x 1000)



5. Definiciones básicas (Para más información ver Normas Técnicas para el Control de los Medios Electrónicos de Comunicación)

Página Vista:

Conjunto de ficheros enviado a un usuario como resultado de una petición del mismo recibida por el servidor. Cuando la página está formada por varios marcos (frames), el conjunto de los mismos tendrá, a efectos de cómputo, la consideración de una página unitaria.

Visita:

Una secuencia ininterrumpida de páginas servidas a un usuario válido. Si dicho usuario no realiza peticiones de páginas en un periodo de tiempo (30 min) la siguiente petición constituirá el inicio de una nueva visita.

Navegador Único:

Total de combinaciones únicas de una dirección IP y un identificador adicional. Los medios pueden utilizar cookies o el Identificador de Alta de registro.

Duración Página Vista:

Tiempo acumulado en segundos de todas las páginas vistas (en visitas de dos o más páginas vistas), dividido por el número total de páginas vistas.

Duración Visita:

Tiempo en segundos de todas las visitas de dos o más páginas vistas, dividido por el número total de dos o más páginas vistas.

Tráfico nacional:

Audiencia/difusión correspondiente a España medida en base a los datos de las direcciones IP registradas por el sistema de medición.

6. Opinión

De OJDinteractiva, la división de INFORMACIÓN Y CONTROL DE PUBLICACIONES S.A.:

Hemos examinado la información facilitada por el editor del medio electrónico para el periodo que comprende la presente certificación. Nuestro examen se ha realizado de acuerdo con las normas y procedimientos establecidos en las Normas Técnicas para el Control de los Medios Electrónicos de Comunicación.

En nuestra opinión, la presente acta presenta razonablemente la difusión/audiencia registrada por este medio electrónico.

ADVERTENCIA:

El trabajo de OJDinteractiva, la división de INFORMACIÓN Y CONTROL DE PUBLICACIONES S.A (INTROL) se limita a la realización de pruebas para la revisión de los datos de recuento suministrados por el editor con la finalidad de expresar una opinión sobre la razonabilidad de dichos datos de acuerdo con las Normas Técnicas para el control de los MEC.

Por tanto, INTROL no acepta responsabilidad alguna por las inexactitudes o errores que puedan existir en los datos de recuento. Tampoco acepta ninguna responsabilidad por la falsedad en los datos de recuento recibidos del editor, ni por otros datos de medición que no están incluidos en el análisis.