



## INFORMACION Y CONTROL DE PUBLICACIONES, S.A.

Serrano, 21 - 6 planta - Tel. 91 435 00 32 Fax 91 435 96 05 - 28001 MADRID  
 Entença, 218 Entr. 7 - Tel 93 439 24 18 Fax 93 419 25 34 - 08029 BARCELONA

**Título:** REUSDIGITAL.CAT  
**URL Primaria:** http://www.reusdigital.cat  
**Editor:** Reus Comunicació Digital, C.B.  
**Domicilio:** Av. Carrilet, 19 bjos  
**Ciudad:** 43204 REUS  
**Teléfono:** 97 730 07 83  
**Fax:**  
**e-mail:**  
**Clasificación:** Noticias e Información  
**Sub-Clasificación:** Noticias de interés especial

**reusdigital.cat**

### 1. Cifras totales y promedios

MES - AÑO	USUARIOS UNICOS	VISITAS	PAGINAS
Enero - 2010	12.982	33.028	102.759
<b>PROMEDIO DIARIO</b>	819	1.065	3.315
<b>PROMEDIO LUNES - VIERNES</b>	937	1.225	3.859
<b>PROMEDIO SABADOS - DOMINGOS</b>	571	731	2.171
<b>PAGINAS / VISITAS</b>	3,11		
<b>DURACION MEDIA VISITAS</b>	0:02:32		
<b>DURACION MEDIA PAGINAS</b>	0:00:49		

### 2. Secciones

	PAGINAS	%
<b>HOME</b>	38.814	37.77 %
<b>RESTO</b>	63.945	62.23 %

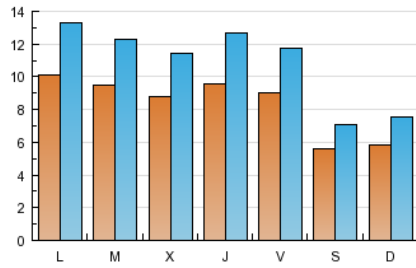
### 3. Por día del mes

Día	U. únicos	Visitas	Páginas	Día	U. únicos	Visitas	Páginas	Día	U. únicos	Visitas	Páginas
1	464	594	2.047	11	929	1.229	3.780	21	979	1.303	4.176
2	478	602	1.688	12	973	1.261	4.033	22	868	1.112	3.414
3	513	652	1.734	13	991	1.258	3.634	23	539	701	2.198
4	1.168	1.547	4.855	14	955	1.275	4.023	24	638	847	2.525
5	968	1.218	4.117	15	978	1.270	3.932	25	1.017	1.304	3.620
6	589	763	2.397	16	574	729	2.131	26	895	1.167	3.742
7	944	1.273	4.120	17	599	742	2.194	27	927	1.208	3.675
8	1.277	1.742	5.757	18	930	1.228	3.834	28	945	1.211	3.495
9	667	855	2.635	19	965	1.278	3.763	29	914	1.140	3.768
10	597	775	2.394	20	1.007	1.339	4.867	30	536	663	2.041
								31	567	742	2.170

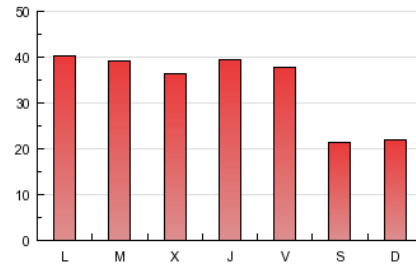
#### 4. Gráficas

##### 4.1 Por día de la semana (promedio)

U únicos / Visitas (x 100)

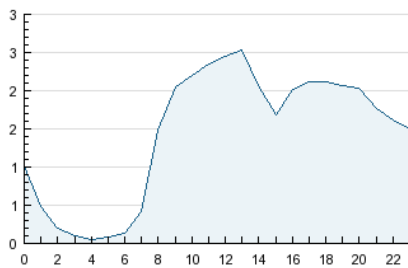


Páginas (x 100)

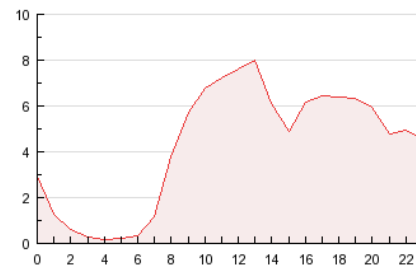


##### 4.2 Por franja horaria (promedio)

Visitas (x 1000)

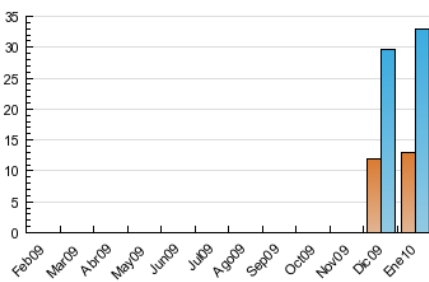


Páginas (x 1000)

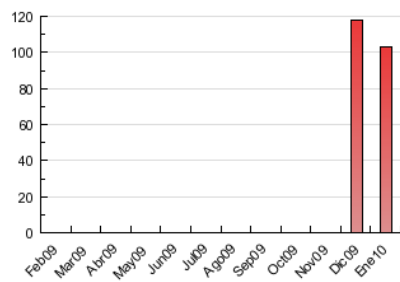


##### 4.3 Por meses

U únicos / Visitas (x 1000)



Páginas (x 1000)



## 5. Definiciones básicas (Para más información ver Normas Técnicas para el Control de los Medios Electrónicos de Comunicación)

### **Página Vista:**

Conjunto de ficheros enviado a un usuario como resultado de una petición del mismo recibida por el servidor. Cuando la página está formada por varios marcos (frames), el conjunto de los mismos tendrá, a efectos de cómputo, la consideración de una página unitaria.

### **Visita:**

Una secuencia ininterrumpida de páginas servidas a un usuario válido. Si dicho usuario no realiza peticiones de páginas en un periodo de tiempo (30 min) la siguiente petición constituirá el inicio de una nueva visita.

### **Usuarios Únicos:**

Total de combinaciones únicas de una dirección IP y un identificador adicional. Los medios pueden utilizar el Agente de Usuario (User Agent), Cookie o el Identificador de Alta de registro.

### **Duración Media Páginas:**

Tiempo acumulado en segundos de todas las páginas vistas (en visitas de dos o más páginas vistas), dividido por el número total de páginas vistas.

### **Duración Media Visitas:**

Tiempo en segundos de todas las visitas de dos o más páginas vistas, dividido por el número total de dos o más páginas vistas.

## 6. Opinión

De OJDinteractiva, la división de INFORMACIÓN Y CONTROL DE PUBLICACIONES S.A.:

Hemos examinado la información facilitada por el editor del medio electrónico para el periodo que comprende la presente certificación. Nuestro examen se ha realizado de acuerdo con las normas y procedimientos establecidos en las Normas Técnicas para el Control de los Medios Electrónicos de Comunicación.

En nuestra opinión, la presente acta presenta razonablemente la difusión/audiencia registrada por este medio electrónico.

### **ADVERTENCIA:**

El trabajo de OJDinteractiva, la división de INFORMACIÓN Y CONTROL DE PUBLICACIONES S.A (INTROL) se limita a la realización de pruebas para la revisión de los datos de recuento suministrados por el editor con la finalidad de expresar una opinión sobre la razonabilidad de dichos datos de acuerdo con las Normas Técnicas para el control de los MEC.

Por tanto, INTROL no acepta responsabilidad alguna por las inexactitudes o errores que puedan existir en los datos de recuento. Tampoco acepta ninguna responsabilidad por la falsedad en los datos de recuento recibidos del editor, ni por otros datos de medición que no están incluidos en el análisis.