



## INFORMACION Y CONTROL DE PUBLICACIONES, S.A.

Serrano, 21 - 6 planta - Tel. 91 435 00 32 Fax 91 435 96 05 - 28001 MADRID  
 Entença, 218 Entr. 7 - Tel 93 439 24 18 Fax 93 419 25 34 - 08029 BARCELONA

**Título:** CAPGROS.CAT  
**URL Primaria:** http://www.capgros.com  
**Editor:** Capgros Comunicació, S.L.  
**Domicilio:** C/San Benet, 16 - 18  
**Ciudad:** 08302 MATARÓ  
**Teléfono:** 93 790 45 46  
**Fax:**  
**e-mail:**  
**Clasificación:** Noticias e Información

**Capgròs.com**  
 el diari digital de Mataró i el Maresme

### 1. Cifras totales y promedios

MES - AÑO	USUARIOS UNICOS	VISITAS	PAGINAS
Noviembre - 2009	19.556	50.103	182.224
<b>PROMEDIO DIARIO</b>	1.317	1.670	6.074
<b>PROMEDIO LUNES - VIERNES</b>	1.587	2.027	7.309
<b>PROMEDIO SABADOS - DOMINGOS</b>	684	838	3.192
<b>PAGINAS / VISITAS</b>	3,64		
<b>DURACION MEDIA VISITAS</b>	0:03:18		
<b>DURACION MEDIA PAGINAS</b>	0:00:55		

### 2. Secciones

	PAGINAS	%
<b>HOME</b>	65.477	35.93 %
<b>RESTO</b>	116.747	64.07 %

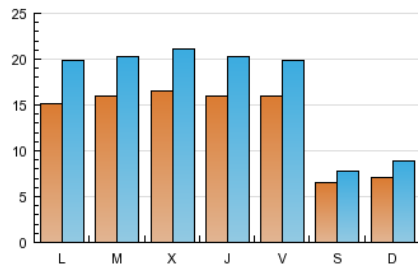
### 3. Por día del mes

Día	U. únicos	Visitas	Páginas	Día	U. únicos	Visitas	Páginas	Día	U. únicos	Visitas	Páginas
1	750	928	3.567	11	1.628	2.088	7.273	21	644	784	2.614
2	1.660	2.150	7.348	12	1.624	2.058	7.098	22	710	881	3.723
3	1.594	2.069	7.546	13	1.673	2.084	7.458	23	1.509	1.992	7.650
4	1.586	2.052	7.189	14	648	769	2.960	24	1.570	1.976	7.976
5	1.471	1.886	6.458	15	765	947	3.704	25	1.739	2.175	7.990
6	1.594	2.038	6.967	16	1.557	2.044	7.901	26	1.608	2.035	7.852
7	704	841	3.844	17	1.663	2.090	7.896	27	1.539	1.902	6.535
8	695	882	3.230	18	1.668	2.127	7.461	28	626	738	2.521
9	1.515	1.999	7.333	19	1.668	2.121	7.326	29	618	771	2.568
10	1.543	1.979	7.054	20	1.571	1.928	6.453	30	1.357	1.769	6.729

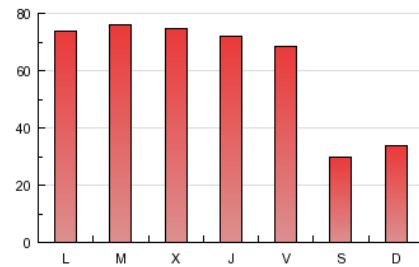
#### 4. Gráficas

##### 4.1 Por día de la semana (promedio)

U únicos / Visitas (x 100)

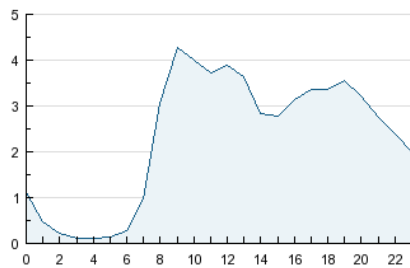


Páginas (x 100)

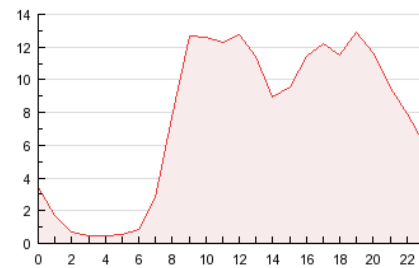


##### 4.2 Por franja horaria (promedio)

Visitas (x 1000)

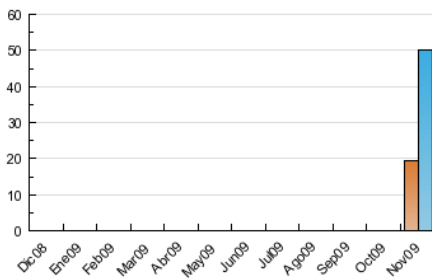


Páginas (x 1000)

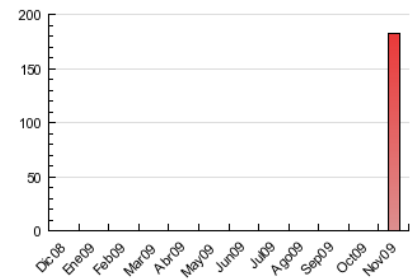


##### 4.3 Por meses

U únicos / Visitas (x 1000)



Páginas (x 1000)



## 5. Definiciones básicas (Para más información ver Normas Técnicas para el Control de los Medios Electrónicos de Comunicación)

### **Página Vista:**

Conjunto de ficheros enviado a un usuario como resultado de una petición del mismo recibida por el servidor. Cuando la página está formada por varios marcos (frames), el conjunto de los mismos tendrá, a efectos de cómputo, la consideración de una página unitaria.

### **Visita:**

Una secuencia ininterrumpida de páginas servidas a un usuario válido. Si dicho usuario no realiza peticiones de páginas en un periodo de tiempo (30 min) la siguiente petición constituirá el inicio de una nueva visita.

### **Usuarios Únicos:**

Total de combinaciones únicas de una dirección IP y un identificador adicional. Los medios pueden utilizar el Agente de Usuario (User Agent), Cookie o el Identificador de Alta de registro.

### **Duración Media Páginas:**

Tiempo acumulado en segundos de todas las páginas vistas (en visitas de dos o más páginas vistas), dividido por el número total de páginas vistas.

### **Duración Media Visitas:**

Tiempo en segundos de todas las visitas de dos o más páginas vistas, dividido por el número total de dos o más páginas vistas.

## 6. Opinión

De OJDinteractiva, la división de INFORMACIÓN Y CONTROL DE PUBLICACIONES S.A.:

Hemos examinado la información facilitada por el editor del medio electrónico para el periodo que comprende la presente certificación. Nuestro examen se ha realizado de acuerdo con las normas y procedimientos establecidos en las Normas Técnicas para el Control de los Medios Electrónicos de Comunicación.

En nuestra opinión, la presente acta presenta razonablemente la difusión/audiencia registrada por este medio electrónico.

### **ADVERTENCIA:**

El trabajo de OJDinteractiva, la división de INFORMACIÓN Y CONTROL DE PUBLICACIONES S.A (INTROL) se limita a la realización de pruebas para la revisión de los datos de recuento suministrados por el editor con la finalidad de expresar una opinión sobre la razonabilidad de dichos datos de acuerdo con las Normas Técnicas para el control de los MEC.

Por tanto, INTROL no acepta responsabilidad alguna por las inexactitudes o errores que puedan existir en los datos de recuento. Tampoco acepta ninguna responsabilidad por la falsedad en los datos de recuento recibidos del editor, ni por otros datos de medición que no están incluidos en el análisis.