



INFORMACION Y CONTROL DE PUBLICACIONES, S.A.

Serrano, 21 - 6 planta - Tel. 91 435 00 32 Fax 91 435 96 05 - 28001 MADRID
Entença, 218 Entr. 7 - Tel 93 439 24 18 Fax 93 419 25 34 - 08029 BARCELONA

Título: CAPGROS.COM
URL Primaria: http://www.capgros.com
Editor: Capgros Comunicació, S.L.
Domicilio: C/San Benet, 16 - 18
Ciudad: 08302 MATARÓ
Teléfono: 93 790 45 46
Fax:
E-mail:
Clasificación: Noticias e Información
Sub-Clasificación: Noticias de interés especial

Capgròs.com
el diari digital de Mataró i el Maresme

1. Cifras totales y promedios (Nacional e Internacional)

MES - AÑO	NAVEGADORES UNICOS	VISITAS	PAGINAS
Abril - 2012	21.737	46.639	122.341
PROMEDIO DIARIO	1.290	1.555	4.078
PROMEDIO LUNES-VIERNES	1.568	1.911	5.014
PROMEDIO SABADO-DOMINGO	639	723	1.895
PAGINAS / VISITAS	2,62		
DURACION MEDIA VISITAS	0:03:08		
DURACION MEDIA PAGINAS	0:01:12		

2. Secciones (Nacional e Internacional)

	PAGINAS	%
HOME	37.591	30.73 %
RESTO	84.750	69.27 %

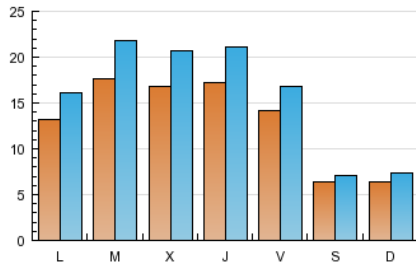
3. Por día del mes (Nacional e Internacional)

Día	N. únicos	Visitas	Páginas	Día	N. únicos	Visitas	Páginas	Día	N. únicos	Visitas	Páginas
1	690	773	2.270	11	1.873	2.321	6.407	21	670	747	2.205
2	1.567	1.936	4.879	12	2.298	2.896	7.229	22	717	823	2.198
3	1.352	1.664	4.379	13	2.154	2.568	6.303	23	1.591	1.923	5.160
4	1.595	1.965	5.356	14	693	802	2.028	24	1.494	1.817	4.843
5	1.086	1.292	3.437	15	714	825	2.042	25	1.741	2.122	5.863
6	581	649	1.588	16	1.557	1.968	5.011	26	1.720	2.073	5.974
7	469	515	1.274	17	1.923	2.352	5.847	27	1.364	1.608	4.202
8	537	607	1.535	18	1.494	1.848	4.652	28	706	788	1.778
9	672	758	1.963	19	1.759	2.184	5.624	29	555	624	1.723
10	2.298	2.874	7.165	20	1.593	1.869	5.464	30	1.222	1.448	3.942

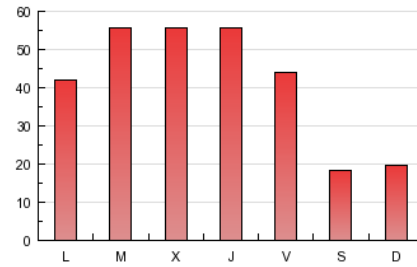
4. Gráficas (Nacional e Internacional)

4.1 Por día de la semana (promedio)

N. únicos / Visitas (x 100)

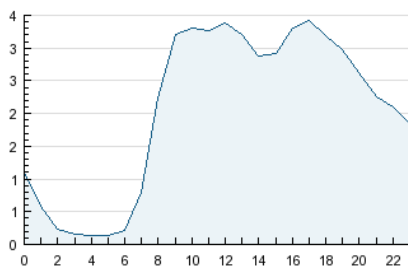


Páginas (x 100)

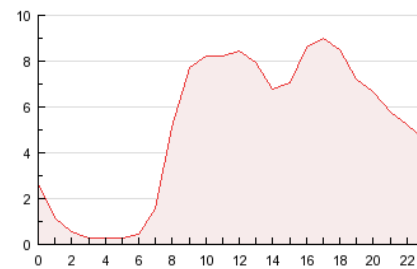


4.2 Por franja horaria (promedio)

Visitas (x 1000)

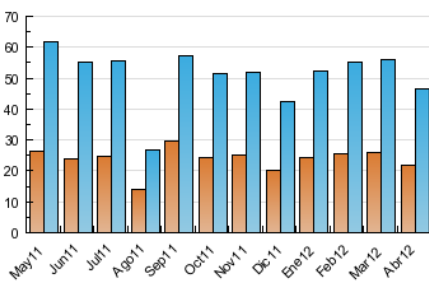


Páginas (x 1000)

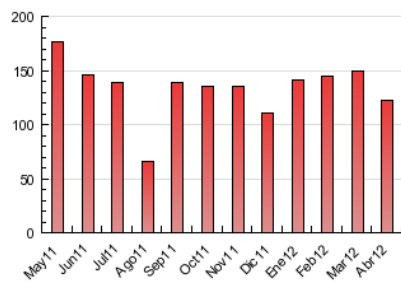


4.3 Por meses

N. únicos / Visitas (x 1000)



Páginas (x 1000)





INFORMACION Y CONTROL DE PUBLICACIONES, S.A.

Serrano, 21 - 6 planta - Tel. 91 435 00 32 Fax 91 435 96 05 - 28001 MADRID
Entença, 218 Entr. 7 - Tel 93 439 24 18 Fax 93 419 25 34 - 08029 BARCELONA

Anexo - Tráfico Nacional

Título: CAPGROS.COM
URL Primaria: http://www.capgros.com
Editor: Capgros Comunicació, S.L.
Domicilio: C/San Benet, 16 - 18
Ciudad: 08302 MATARÓ
Teléfono: 93 790 45 46
Fax:
E-mail:
Clasificación: Noticias e Información
Sub-Clasificación: Noticias de interés especial

Capgròs.com
el diari digital de Mataró i el Maresme

1. Cifras totales y promedios (Nacional)

MES - AÑO	NAVEGADORES UNICOS	VISITAS	PAGINAS
Abril - 2012	19.589	43.847	118.073
PROMEDIO DIARIO	1.202	1.462	3.936
PROMEDIO LUNES-VIERNES	1.466	1.802	4.844
PROMEDIO SABADO-DOMINGO	585	666	1.816
PAGINAS / VISITAS	2,69		
DURACION MEDIA VISITAS	0:03:13		
DURACION MEDIA PAGINAS	0:01:12		

2. Secciones (Nacional)

	PAGINAS	%
HOME	36.876	31.23 %
RESTO	81.197	68.77 %

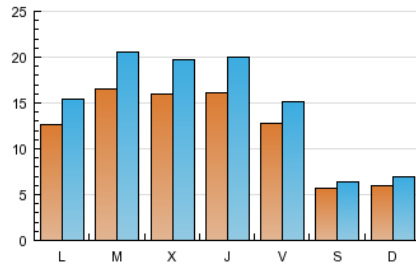
3. Por día del mes (Nacional)

Día	N. únicos	Visitas	Páginas	Día	N. únicos	Visitas	Páginas	Día	N. únicos	Visitas	Páginas
1	653	735	2.219	11	1.808	2.250	6.261	21	611	687	2.132
2	1.513	1.878	4.775	12	2.090	2.679	6.968	22	658	762	2.113
3	1.296	1.598	4.133	13	1.812	2.220	5.874	23	1.520	1.844	4.955
4	1.543	1.897	5.198	14	645	737	1.904	24	1.415	1.727	4.719
5	1.045	1.247	3.367	15	682	787	1.979	25	1.595	1.973	5.641
6	555	622	1.538	16	1.489	1.892	4.921	26	1.614	1.960	5.781
7	443	489	1.223	17	1.679	2.097	5.534	27	1.249	1.486	4.015
8	509	579	1.497	18	1.416	1.766	4.537	28	563	644	1.615
9	648	733	1.928	19	1.675	2.097	5.505	29	505	575	1.662
10	2.210	2.775	7.004	20	1.482	1.749	5.262	30	1.139	1.362	3.813

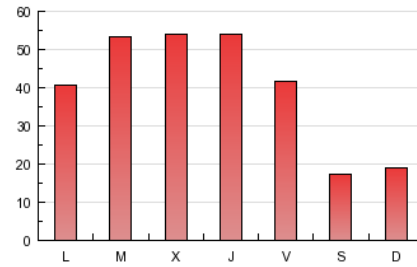
4. Gráficas (Nacional)

4.1 Por día de la semana (promedio)

N. únicos / Visitas (x 100)

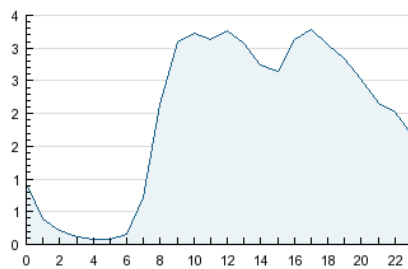


Páginas (x 100)

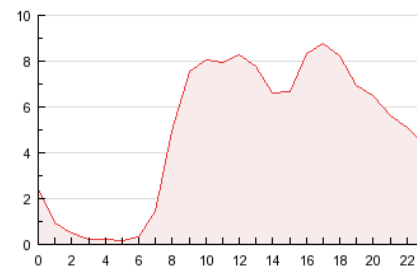


4.2 Por franja horaria (promedio)

Visitas (x 1000)

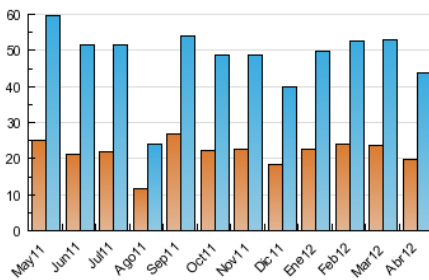


Páginas (x 1000)

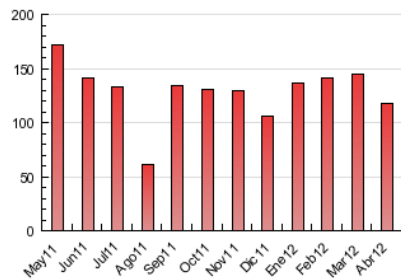


4.3 Por meses

N. únicos / Visitas (x 1000)



Páginas (x 1000)



5. Definiciones básicas (Para más información ver Normas Técnicas para el Control de los Medios Electrónicos de Comunicación)

Página Vista:

Conjunto de ficheros enviado a un usuario como resultado de una petición del mismo recibida por el servidor. Cuando la página está formada por varios marcos (frames), el conjunto de los mismos tendrá, a efectos de cómputo, la consideración de una página unitaria.

Visita:

Una secuencia ininterrumpida de páginas servidas a un usuario válido. Si dicho usuario no realiza peticiones de páginas en un periodo de tiempo (30 min) la siguiente petición constituirá el inicio de una nueva visita.

Navegador Único:

Total de combinaciones únicas de una dirección IP y un identificador adicional. Los medios pueden utilizar cookies o el Identificador de Alta de registro.

Duración Página Vista:

Tiempo acumulado en segundos de todas las páginas vistas (en visitas de dos o más páginas vistas), dividido por el número total de páginas vistas.

Duración Visita:

Tiempo en segundos de todas las visitas de dos o más páginas vistas, dividido por el número total de dos o más páginas vistas.

Tráfico nacional:

Audiencia/difusión correspondiente a España medida en base a los datos de las direcciones IP registradas por el sistema de medición.

6. Opinión

De OJDinteractiva, la división de INFORMACIÓN Y CONTROL DE PUBLICACIONES S.A.:

Hemos examinado la información facilitada por el editor del medio electrónico para el periodo que comprende la presente certificación. Nuestro examen se ha realizado de acuerdo con las normas y procedimientos establecidos en las Normas Técnicas para el Control de los Medios Electrónicos de Comunicación.

En nuestra opinión, la presente acta presenta razonablemente la difusión/audiencia registrada por este medio electrónico.

ADVERTENCIA:

El trabajo de OJDinteractiva, la división de INFORMACIÓN Y CONTROL DE PUBLICACIONES S.A (INTROL) se limita a la realización de pruebas para la revisión de los datos de recuento suministrados por el editor con la finalidad de expresar una opinión sobre la razonabilidad de dichos datos de acuerdo con las Normas Técnicas para el control de los MEC.

Por tanto, INTROL no acepta responsabilidad alguna por las inexactitudes o errores que puedan existir en los datos de recuento. Tampoco acepta ninguna responsabilidad por la falsedad en los datos de recuento recibidos del editor, ni por otros datos de medición que no están incluidos en el análisis.