



## INFORMACION Y CONTROL DE PUBLICACIONES, S.A.

Serrano, 21 - 6 planta - Tel. 91 435 00 32 Fax 91 435 96 05 - 28001 MADRID  
 Entença, 218 Entr. 7 - Tel 93 439 24 18 Fax 93 419 25 34 - 08029 BARCELONA

**Título:** DIARIO DEL PUERTO  
**URL Primaria:** http://www.diariodelpuerto.com  
**Editor:** Grupo Diario Editorial, S.L.  
**Domicilio:** C/Calderes, 40  
**Ciudad:** 46120 ALBORAYA  
**Teléfono:** 96 330 18 32  
**Fax:** 96 330 18 35  
**e-mail:**  
**Clasificación:** Noticias e Información  
**Sub-Clasificación:** Noticias de interés especial

**DiariodelPuerto.com**

### 1. Cifras totales y promedios

MES - AÑO	USUARIOS UNICOS	VISITAS	PAGINAS
Julio - 2010	21.786	35.096	68.319
<b>PROMEDIO DIARIO</b>	1.036	1.132	2.204
<b>PROMEDIO LUNES - VIERNES</b>	1.331	1.460	2.883
<b>PROMEDIO SABADOS - DOMINGOS</b>	316	331	543
<b>PAGINAS / VISITAS</b>	1,95		
<b>DURACION MEDIA VISITAS</b>	0:02:42		
<b>DURACION MEDIA PAGINAS</b>	0:01:24		

### 2. Secciones

	PAGINAS	%
<b>HOME</b>	16.755	24.52 %
<b>RESTO</b>	51.564	75.48 %

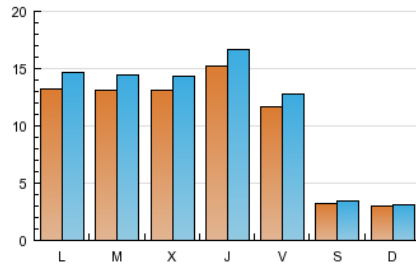
### 3. Por día del mes

Día	U. únicos	Visitas	Páginas	Día	U. únicos	Visitas	Páginas	Día	U. únicos	Visitas	Páginas
1	2.128	2.344	5.217	11	223	240	369	21	1.208	1.345	2.639
2	1.566	1.709	3.422	12	1.134	1.262	2.396	22	1.306	1.428	2.812
3	403	425	733	13	1.273	1.388	2.827	23	1.148	1.239	2.587
4	398	418	726	14	1.387	1.518	2.887	24	321	337	571
5	1.561	1.718	3.480	15	1.476	1.612	3.106	25	300	310	498
6	1.389	1.524	2.871	16	743	831	1.544	26	1.384	1.532	3.057
7	1.311	1.430	2.880	17	311	326	537	27	1.349	1.473	2.843
8	1.325	1.460	2.833	18	285	295	465	28	1.333	1.442	2.759
9	1.190	1.305	2.778	19	1.222	1.344	2.665	29	1.385	1.503	2.730
10	293	308	460	20	1.250	1.395	2.666	30	1.209	1.314	2.432
								31	308	321	529

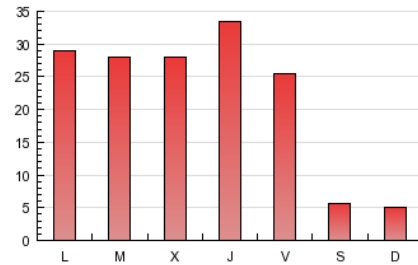
#### 4. Gráficas

##### 4.1 Por día de la semana (promedio)

U únicos / Visitas (x 100)

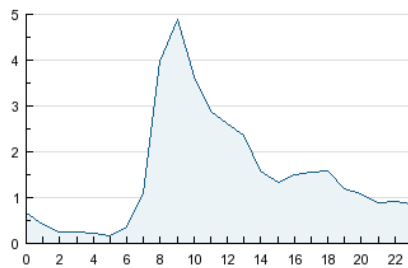


Páginas (x 100)

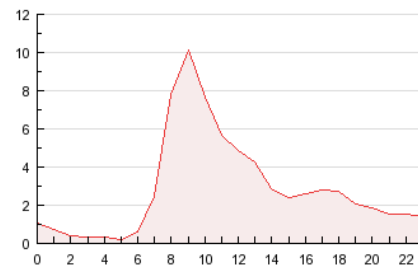


##### 4.2 Por franja horaria (promedio)

Visitas (x 1000)

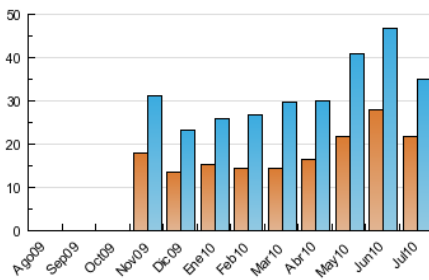


Páginas (x 1000)

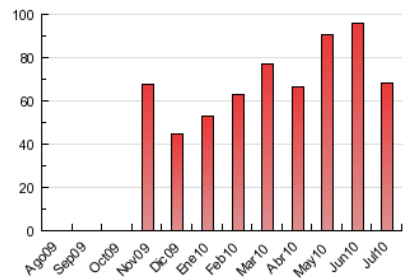


##### 4.3 Por meses

U únicos / Visitas (x 1000)



Páginas (x 1000)



## 5. Definiciones básicas (Para más información ver Normas Técnicas para el Control de los Medios Electrónicos de Comunicación)

### **Página Vista:**

Conjunto de ficheros enviado a un usuario como resultado de una petición del mismo recibida por el servidor. Cuando la página está formada por varios marcos (frames), el conjunto de los mismos tendrá, a efectos de cómputo, la consideración de una página unitaria.

### **Visita:**

Una secuencia ininterrumpida de páginas servidas a un usuario válido. Si dicho usuario no realiza peticiones de páginas en un periodo de tiempo (30 min) la siguiente petición constituirá el inicio de una nueva visita.

### **Usuarios Únicos:**

Total de combinaciones únicas de una dirección IP y un identificador adicional. Los medios pueden utilizar el Agente de Usuario (User Agent), Cookie o el Identificador de Alta de registro.

### **Duración Media Páginas:**

Tiempo acumulado en segundos de todas las páginas vistas (en visitas de dos o más páginas vistas), dividido por el número total de páginas vistas.

### **Duración Media Visitas:**

Tiempo en segundos de todas las visitas de dos o más páginas vistas, dividido por el número total de dos o más páginas vistas.

## 6. Opinión

De OJDinteractiva, la división de INFORMACIÓN Y CONTROL DE PUBLICACIONES S.A.:

Hemos examinado la información facilitada por el editor del medio electrónico para el periodo que comprende la presente certificación. Nuestro examen se ha realizado de acuerdo con las normas y procedimientos establecidos en las Normas Técnicas para el Control de los Medios Electrónicos de Comunicación.

En nuestra opinión, la presente acta presenta razonablemente la difusión/audiencia registrada por este medio electrónico.

### **ADVERTENCIA:**

El trabajo de OJDinteractiva, la división de INFORMACIÓN Y CONTROL DE PUBLICACIONES S.A (INTROL) se limita a la realización de pruebas para la revisión de los datos de recuento suministrados por el editor con la finalidad de expresar una opinión sobre la razonabilidad de dichos datos de acuerdo con las Normas Técnicas para el control de los MEC.

Por tanto, INTROL no acepta responsabilidad alguna por las inexactitudes o errores que puedan existir en los datos de recuento. Tampoco acepta ninguna responsabilidad por la falsedad en los datos de recuento recibidos del editor, ni por otros datos de medición que no están incluidos en el análisis.