



INFORMACION Y CONTROL DE PUBLICACIONES, S.A.

Serrano, 21 - 6 planta - Tel. 91 435 00 32 Fax 91 435 96 05 - 28001 MADRID
Entença, 218 Entr. 7 - Tel 93 439 24 18 Fax 93 419 25 34 - 08029 BARCELONA

Título: TELECINCO.ES
URL Primaria: http://www.telecinco.es/
Editor: Conecta 5 Telecinco, S.A.
Domicilio: Edificio TELECINCO - G. Ctra. Fuencarral a Alcobendas nº 4
Ciudad: 28049 MADRID
Teléfono: 91 212 83 00
Fax: 91 212 83 01
e-mail:
Clasificación: Entretenimiento



1. Cifras totales y promedios

MES - AÑO	USUARIOS UNICOS	VISITAS	PAGINAS
Noviembre - 2009	6.419.380	20.842.930	141.951.334
PROMEDIO DIARIO	477.228	694.764	4.731.711
PROMEDIO LUNES - VIERNES	525.475	774.168	5.277.436
PROMEDIO SABADOS - DOMINGOS	364.652	509.488	3.458.353
PAGINAS / VISITAS	6,81		
DURACION MEDIA VISITAS	0:07:44		
DURACION MEDIA PAGINAS	0:01:08		

2. Secciones

	PAGINAS	%
HOME	14.462.474	10.19 %
RESTO	127.488.860	89.81 %

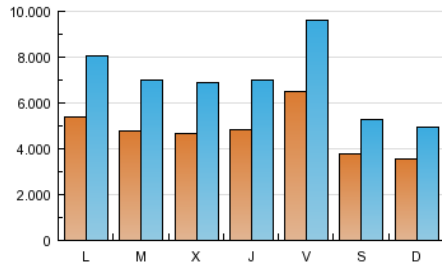
3. Por día del mes

Día	U. únicos	Visitas	Páginas	Día	U. únicos	Visitas	Páginas	Día	U. únicos	Visitas	Páginas
1	308.312	430.288	2.668.114	11	452.541	671.993	4.847.673	21	327.341	458.519	3.211.565
2	506.153	759.329	4.796.205	12	490.905	705.837	4.486.342	22	343.584	477.786	3.315.427
3	465.251	687.305	4.253.422	13	633.274	919.881	6.756.460	23	507.722	759.237	5.433.198
4	434.197	635.217	4.051.260	14	395.365	538.474	3.540.340	24	469.754	695.364	4.603.304
5	441.539	638.541	3.805.684	15	363.734	501.011	3.405.360	25	487.973	725.557	4.993.636
6	498.904	733.174	4.644.442	16	593.445	876.293	6.156.809	26	494.918	726.985	4.771.562
7	294.492	418.398	2.534.156	17	530.405	767.262	5.173.929	27	913.029	1.378.476	8.497.345
8	317.185	443.187	2.567.574	18	501.693	730.703	5.300.219	28	492.750	700.386	5.352.812
9	482.760	707.255	5.170.845	19	511.038	736.150	5.246.378	29	439.109	617.344	4.529.826
10	451.357	659.503	5.485.856	20	551.162	808.531	5.880.107	30	616.949	934.944	6.471.484

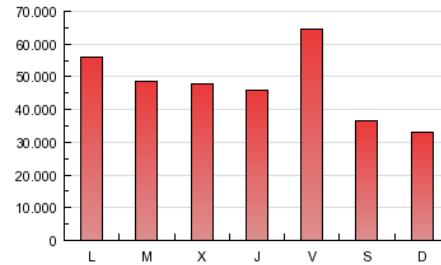
4. Gráficas

4.1 Por día de la semana (promedio)

U únicos / Visitas (x 100)

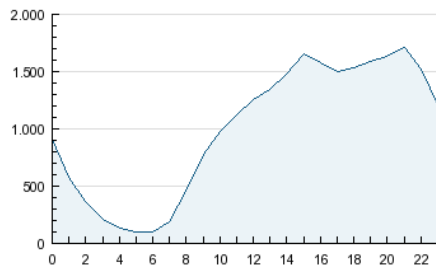


Páginas (x 100)

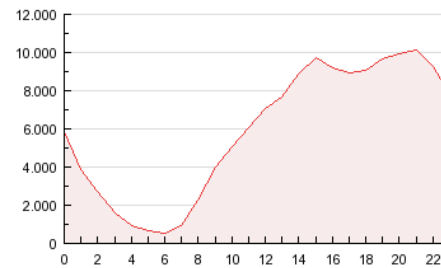


4.2 Por franja horaria (promedio)

Visitas (x 1000)

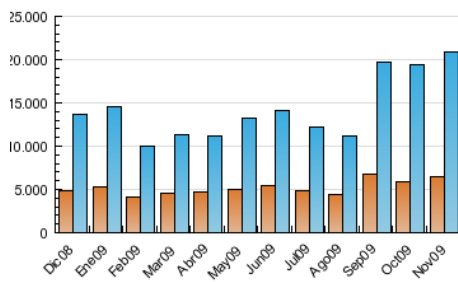


Páginas (x 1000)

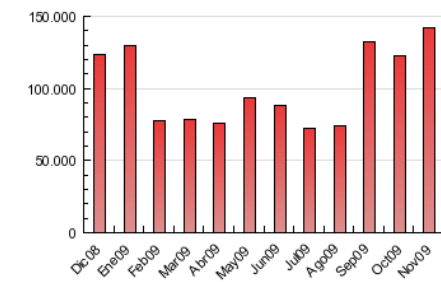


4.3 Por meses

U únicos / Visitas (x 1000)



Páginas (x 1000)



5. Definiciones básicas (Para más información ver Normas Técnicas para el Control de los Medios Electrónicos de Comunicación)

Página Vista:

Conjunto de ficheros enviado a un usuario como resultado de una petición del mismo recibida por el servidor. Cuando la página está formada por varios marcos (frames), el conjunto de los mismos tendrá, a efectos de cómputo, la consideración de una página unitaria.

Visita:

Una secuencia ininterrumpida de páginas servidas a un usuario válido. Si dicho usuario no realiza peticiones de páginas en un periodo de tiempo (30 min) la siguiente petición constituirá el inicio de una nueva visita.

Usuarios Únicos:

Total de combinaciones únicas de una dirección IP y un identificador adicional. Los medios pueden utilizar el Agente de Usuario (User Agent), Cookie o el Identificador de Alta de registro.

Duración Media Páginas:

Tiempo acumulado en segundos de todas las páginas vistas (en visitas de dos o más páginas vistas), dividido por el número total de páginas vistas.

Duración Media Visitas:

Tiempo en segundos de todas las visitas de dos o más páginas vistas, dividido por el número total de dos o más páginas vistas.

6. Opinión

De OJDinteractiva, la división de INFORMACIÓN Y CONTROL DE PUBLICACIONES S.A.:

Hemos examinado la información facilitada por el editor del medio electrónico para el periodo que comprende la presente certificación. Nuestro examen se ha realizado de acuerdo con las normas y procedimientos establecidos en las Normas Técnicas para el Control de los Medios Electrónicos de Comunicación.

En nuestra opinión, la presente acta presenta razonablemente la difusión/audiencia registrada por este medio electrónico.

ADVERTENCIA:

El trabajo de OJDinteractiva, la división de INFORMACIÓN Y CONTROL DE PUBLICACIONES S.A (INTROL) se limita a la realización de pruebas para la revisión de los datos de recuento suministrados por el editor con la finalidad de expresar una opinión sobre la razonabilidad de dichos datos de acuerdo con las Normas Técnicas para el control de los MEC.

Por tanto, INTROL no acepta responsabilidad alguna por las inexactitudes o errores que puedan existir en los datos de recuento. Tampoco acepta ninguna responsabilidad por la falsedad en los datos de recuento recibidos del editor, ni por otros datos de medición que no están incluidos en el análisis.