



INFORMACION Y CONTROL DE PUBLICACIONES, S.A.

Serrano, 21 - 6 planta - Tel. 91 435 00 32 Fax 91 435 96 05 - 28001 MADRID
 Entença, 218 Entr. 7 - Tel 93 439 24 18 Fax 93 419 25 34 - 08029 BARCELONA

Título: VOCENTO
Editor: Varios
Domicilio:
Ciudad:
Teléfono:
Fax:
e-mail:
Clasificación:



1. Cifras totales y promedios

MES - AÑO	USUARIOS UNICOS	VISITAS	PAGINAS
Marzo - 2009	25.343.605	70.696.238	363.634.452
PROMEDIO DIARIO	1.634.347	2.280.524	11.730.144
PROMEDIO LUNES - VIERNES	1.772.806	2.477.971	12.651.417
PROMEDIO SABADOS - DOMINGOS	1.295.893	1.797.874	9.478.143
PAGINAS / VISITAS	5,14		
DURACION MEDIA VISITAS	0:04:50		
DURACION MEDIA PAGINAS	0:00:52		

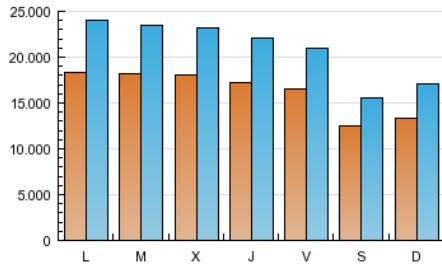
2. Por día del mes

Día	U. únicos	Visitas	Páginas	Día	U. únicos	Visitas	Páginas	Día	U. únicos	Visitas	Páginas
1	1.407.451	2.044.036	10.654.484	11	1.763.092	2.448.652	12.145.803	21	1.216.490	1.647.909	8.469.113
2	1.916.683	2.764.521	14.324.662	12	1.733.846	2.406.285	11.869.368	22	1.303.773	1.823.173	9.368.958
3	1.861.667	2.625.756	13.390.289	13	1.629.615	2.225.968	11.211.421	23	1.841.094	2.606.165	13.188.942
4	1.884.697	2.653.619	13.677.505	14	1.192.099	1.599.844	8.032.160	24	1.836.690	2.570.281	12.975.481
5	1.867.510	2.645.083	14.728.795	15	1.269.876	1.778.572	9.447.737	25	1.804.242	2.509.564	12.553.754
6	1.716.914	2.379.975	12.386.208	16	1.767.623	2.496.415	13.056.334	26	1.764.950	2.445.472	12.168.551
7	1.236.114	1.685.249	8.515.190	17	1.783.708	2.494.275	12.569.218	27	1.692.893	2.317.024	11.723.444
8	1.305.074	1.825.938	9.359.519	18	1.760.796	2.457.173	12.221.493	28	1.345.384	1.827.153	10.542.394
9	1.811.486	2.568.690	13.392.545	19	1.515.648	2.069.609	10.150.155	29	1.386.774	1.948.995	10.913.734
10	1.772.242	2.466.126	12.408.589	20	1.579.993	2.166.651	10.641.269	30	1.859.998	2.634.970	14.418.946

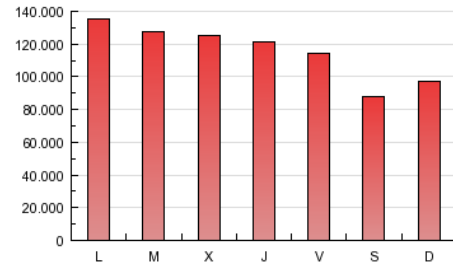
3. Gráficas

3.1 Por día de la semana (promedio)

U únicos / Visitas (x 100)

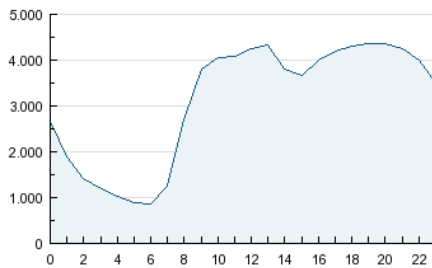


Páginas (x 100)

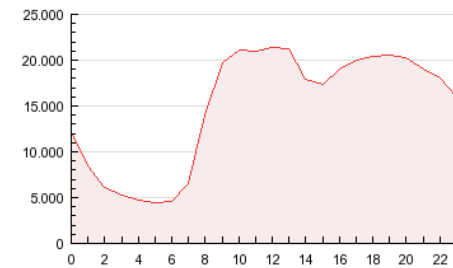


3.2 Por franja horaria (promedio)

Visitas (x 1000)

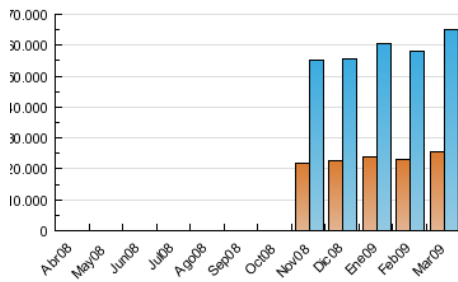


Páginas (x 1000)

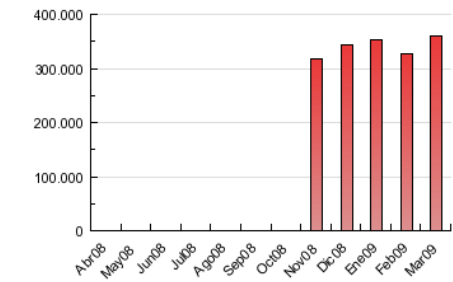


3.3 Por meses

U únicos / Visitas (x 1000)



Páginas (x 1000)



4. Dominios Principales

DOMINIOS	USUARIOS UNICOS	VISITAS	PAGINAS
http://www.abc.es	4.563.318	11.281.135	49.731.581
http://www.autocasion.com	700.495	1.016.205	6.873.044
http://www.bilbovision.com	546	593	671
http://www.canal-esqui.com	5.109	5.909	21.714
http://www.canal8dm.com	3.406	3.635	12.884
http://www.canalbiclista.com	930	994	2.349
http://www.canalmeteo.com	176.521	326.854	1.210.961
http://www.canarias7.es	380.326	1.346.865	5.411.938
http://www.dalealplay.com	4.504.783	6.981.270	60.445.488
http://www.diariosur.es	962.553	2.251.102	9.761.879
http://www.diariovasco.com	939.885	2.713.513	16.473.038
http://www.elcomerciodigital.com	1.158.872	2.186.705	10.153.171
http://www.elcorreodigital.com	1.664.336	5.319.038	29.672.209
http://www.eldiariomontanes.es	719.251	1.870.630	10.301.689
http://www.finanzas.com	1.069.889	2.419.952	11.047.325
http://www.heraldo.es	581.204	1.730.110	6.341.797
http://www.hoy.es	688.321	1.567.961	7.248.537
http://www.hoycinema.com	1.769.093	2.200.100	7.138.778
http://www.hoymotor.com	356.872	509.819	1.138.056
http://www.hoymujer.com	1.173.129	1.433.368	6.595.161
http://www.hoysport.com	32.553	40.677	91.184
http://www.hoytecnologia.com	1.852.476	2.633.210	5.812.006
http://www.ideal.es	1.509.348	2.843.779	12.348.188
http://www.infoempleo.com	1.710.235	3.532.266	25.922.112
http://www.laguiatv.com	858.018	1.755.732	6.159.994
http://www.larioja.com	577.773	1.067.964	5.643.691
http://www.lasprovincias.es	982.568	2.026.711	7.662.955
http://www.laverdad.es	1.392.109	2.714.076	13.725.802
http://www.lavozdigital.es	838.105	1.308.839	5.802.718
http://www.nortecastilla.es	750.930	1.572.997	7.613.308
http://www.onda6.com	5.501	8.770	35.330
http://www.pisos.com	827.521	1.312.319	12.480.244
http://www.puntoradio.com	118.846	231.881	775.938
http://www.que.es	1.816.416	3.316.613	15.188.599
http://www.tusanuncios.com	466.212	609.584	2.998.731
http://www.unoauto.com	200.863	389.085	1.139.132
http://www.vocento.com	38.047	45.012	113.493
http://www.xlsemanal.com	81.499	120.965	538.757

5. Definiciones básicas (Para más información ver Normas Técnicas para el Control de los Medios Electrónicos de Comunicación)

Página Vista:

Conjunto de ficheros enviado a un usuario como resultado de una petición del mismo recibida por el servidor. Cuando la página está formada por varios marcos (frames), el conjunto de los mismos tendrá, a efectos de cómputo, la consideración de una página unitaria.

Visita:

Una secuencia ininterrumpida de páginas servidas a un usuario válido. Si dicho usuario no realiza peticiones de páginas en un periodo de tiempo (30 min) la siguiente petición constituirá el inicio de una nueva visita.

Usuarios Únicos:

Total de combinaciones únicas de una dirección IP y un identificador adicional. Los medios pueden utilizar el Agente de Usuario (User Agent), Cookie o el Identificador de Alta de registro.

Duración Media Páginas:

Tiempo acumulado en segundos de todas las páginas vistas (en visitas de dos o más páginas vistas), dividido por el número total de páginas vistas.

Duración Media Visitas:

Tiempo en segundos de todas las visitas de dos o más páginas vistas, dividido por el número total de dos o más páginas vistas.

6. Opinión

De OJDinteractiva, la división de INFORMACIÓN Y CONTROL DE PUBLICACIONES S.A.:

Hemos examinado la información facilitada por el editor de los medios electrónicos para el periodo que comprende la presente certificación.

Nuestro examen se ha realizado de acuerdo con las normas y procedimientos establecidos en las Normas Técnicas para el Control de los Medios Electrónicos de Comunicación.

En nuestra opinión, la presente certificación presenta razonablemente la difusión/audiencia registrada.

ADVERTENCIA:

El trabajo de OJDinteractiva, la división de INFORMACIÓN Y CONTROL DE PUBLICACIONES S.A (INTROL) se limita a la realización de pruebas para la revisión de los datos de recuento suministrados por el editor con la finalidad de expresar una opinión sobre la razonabilidad de dichos datos de acuerdo con las Normas Técnicas para el control de los MEC.

Por tanto, INTROL no acepta responsabilidad alguna por las inexactitudes o errores que puedan existir en los datos de recuento. Tampoco acepta ninguna responsabilidad por la falsedad en los datos de recuento recibidos del editor, ni por otros datos de medición que no están incluidos en el análisis.

