



## INFORMACION Y CONTROL DE PUBLICACIONES, S.A.

Serrano, 21 - 6 planta - Tel. 91 435 00 32 Fax 91 435 96 05 - 28001 MADRID  
Entença, 218 Entr. 7 - Tel 93 439 24 18 Fax 93 419 25 34 - 08029 BARCELONA

**Título:** LAOPINIONDEGRANADA.ES  
**URL Primaria:** http://www.laopiniondegranada.es  
**Editor:** La Opinión de Granada, S.L.U.  
**Domicilio:** Plaza Villamena, 1  
**Ciudad:** 18001 GRANADA  
**Teléfono:** 958 809 700  
**Fax:** 958 291 771  
**e-mail:**  
**Clasificación:** Noticias e Información

### 1. Cifras totales y promedios

MES - AÑO	USUARIOS UNICOS	VISITAS	PAGINAS
Diciembre - 2009	76.347	127.905	365.984
<b>PROMEDIO DIARIO</b>	3.696	4.126	11.806
<b>PROMEDIO LUNES - VIERNES</b>	3.915	4.358	12.413
<b>PROMEDIO SABADOS - DOMINGOS</b>	3.065	3.458	10.060
<b>PAGINAS / VISITAS</b>	2,86		
<b>DURACION MEDIA VISITAS</b>	0:03:36		
<b>DURACION MEDIA PAGINAS</b>	0:01:16		

### 2. Secciones

	PAGINAS	%
<b>HOME</b>	115.736	31.62 %
<b>RESTO</b>	250.248	68.38 %

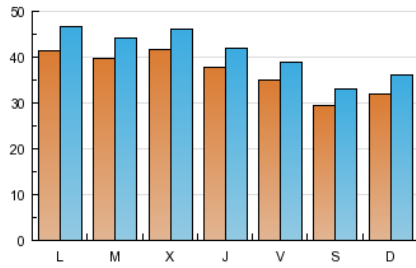
### 3. Por día del mes

Día	U. únicos	Visitas	Páginas	Día	U. únicos	Visitas	Páginas	Día	U. únicos	Visitas	Páginas
1	4.304	4.754	12.372	11	3.763	4.174	12.866	21	4.630	5.210	15.796
2	4.528	4.974	13.389	12	2.955	3.317	10.304	22	4.221	4.695	13.891
3	4.490	4.987	12.989	13	3.478	3.915	11.582	23	3.957	4.395	13.535
4	3.852	4.211	10.885	14	4.506	5.069	13.718	24	2.895	3.268	9.222
5	2.625	2.913	8.444	15	3.969	4.424	13.072	25	2.592	2.932	8.002
6	2.954	3.302	9.620	16	4.268	4.816	13.785	26	3.137	3.556	10.120
7	3.371	3.697	11.778	17	4.386	4.922	14.333	27	2.968	3.390	9.090
8	3.564	3.953	11.436	18	3.775	4.232	12.713	28	4.094	4.642	12.724
9	4.330	4.805	13.811	19	3.048	3.459	9.843	29	3.774	4.205	11.885
10	4.144	4.568	13.156	20	3.351	3.814	11.480	30	3.701	4.093	11.201
								31	2.931	3.213	8.942

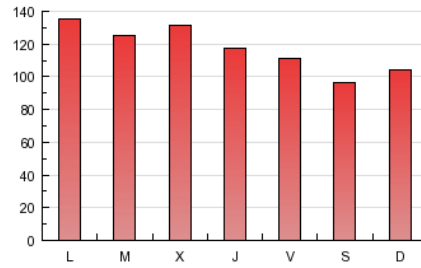
#### 4. Gráficas

##### 4.1 Por día de la semana (promedio)

U únicos / Visitas (x 100)

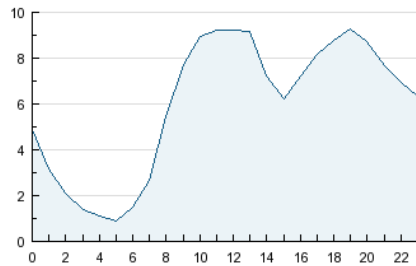


Páginas (x 100)

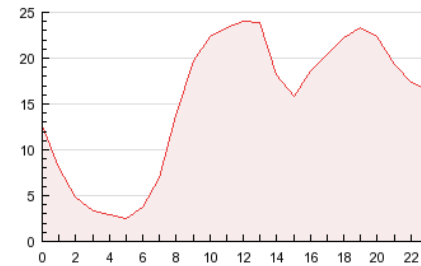


##### 4.2 Por franja horaria (promedio)

Visitas (x 1000)

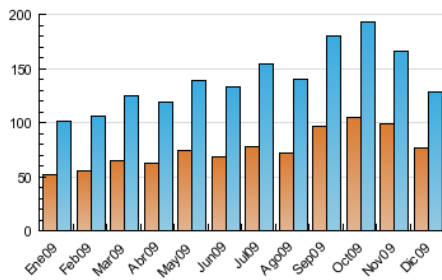


Páginas (x 1000)

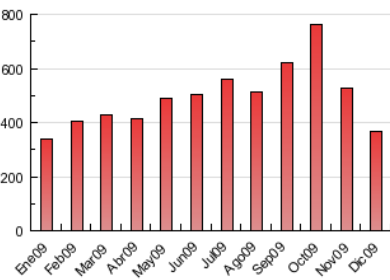


##### 4.3 Por meses

U únicos / Visitas (x 1000)



Páginas (x 1000)



## 5. Definiciones básicas (Para más información ver Normas Técnicas para el Control de los Medios Electrónicos de Comunicación)

### **Página Vista:**

Conjunto de ficheros enviado a un usuario como resultado de una petición del mismo recibida por el servidor. Cuando la página está formada por varios marcos (frames), el conjunto de los mismos tendrá, a efectos de cómputo, la consideración de una página unitaria.

### **Visita:**

Una secuencia ininterrumpida de páginas servidas a un usuario válido. Si dicho usuario no realiza peticiones de páginas en un periodo de tiempo (30 min) la siguiente petición constituirá el inicio de una nueva visita.

### **Usuarios Únicos:**

Total de combinaciones únicas de una dirección IP y un identificador adicional. Los medios pueden utilizar el Agente de Usuario (User Agent), Cookie o el Identificador de Alta de registro.

### **Duración Media Páginas:**

Tiempo acumulado en segundos de todas las páginas vistas (en visitas de dos o más páginas vistas), dividido por el número total de páginas vistas.

### **Duración Media Visitas:**

Tiempo en segundos de todas las visitas de dos o más páginas vistas, dividido por el número total de dos o más páginas vistas.

## 6. Opinión

De OJDinteractiva, la división de INFORMACIÓN Y CONTROL DE PUBLICACIONES S.A.:

Hemos examinado la información facilitada por el editor del medio electrónico para el periodo que comprende la presente certificación. Nuestro examen se ha realizado de acuerdo con las normas y procedimientos establecidos en las Normas Técnicas para el Control de los Medios Electrónicos de Comunicación.

En nuestra opinión, la presente acta presenta razonablemente la difusión/audiencia registrada por este medio electrónico.

### **ADVERTENCIA:**

El trabajo de OJDinteractiva, la división de INFORMACIÓN Y CONTROL DE PUBLICACIONES S.A (INTROL) se limita a la realización de pruebas para la revisión de los datos de recuento suministrados por el editor con la finalidad de expresar una opinión sobre la razonabilidad de dichos datos de acuerdo con las Normas Técnicas para el control de los MEC.

Por tanto, INTROL no acepta responsabilidad alguna por las inexactitudes o errores que puedan existir en los datos de recuento. Tampoco acepta ninguna responsabilidad por la falsedad en los datos de recuento recibidos del editor, ni por otros datos de medición que no están incluidos en el análisis.