



INFORMACION Y CONTROL DE PUBLICACIONES, S.A.

Serrano, 21 - 6 planta - Tel. 91 435 00 32 Fax 91 435 96 05 - 28001 MADRID
 Entença, 218 Entr. 7 - Tel 93 439 24 18 Fax 93 419 25 34 - 08029 BARCELONA

Título: N+ NEOTEO
URL Primaria: http://www.neoteo.com
Editor: Zensell Internet Group, S.L.
Domicilio: Mendez Nuñez 1, 1º D
Ciudad: 29008 MALAGA
Teléfono: 660 40 99 04
Fax: 95 123 23 70
e-mail:
Clasificación: Entretenimiento



1. Cifras totales y promedios

MES - AÑO	USUARIOS UNICOS	VISITAS	PAGINAS
Septiembre - 2008	5.340.449	6.585.276	12.231.883
PROMEDIO DIARIO	207.405	219.509	407.729
PROMEDIO LUNES - VIERNES	225.693	238.624	443.869
PROMEDIO SABADOS - DOMINGOS	157.111	166.942	308.346
PAGINAS / VISITAS	1,86		
DURACION MEDIA VISITAS	0:02:05		
DURACION MEDIA PAGINAS	0:01:08		

2. Secciones

	PAGINAS	%
HOME	257.235	2.10 %
RESTO	11.974.648	97.9 %

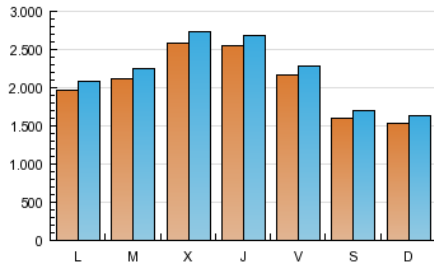
3. Por día del mes

Día	U. únicos	Visitas	Páginas	Día	U. únicos	Visitas	Páginas	Día	U. únicos	Visitas	Páginas
1	301.656	318.044	588.097	11	335.450	354.546	659.925	21	25.570	27.634	52.374
2	337.225	355.394	656.783	12	322.738	340.833	633.384	22	31.920	34.984	71.637
3	334.265	352.227	651.904	13	293.042	310.215	566.408	23	33.774	36.888	73.796
4	329.544	347.748	646.200	14	278.385	295.913	539.490	24	32.533	35.636	72.409
5	319.260	336.752	627.154	15	304.131	321.802	587.867	25	31.918	35.139	73.523
6	292.448	309.558	571.651	16	309.490	327.248	604.330	26	30.746	33.798	71.108
7	285.881	303.772	564.972	17	313.584	331.008	602.479	27	27.714	30.109	58.845
8	317.725	335.838	624.068	18	320.829	338.307	618.412	28	26.746	29.020	55.392
9	347.068	366.284	679.847	19	194.078	203.955	377.639	29	31.539	34.511	70.678
10	352.843	372.647	694.686	20	27.101	29.317	57.632	30	32.939	36.149	79.193

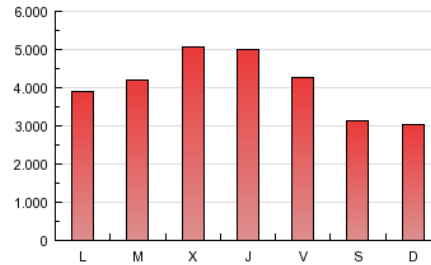
4. Gráficas

4.1 Por día de la semana (promedio)

U únicos / Visitas (x 100)

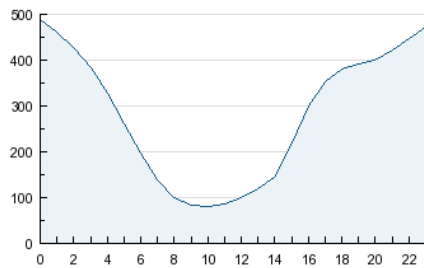


Páginas (x 100)

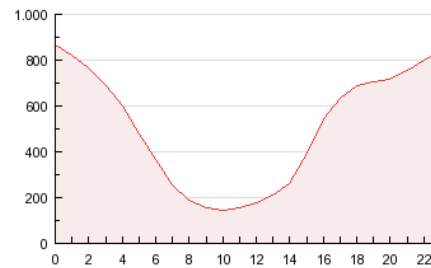


4.2 Por franja horaria (promedio)

Visitas (x 1000)

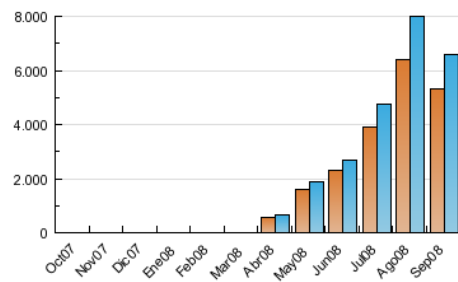


Páginas (x 1000)

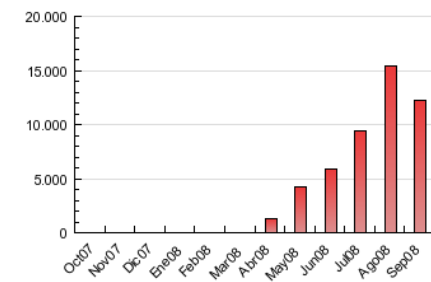


4.3 Por meses

U únicos / Visitas (x 1000)



Páginas (x 1000)



5. Definiciones básicas (Para más información ver Normas Técnicas para el Control de los Medios Electrónicos de Comunicación)

Página Vista:

Conjunto de ficheros enviado a un usuario como resultado de una petición del mismo recibida por el servidor. Cuando la página está formada por varios marcos (frames), el conjunto de los mismos tendrá, a efectos de cómputo, la consideración de una página unitaria.

Visita:

Una secuencia ininterrumpida de páginas servidas a un usuario válido. Si dicho usuario no realiza peticiones de páginas en un periodo de tiempo (30 min) la siguiente petición constituirá el inicio de una nueva visita.

Usuarios Únicos:

Total de combinaciones únicas de una dirección IP y un identificador adicional. Los medios pueden utilizar el Agente de Usuario (User Agent), Cookie o el Identificador de Alta de registro.

Duración Media Páginas:

Tiempo acumulado en segundos de todas las páginas vistas (en visitas de dos o más páginas vistas), dividido por el número total de páginas vistas.

Duración Media Visitas:

Tiempo en segundos de todas las visitas de dos o más páginas vistas, dividido por el número total de dos o más páginas vistas.

6. Opinión

De OJDinteractiva, la división de INFORMACIÓN Y CONTROL DE PUBLICACIONES S.A.:

Hemos examinado la información facilitada por el editor del medio electrónico para el periodo que comprende la presente certificación. Nuestro examen se ha realizado de acuerdo con las normas y procedimientos establecidos en las Normas Técnicas para el Control de los Medios Electrónicos de Comunicación.

En nuestra opinión, la presente acta presenta razonablemente la difusión/audiencia registrada por este medio electrónico.

ADVERTENCIA:

El trabajo de OJDinteractiva, la división de INFORMACIÓN Y CONTROL DE PUBLICACIONES S.A (INTROL) se limita a la realización de pruebas para la revisión de los datos de recuento suministrados por el editor con la finalidad de expresar una opinión sobre la razonabilidad de dichos datos de acuerdo con las Normas Técnicas para el control de los MEC.

Por tanto, INTROL no acepta responsabilidad alguna por las inexactitudes o errores que puedan existir en los datos de recuento. Tampoco acepta ninguna responsabilidad por la falsedad en los datos de recuento recibidos del editor, ni por otros datos de medición que no están incluidos en el análisis.