



INFORMACION Y CONTROL DE PUBLICACIONES, S.A.

Serrano, 21 - 6 planta - Tel. 91 435 00 32 Fax 91 435 96 05 - 28001 MADRID
Entença, 218 Entr. 7 - Tel 93 439 24 18 Fax 93 419 25 34 - 08029 BARCELONA

Título: CANARIAS AHORA
URL Primaria: http://www.canariasahora.com
Editor: Clan de Medios, Comunicación y Marketing, S.L.
Domicilio: Doctor Juan Domínguez Pérez, 24, 2º
Ciudad: 35008 PALMAS GRAN CANARIAS
Teléfono: 928 46 93 30
Fax: 928 46 86 58
e-mail: publicidad@canariasahora.com
Clasificación: Noticias e Información

canariasahora.es

1. Cifras totales y promedios

MES - AÑO	USUARIOS UNICOS	VISITAS	PAGINAS
Diciembre - 2009	108.240	395.756	1.218.324
PROMEDIO DIARIO	9.314	12.766	39.301
PROMEDIO LUNES - VIERNES	10.161	13.941	43.254
PROMEDIO SABADOS - DOMINGOS	6.878	9.390	27.936
PAGINAS / VISITAS	3,08		
DURACION MEDIA VISITAS	0:03:47		
DURACION MEDIA PAGINAS	0:01:14		

2. Secciones

	PAGINAS	%
HOME	543.641	44.62 %
RESTO	674.683	55.38 %

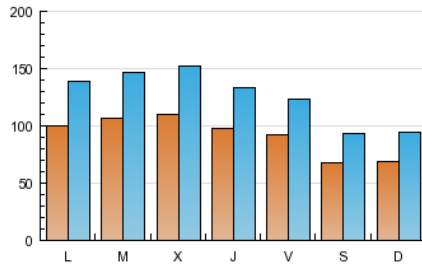
3. Por día del mes

Día	U. únicos	Visitas	Páginas	Día	U. únicos	Visitas	Páginas	Día	U. únicos	Visitas	Páginas
1	11.250	15.240	41.902	11	10.071	13.614	43.278	21	11.556	16.379	49.375
2	11.537	15.877	50.548	12	7.548	10.475	36.664	22	13.248	18.281	64.563
3	11.042	15.032	48.840	13	7.508	10.435	33.698	23	11.903	17.049	60.651
4	9.813	13.421	40.873	14	10.797	15.040	43.737	24	8.527	11.639	36.515
5	6.383	8.703	25.038	15	10.895	15.057	43.239	25	6.670	8.287	25.430
6	6.290	8.661	23.345	16	11.070	15.264	47.440	26	6.955	9.332	26.010
7	6.925	9.377	25.041	17	11.250	15.860	46.318	27	6.845	9.169	24.158
8	7.422	10.073	27.051	18	10.444	14.038	44.316	28	10.700	14.689	41.458
9	10.395	14.252	40.064	19	6.428	8.685	25.259	29	10.471	14.574	56.307
10	10.270	13.880	40.016	20	7.067	9.658	29.315	30	9.916	13.637	47.043
								31	7.542	10.078	30.832

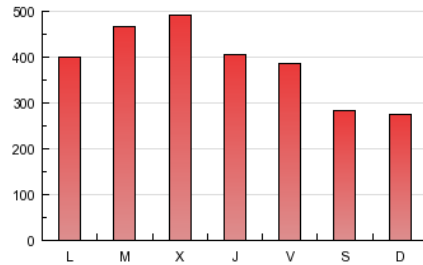
4. Gráficas

4.1 Por día de la semana (promedio)

U únicos / Visitas (x 100)

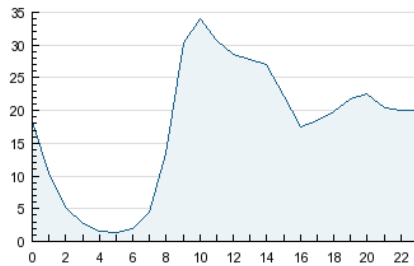


Páginas (x 100)

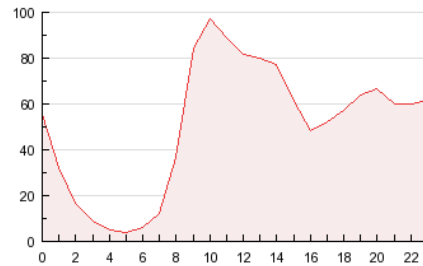


4.2 Por franja horaria (promedio)

Visitas (x 1000)

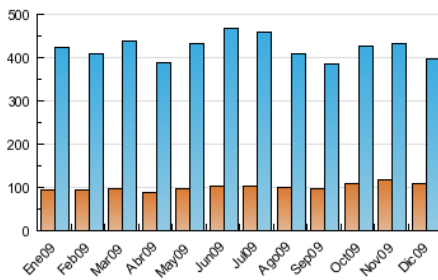


Páginas (x 1000)

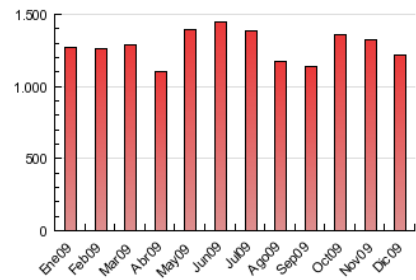


4.3 Por meses

U únicos / Visitas (x 1000)



Páginas (x 1000)



5. Definiciones básicas (Para más información ver Normas Técnicas para el Control de los Medios Electrónicos de Comunicación)

Página Vista:

Conjunto de ficheros enviado a un usuario como resultado de una petición del mismo recibida por el servidor. Cuando la página está formada por varios marcos (frames), el conjunto de los mismos tendrá, a efectos de cómputo, la consideración de una página unitaria.

Visita:

Una secuencia ininterrumpida de páginas servidas a un usuario válido. Si dicho usuario no realiza peticiones de páginas en un periodo de tiempo (30 min) la siguiente petición constituirá el inicio de una nueva visita.

Usuarios Únicos:

Total de combinaciones únicas de una dirección IP y un identificador adicional. Los medios pueden utilizar el Agente de Usuario (User Agent), Cookie o el Identificador de Alta de registro.

Duración Media Páginas:

Tiempo acumulado en segundos de todas las páginas vistas (en visitas de dos o más páginas vistas), dividido por el número total de páginas vistas.

Duración Media Visitas:

Tiempo en segundos de todas las visitas de dos o más páginas vistas, dividido por el número total de dos o más páginas vistas.

6. Opinión

De OJDinteractiva, la división de INFORMACIÓN Y CONTROL DE PUBLICACIONES S.A.:

Hemos examinado la información facilitada por el editor del medio electrónico para el periodo que comprende la presente certificación. Nuestro examen se ha realizado de acuerdo con las normas y procedimientos establecidos en las Normas Técnicas para el Control de los Medios Electrónicos de Comunicación.

En nuestra opinión, la presente acta presenta razonablemente la difusión/audiencia registrada por este medio electrónico.

ADVERTENCIA:

El trabajo de OJDinteractiva, la división de INFORMACIÓN Y CONTROL DE PUBLICACIONES S.A (INTROL) se limita a la realización de pruebas para la revisión de los datos de recuento suministrados por el editor con la finalidad de expresar una opinión sobre la razonabilidad de dichos datos de acuerdo con las Normas Técnicas para el control de los MEC.

Por tanto, INTROL no acepta responsabilidad alguna por las inexactitudes o errores que puedan existir en los datos de recuento. Tampoco acepta ninguna responsabilidad por la falsedad en los datos de recuento recibidos del editor, ni por otros datos de medición que no están incluidos en el análisis.