



## INFORMACION Y CONTROL DE PUBLICACIONES, S.A.

Serrano, 21 - 6 planta - Tel. 91 435 00 32 Fax 91 435 96 05 - 28001 MADRID  
Entença, 218 Entr. 7 - Tel 93 439 24 18 Fax 93 419 25 34 - 08029 BARCELONA

**Título:** CANARIAS AHORA  
**URL Primaria:** http://www.canariasahora.com  
**Editor:** Clan de Medios, Comunicación y Marketing, S.L.  
**Domicilio:** Doctor Juan Domínguez Pérez, 24, 2º  
**Ciudad:** 35008 PALMAS GRAN CANARIAS  
**Teléfono:** 928 46 93 30  
**Fax:** 928 46 86 58  
**e-mail:** publicidad@canariasahora.com  
**Clasificación:** Noticias e Información

canariasahora.es

### 1. Cifras totales y promedios

MES - AÑO	USUARIOS UNICOS	VISITAS	PAGINAS
Noviembre - 2009	116.785	433.214	1.326.426
<b>PROMEDIO DIARIO</b>	10.442	14.440	44.214
<b>PROMEDIO LUNES - VIERNES</b>	11.716	16.274	50.171
<b>PROMEDIO SABADOS - DOMINGOS</b>	7.471	10.162	30.316
<b>PAGINAS / VISITAS</b>	3,06		
<b>DURACION MEDIA VISITAS</b>	0:03:39		
<b>DURACION MEDIA PAGINAS</b>	0:01:12		

### 2. Secciones

	PAGINAS	%
<b>HOME</b>	604.434	45.57 %
<b>RESTO</b>	721.992	54.43 %

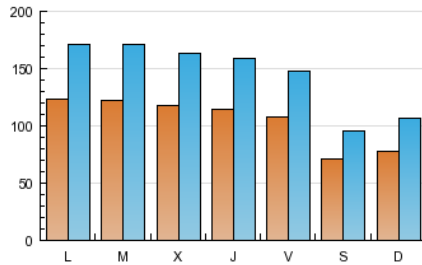
### 3. Por día del mes

Día	U. únicos	Visitas	Páginas	Día	U. únicos	Visitas	Páginas	Día	U. únicos	Visitas	Páginas
1	8.335	11.799	38.832	11	12.246	17.455	55.722	21	6.913	9.444	30.177
2	13.096	18.289	56.013	12	11.436	15.913	49.868	22	7.599	10.401	32.995
3	11.263	15.849	51.816	13	10.519	14.344	41.736	23	11.908	16.663	50.392
4	10.466	14.475	47.234	14	6.602	8.915	23.676	24	11.813	16.365	46.204
5	10.675	14.780	47.231	15	7.607	10.158	26.866	25	11.780	16.399	50.348
6	10.403	14.253	45.438	16	13.016	18.004	49.558	26	11.957	16.444	48.710
7	6.669	9.151	26.071	17	14.617	20.945	73.877	27	11.231	15.357	55.804
8	7.133	9.698	25.349	18	12.561	17.081	48.609	28	8.256	10.844	33.717
9	10.895	15.073	43.335	19	11.666	16.227	44.719	29	8.123	11.050	35.157
10	11.022	15.450	50.268	20	10.976	15.077	46.155	30	12.480	17.311	50.549

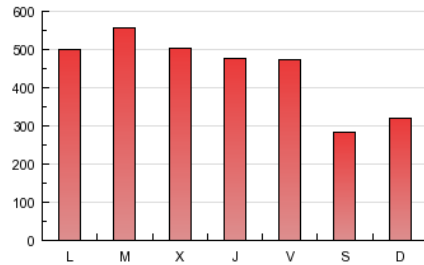
## 4. Gráficas

### 4.1 Por día de la semana (promedio)

U únicos / Visitas (x 100)

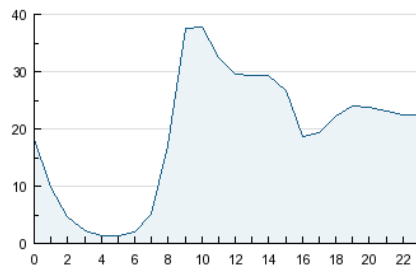


Páginas (x 100)

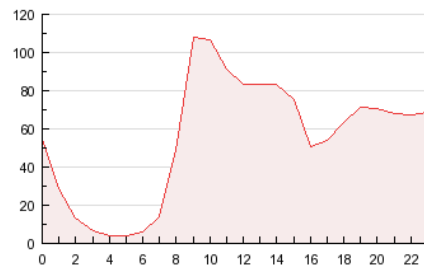


### 4.2 Por franja horaria (promedio)

Visitas (x 1000)

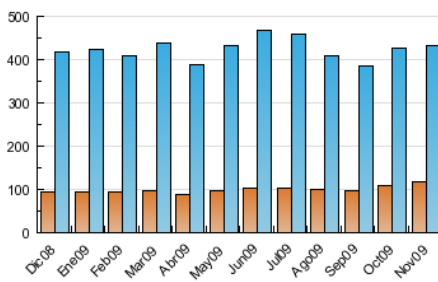


Páginas (x 1000)

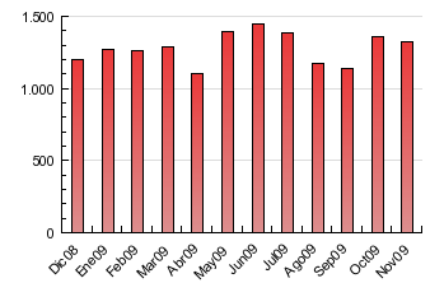


### 4.3 Por meses

U únicos / Visitas (x 1000)



Páginas (x 1000)



## 5. Definiciones básicas (Para más información ver Normas Técnicas para el Control de los Medios Electrónicos de Comunicación)

### **Página Vista:**

Conjunto de ficheros enviado a un usuario como resultado de una petición del mismo recibida por el servidor. Cuando la página está formada por varios marcos (frames), el conjunto de los mismos tendrá, a efectos de cómputo, la consideración de una página unitaria.

### **Visita:**

Una secuencia ininterrumpida de páginas servidas a un usuario válido. Si dicho usuario no realiza peticiones de páginas en un periodo de tiempo (30 min) la siguiente petición constituirá el inicio de una nueva visita.

### **Usuarios Únicos:**

Total de combinaciones únicas de una dirección IP y un identificador adicional. Los medios pueden utilizar el Agente de Usuario (User Agent), Cookie o el Identificador de Alta de registro.

### **Duración Media Páginas:**

Tiempo acumulado en segundos de todas las páginas vistas (en visitas de dos o más páginas vistas), dividido por el número total de páginas vistas.

### **Duración Media Visitas:**

Tiempo en segundos de todas las visitas de dos o más páginas vistas, dividido por el número total de dos o más páginas vistas.

## 6. Opinión

De OJDinteractiva, la división de INFORMACIÓN Y CONTROL DE PUBLICACIONES S.A.:

Hemos examinado la información facilitada por el editor del medio electrónico para el periodo que comprende la presente certificación. Nuestro examen se ha realizado de acuerdo con las normas y procedimientos establecidos en las Normas Técnicas para el Control de los Medios Electrónicos de Comunicación.

En nuestra opinión, la presente acta presenta razonablemente la difusión/audiencia registrada por este medio electrónico.

### **ADVERTENCIA:**

El trabajo de OJDinteractiva, la división de INFORMACIÓN Y CONTROL DE PUBLICACIONES S.A (INTROL) se limita a la realización de pruebas para la revisión de los datos de recuento suministrados por el editor con la finalidad de expresar una opinión sobre la razonabilidad de dichos datos de acuerdo con las Normas Técnicas para el control de los MEC.

Por tanto, INTROL no acepta responsabilidad alguna por las inexactitudes o errores que puedan existir en los datos de recuento. Tampoco acepta ninguna responsabilidad por la falsedad en los datos de recuento recibidos del editor, ni por otros datos de medición que no están incluidos en el análisis.