



## INFORMACION Y CONTROL DE PUBLICACIONES, S.A.

Serrano, 21 - 6 planta - Tel. 91 435 00 32 Fax 91 435 96 05 - 28001 MADRID  
 Entença, 218 Entr. 7 - Tel 93 439 24 18 Fax 93 419 25 34 - 08029 BARCELONA

**Título:** CANARIAS AHORA  
**URL Primaria:** http://www.canariasahora.com  
**Editor:** Clan de Medios, Comunicación y Marketing, S.L.  
**Domicilio:** Doctor Juan Domínguez Pérez, 24, 2º  
**Ciudad:** 35008 PALMAS GRAN CANARIAS  
**Teléfono:** 928 46 93 30  
**Fax:** 928 46 86 58  
**e-mail:** publicidad@canariasahora.com  
**Clasificación:** Noticias e Información

canariasahora.es

### 1. Cifras totales y promedios

MES - AÑO	USUARIOS UNICOS	VISITAS	PAGINAS
Octubre - 2009	108.387	425.462	1.356.694
<b>PROMEDIO DIARIO</b>	9.753	13.725	43.764
<b>PROMEDIO LUNES - VIERNES</b>	10.932	15.431	49.370
<b>PROMEDIO SABADOS - DOMINGOS</b>	6.870	9.554	30.062
<b>PAGINAS / VISITAS</b>	3,19		
<b>DURACION MEDIA VISITAS</b>	0:03:48		
<b>DURACION MEDIA PAGINAS</b>	0:01:12		

### 2. Secciones

	PAGINAS	%
<b>HOME</b>	645.596	47.59 %
<b>RESTO</b>	711.098	52.41 %

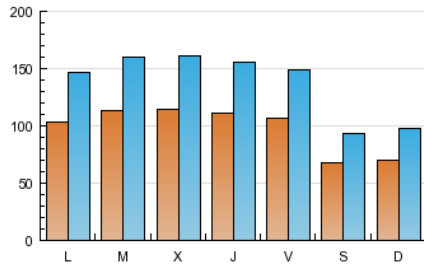
### 3. Por día del mes

Día	U. únicos	Visitas	Páginas	Día	U. únicos	Visitas	Páginas	Día	U. únicos	Visitas	Páginas
1	10.788	15.282	50.166	11	6.354	8.723	24.517	21	11.201	15.821	53.566
2	10.273	14.480	47.364	12	7.363	10.195	30.354	22	10.975	15.387	49.494
3	6.504	9.037	28.385	13	11.517	16.316	51.313	23	10.676	14.925	49.530
4	6.840	9.712	25.411	14	11.473	16.143	53.834	24	6.918	9.554	32.059
5	10.960	15.525	42.702	15	11.008	15.474	48.902	25	7.511	10.591	35.620
6	10.606	15.039	42.393	16	10.572	14.620	48.775	26	11.449	16.366	53.324
7	11.198	15.816	50.315	17	6.961	9.722	31.809	27	11.628	16.496	52.750
8	11.409	16.150	51.895	18	7.267	10.159	32.032	28	11.747	16.589	54.732
9	10.804	15.598	57.866	19	11.556	16.520	52.599	29	11.119	15.652	47.525
10	6.590	9.008	28.937	20	11.400	16.084	52.246	30	10.780	14.996	44.487
								31	6.889	9.482	31.792

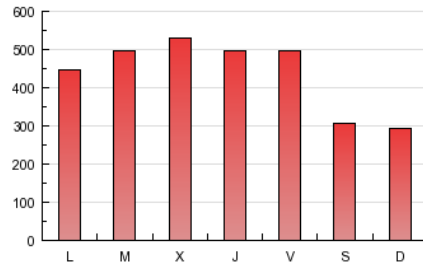
## 4. Gráficas

### 4.1 Por día de la semana (promedio)

U únicos / Visitas (x 100)

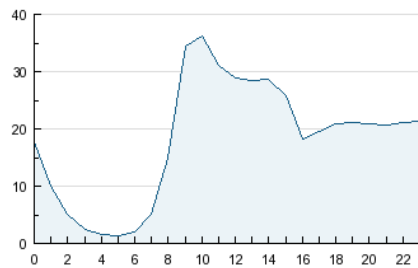


Páginas (x 100)

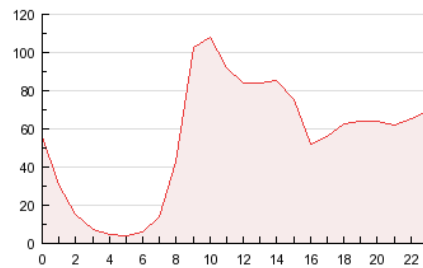


### 4.2 Por franja horaria (promedio)

Visitas (x 1000)

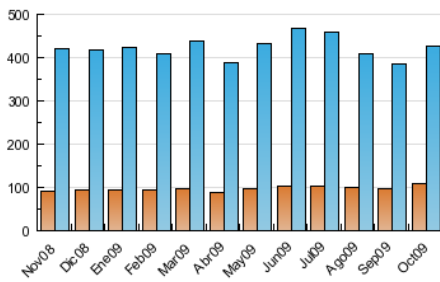


Páginas (x 1000)

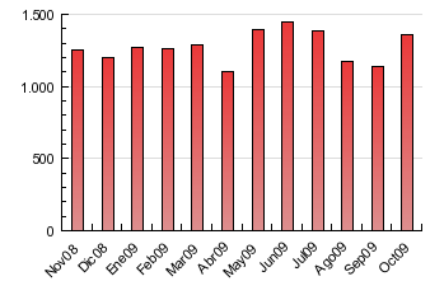


### 4.3 Por meses

U únicos / Visitas (x 1000)



Páginas (x 1000)



## 5. Definiciones básicas (Para más información ver Normas Técnicas para el Control de los Medios Electrónicos de Comunicación)

### **Página Vista:**

Conjunto de ficheros enviado a un usuario como resultado de una petición del mismo recibida por el servidor. Cuando la página está formada por varios marcos (frames), el conjunto de los mismos tendrá, a efectos de cómputo, la consideración de una página unitaria.

### **Visita:**

Una secuencia ininterrumpida de páginas servidas a un usuario válido. Si dicho usuario no realiza peticiones de páginas en un periodo de tiempo (30 min) la siguiente petición constituirá el inicio de una nueva visita.

### **Usuarios Únicos:**

Total de combinaciones únicas de una dirección IP y un identificador adicional. Los medios pueden utilizar el Agente de Usuario (User Agent), Cookie o el Identificador de Alta de registro.

### **Duración Media Páginas:**

Tiempo acumulado en segundos de todas las páginas vistas (en visitas de dos o más páginas vistas), dividido por el número total de páginas vistas.

### **Duración Media Visitas:**

Tiempo en segundos de todas las visitas de dos o más páginas vistas, dividido por el número total de dos o más páginas vistas.

## 6. Opinión

De OJDinteractiva, la división de INFORMACIÓN Y CONTROL DE PUBLICACIONES S.A.:

Hemos examinado la información facilitada por el editor del medio electrónico para el periodo que comprende la presente certificación. Nuestro examen se ha realizado de acuerdo con las normas y procedimientos establecidos en las Normas Técnicas para el Control de los Medios Electrónicos de Comunicación.

En nuestra opinión, la presente acta presenta razonablemente la difusión/audiencia registrada por este medio electrónico.

### **ADVERTENCIA:**

El trabajo de OJDinteractiva, la división de INFORMACIÓN Y CONTROL DE PUBLICACIONES S.A (INTROL) se limita a la realización de pruebas para la revisión de los datos de recuento suministrados por el editor con la finalidad de expresar una opinión sobre la razonabilidad de dichos datos de acuerdo con las Normas Técnicas para el control de los MEC.

Por tanto, INTROL no acepta responsabilidad alguna por las inexactitudes o errores que puedan existir en los datos de recuento. Tampoco acepta ninguna responsabilidad por la falsedad en los datos de recuento recibidos del editor, ni por otros datos de medición que no están incluidos en el análisis.