



## INFORMACION Y CONTROL DE PUBLICACIONES, S.A.

Serrano, 21 - 6 planta - Tel. 91 435 00 32 Fax 91 435 96 05 - 28001 MADRID  
 Entença, 218 Entr. 7 - Tel 93 439 24 18 Fax 93 419 25 34 - 08029 BARCELONA

**Título:** CANARIAS AHORA  
**URL Primaria:** http://www.canariasahora.com  
**Editor:** Clan de Medios, Comunicación y Marketing, S.L.  
**Domicilio:** Cebrián, 5  
**Ciudad:** 35003 PALMAS GRAN CANARIAS  
**Teléfono:** 928 46 93 30  
**Fax:** 928 46 86 58  
**e-mail:** publicidad@canariasahora.com  
**Clasificación:** Noticias e Información  
**Sub-Clasificación:** Noticias globales y actualidad

canariasahora.es

### 1. Cifras totales y promedios

MES - AÑO	USUARIOS UNICOS	VISITAS	PAGINAS
Febrero - 2010	127.818	448.585	1.476.709
<b>PROMEDIO DIARIO</b>	11.520	16.021	52.740
<b>PROMEDIO LUNES - VIERNES</b>	12.807	17.856	59.289
<b>PROMEDIO SABADOS - DOMINGOS</b>	8.302	11.434	36.367
<b>PAGINAS / VISITAS</b>	3,29		
<b>DURACION MEDIA VISITAS</b>	0:04:06		
<b>DURACION MEDIA PAGINAS</b>	0:01:14		

### 2. Secciones

	PAGINAS	%
<b>HOME</b>	614.852	41.64 %
<b>RESTO</b>	861.857	58.36 %

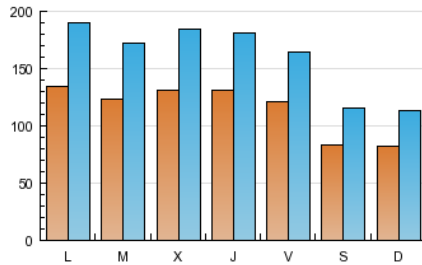
### 3. Por día del mes

Día	U. únicos	Visitas	Páginas	Día	U. únicos	Visitas	Páginas	Día	U. únicos	Visitas	Páginas
1	18.862	28.035	111.455	11	11.074	15.051	52.108	21	8.850	12.414	36.734
2	16.508	24.052	101.793	12	10.347	13.837	43.344	22	11.997	16.672	50.301
3	12.766	17.573	57.891	13	7.032	9.420	30.271	23	11.507	15.695	44.785
4	11.331	15.727	49.852	14	7.465	10.199	31.685	24	12.105	16.616	49.989
5	12.513	16.857	53.334	15	10.316	14.123	45.930	25	12.137	16.524	54.138
6	7.542	10.179	35.655	16	9.458	13.168	41.132	26	13.780	19.140	62.828
7	8.204	11.143	37.217	17	16.543	24.318	78.195	27	11.060	15.580	47.567
8	12.486	17.192	57.366	18	17.766	25.154	77.308	28	8.410	11.702	36.398
9	11.679	16.155	54.845	19	11.729	15.798	51.349				
10	11.238	15.429	47.832	20	7.853	10.832	35.407				

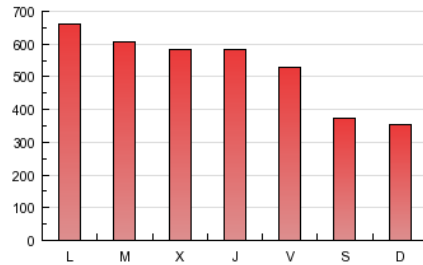
## 4. Gráficas

### 4.1 Por día de la semana (promedio)

U únicos / Visitas (x 100)

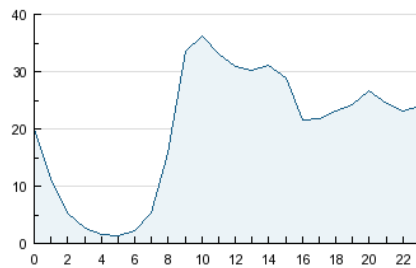


Páginas (x 100)

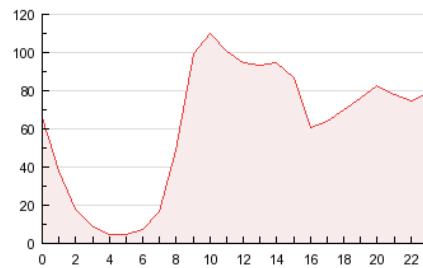


### 4.2 Por franja horaria (promedio)

Visitas (x 1000)

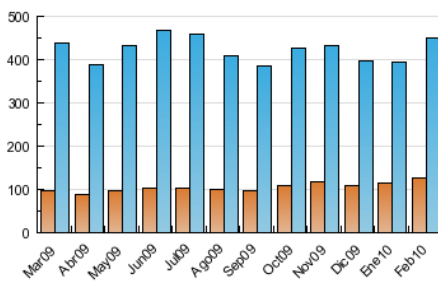


Páginas (x 1000)

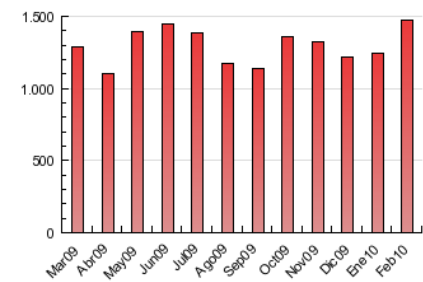


### 4.3 Por meses

U únicos / Visitas (x 1000)



Páginas (x 1000)



## 5. Definiciones básicas (Para más información ver Normas Técnicas para el Control de los Medios Electrónicos de Comunicación)

### **Página Vista:**

Conjunto de ficheros enviado a un usuario como resultado de una petición del mismo recibida por el servidor. Cuando la página está formada por varios marcos (frames), el conjunto de los mismos tendrá, a efectos de cómputo, la consideración de una página unitaria.

### **Visita:**

Una secuencia ininterrumpida de páginas servidas a un usuario válido. Si dicho usuario no realiza peticiones de páginas en un periodo de tiempo (30 min) la siguiente petición constituirá el inicio de una nueva visita.

### **Usuarios Únicos:**

Total de combinaciones únicas de una dirección IP y un identificador adicional. Los medios pueden utilizar el Agente de Usuario (User Agent), Cookie o el Identificador de Alta de registro.

### **Duración Media Páginas:**

Tiempo acumulado en segundos de todas las páginas vistas (en visitas de dos o más páginas vistas), dividido por el número total de páginas vistas.

### **Duración Media Visitas:**

Tiempo en segundos de todas las visitas de dos o más páginas vistas, dividido por el número total de dos o más páginas vistas.

## 6. Opinión

De OJDinteractiva, la división de INFORMACIÓN Y CONTROL DE PUBLICACIONES S.A.:

Hemos examinado la información facilitada por el editor del medio electrónico para el periodo que comprende la presente certificación. Nuestro examen se ha realizado de acuerdo con las normas y procedimientos establecidos en las Normas Técnicas para el Control de los Medios Electrónicos de Comunicación.

En nuestra opinión, la presente acta presenta razonablemente la difusión/audiencia registrada por este medio electrónico.

### **ADVERTENCIA:**

El trabajo de OJDinteractiva, la división de INFORMACIÓN Y CONTROL DE PUBLICACIONES S.A (INTROL) se limita a la realización de pruebas para la revisión de los datos de recuento suministrados por el editor con la finalidad de expresar una opinión sobre la razonabilidad de dichos datos de acuerdo con las Normas Técnicas para el control de los MEC.

Por tanto, INTROL no acepta responsabilidad alguna por las inexactitudes o errores que puedan existir en los datos de recuento. Tampoco acepta ninguna responsabilidad por la falsedad en los datos de recuento recibidos del editor, ni por otros datos de medición que no están incluidos en el análisis.