



INFORMACION Y CONTROL DE PUBLICACIONES, S.A.

Serrano, 21 - 6 planta - Tel. 91 435 00 32 Fax 91 435 96 05 - 28001 MADRID
 Entença, 218 Entr. 7 - Tel 93 439 24 18 Fax 93 419 25 34 - 08029 BARCELONA

Título: CANARIAS AHORA
URL Primaria: http://www.canariasahora.com
Editor: Clan de Medios, Comunicación y Marketing, S.L.
Domicilio: Cebrián, 5
Ciudad: 35003 PALMAS GRAN CANARIAS
Teléfono: 928 46 93 30
Fax: 928 46 86 58
e-mail: publicidad@canariasahora.com
Clasificación: Noticias e Información
Sub-Clasificación: Noticias globales y actualidad

canariasahora.es

1. Cifras totales y promedios

MES - AÑO	USUARIOS UNICOS	VISITAS	PAGINAS
Enero - 2010	114.343	395.517	1.241.862
PROMEDIO DIARIO	9.476	12.759	40.060
PROMEDIO LUNES - VIERNES	10.559	14.167	44.661
PROMEDIO SABADOS - DOMINGOS	7.204	9.800	30.397
PAGINAS / VISITAS	3,14		
DURACION MEDIA VISITAS	0:04:09		
DURACION MEDIA PAGINAS	0:01:19		

2. Secciones

	PAGINAS	%
HOME	538.512	43.36 %
RESTO	703.350	56.64 %

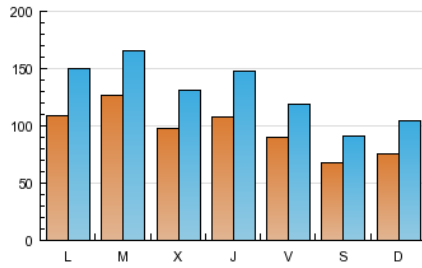
3. Por día del mes

Día	U. únicos	Visitas	Páginas	Día	U. únicos	Visitas	Páginas	Día	U. únicos	Visitas	Páginas
1	5.934	7.375	21.650	11	11.011	15.174	44.835	21	11.272	15.244	46.666
2	6.606	8.706	25.559	12	10.835	14.725	44.726	22	8.634	10.793	37.896
3	7.300	10.105	28.165	13	10.958	14.984	52.483	23	6.777	9.178	31.077
4	10.443	14.658	49.221	14	10.642	14.552	47.094	24	7.051	9.407	34.851
5	9.259	12.415	39.681	15	10.154	13.580	42.749	25	11.003	14.980	54.181
6	6.336	8.497	24.706	16	6.393	8.512	25.962	26	11.722	15.785	49.787
7	10.426	14.509	42.348	17	6.875	9.257	27.014	27	10.063	13.318	43.331
8	9.832	13.327	40.196	18	11.024	15.158	50.098	28	10.930	14.968	47.118
9	6.729	8.931	27.050	19	19.009	23.395	59.918	29	10.520	14.322	49.592
10	7.342	10.004	29.649	20	11.725	15.756	49.612	30	7.569	10.221	32.806
								31	9.397	13.681	41.841

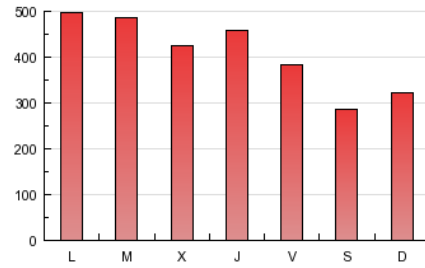
4. Gráficas

4.1 Por día de la semana (promedio)

U únicos / Visitas (x 100)

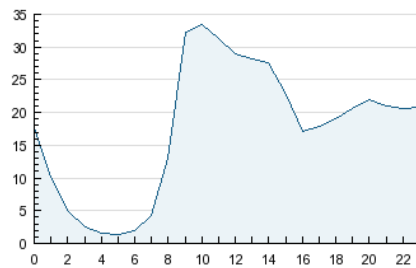


Páginas (x 100)

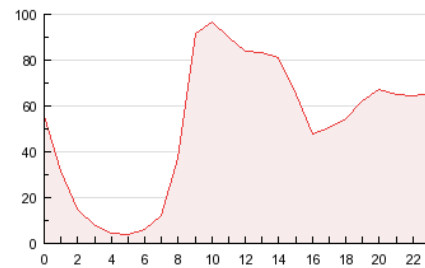


4.2 Por franja horaria (promedio)

Visitas (x 1000)

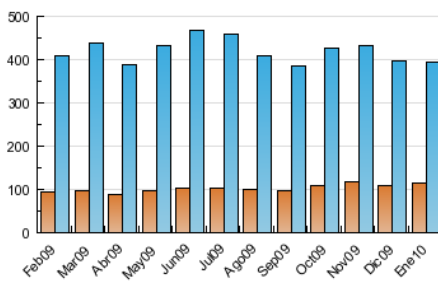


Páginas (x 1000)

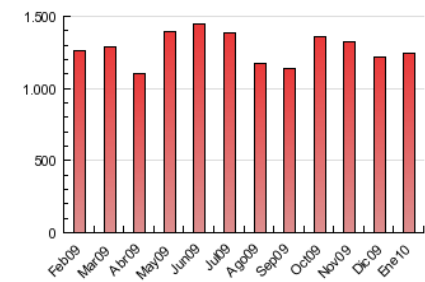


4.3 Por meses

U únicos / Visitas (x 1000)



Páginas (x 1000)



5. Definiciones básicas (Para más información ver Normas Técnicas para el Control de los Medios Electrónicos de Comunicación)

Página Vista:

Conjunto de ficheros enviado a un usuario como resultado de una petición del mismo recibida por el servidor. Cuando la página está formada por varios marcos (frames), el conjunto de los mismos tendrá, a efectos de cómputo, la consideración de una página unitaria.

Visita:

Una secuencia ininterrumpida de páginas servidas a un usuario válido. Si dicho usuario no realiza peticiones de páginas en un periodo de tiempo (30 min) la siguiente petición constituirá el inicio de una nueva visita.

Usuarios Únicos:

Total de combinaciones únicas de una dirección IP y un identificador adicional. Los medios pueden utilizar el Agente de Usuario (User Agent), Cookie o el Identificador de Alta de registro.

Duración Media Páginas:

Tiempo acumulado en segundos de todas las páginas vistas (en visitas de dos o más páginas vistas), dividido por el número total de páginas vistas.

Duración Media Visitas:

Tiempo en segundos de todas las visitas de dos o más páginas vistas, dividido por el número total de dos o más páginas vistas.

6. Opinión

De OJDinteractiva, la división de INFORMACIÓN Y CONTROL DE PUBLICACIONES S.A.:

Hemos examinado la información facilitada por el editor del medio electrónico para el periodo que comprende la presente certificación. Nuestro examen se ha realizado de acuerdo con las normas y procedimientos establecidos en las Normas Técnicas para el Control de los Medios Electrónicos de Comunicación.

En nuestra opinión, la presente acta presenta razonablemente la difusión/audiencia registrada por este medio electrónico.

ADVERTENCIA:

El trabajo de OJDinteractiva, la división de INFORMACIÓN Y CONTROL DE PUBLICACIONES S.A (INTROL) se limita a la realización de pruebas para la revisión de los datos de recuento suministrados por el editor con la finalidad de expresar una opinión sobre la razonabilidad de dichos datos de acuerdo con las Normas Técnicas para el control de los MEC.

Por tanto, INTROL no acepta responsabilidad alguna por las inexactitudes o errores que puedan existir en los datos de recuento. Tampoco acepta ninguna responsabilidad por la falsedad en los datos de recuento recibidos del editor, ni por otros datos de medición que no están incluidos en el análisis.