



## INFORMACION Y CONTROL DE PUBLICACIONES, S.A.

Serrano, 21 - 6 planta - Tel. 91 435 00 32 Fax 91 435 96 05 - 28001 MADRID  
Entença, 218 Entr. 7 - Tel 93 439 24 18 Fax 93 419 25 34 - 08029 BARCELONA

**Título:** VILAWEB  
**URL Primaria:** http://www.vilaweb.cat  
**Editor:** Partal, Maresma & Associats, S.L.  
**Domicilio:** Carrer de les Tàpies, 2  
**Ciudad:** 08001 BARCELONA  
**Teléfono:** 93 227 66 30  
**Fax:** 93 423 48 19  
**e-mail:** vilaweb@partal.com  
**Clasificación:** Noticias, información

**VILAWEB**  
DIARI ELECTRÒNIC INDEPENDENT

### 1. Cifras totales y promedios

MES - AÑO	USUARIOS UNICOS	VISITAS	PAGINAS
Junio - 2008	335.749	1.167.222	4.430.800
<b>PROMEDIO DIARIO</b>	25.279	38.907	147.693
<b>PROMEDIO LUNES - VIERNES</b>	28.472	43.720	167.391
<b>PROMEDIO SABADOS - DOMINGOS</b>	17.830	27.678	101.732
<b>PAGINAS / VISITAS</b>	3,80		
<b>DURACION MEDIA VISITAS</b>	0:03:08		
<b>DURACION MEDIA PAGINAS</b>	0:00:50		

### 2. Secciones

	PAGINAS	%
<b>HOME</b>	961.746	21.71 %
<b>RESTO</b>	3.469.054	78.29 %

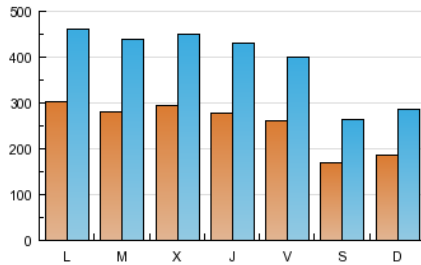
### 3. Por día del mes

Día	U. únicos	Visitas	Páginas	Día	U. únicos	Visitas	Páginas	Día	U. únicos	Visitas	Páginas
1	19.952	31.180	121.051	11	31.714	48.919	184.980	21	14.469	21.679	80.189
2	30.319	46.540	177.259	12	29.715	45.953	173.400	22	14.298	21.666	78.965
3	30.828	47.315	191.651	13	26.818	41.786	150.613	23	21.319	31.608	124.065
4	30.362	46.088	182.747	14	16.531	27.664	95.504	24	18.077	27.665	105.145
5	30.200	45.753	182.297	15	19.298	30.620	110.601	25	27.197	41.758	169.146
6	27.919	41.996	167.004	16	30.678	47.491	184.740	26	25.439	40.085	153.255
7	21.449	33.194	124.399	17	29.507	45.793	173.193	27	25.706	39.350	151.816
8	22.678	34.666	124.197	18	28.176	43.544	166.634	28	15.434	23.304	88.476
9	39.940	59.546	218.718	19	26.248	40.560	151.907	29	16.360	25.127	92.209
10	34.260	54.581	203.027	20	24.033	36.374	134.476	30	29.459	45.417	169.136

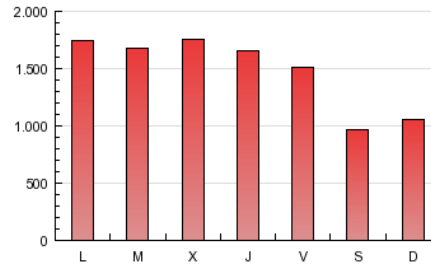
## 4. Gráficas

### 4.1 Por día de la semana (promedio)

U únicos / Visitas (x 100)

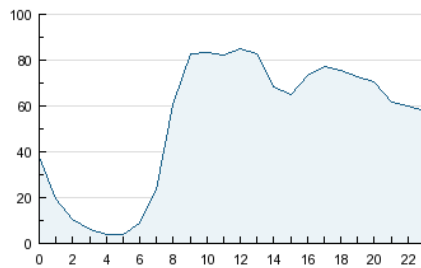


Páginas (x 100)

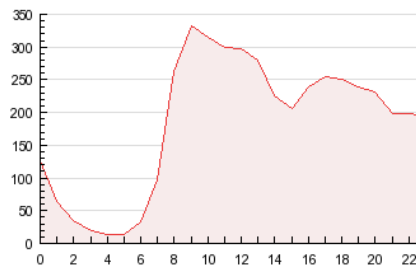


### 4.2 Por franja horaria (promedio)

Visitas (x 1000)

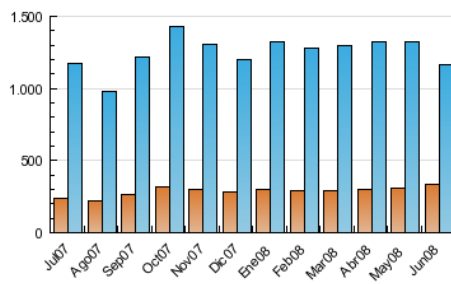


Páginas (x 1000)

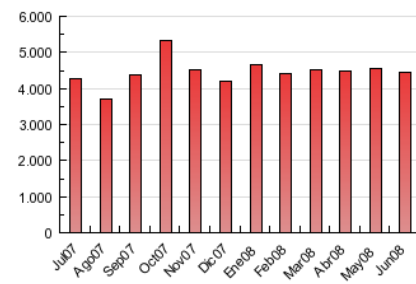


### 4.3 Por meses

U únicos / Visitas (x 1000)



Páginas (x 1000)



## 5. Definiciones básicas (Para más información ver Normas Técnicas para el Control de los Medios Electrónicos de Comunicación)

### **Página Vista:**

Conjunto de ficheros enviado a un usuario como resultado de una petición del mismo recibida por el servidor. Cuando la página está formada por varios marcos (frames), el conjunto de los mismos tendrá, a efectos de cómputo, la consideración de una página unitaria.

### **Visita:**

Una secuencia ininterrumpida de páginas servidas a un usuario válido. Si dicho usuario no realiza peticiones de páginas en un periodo de tiempo (30 min) la siguiente petición constituirá el inicio de una nueva visita.

### **Usuarios Únicos:**

Total de combinaciones únicas de una dirección IP y un identificador adicional. Los medios pueden utilizar el Agente de Usuario (User Agent), Cookie o el Identificador de Alta de registro.

### **Duración Media Páginas:**

Tiempo acumulado en segundos de todas las páginas vistas (en visitas de dos o más páginas vistas), dividido por el número total de páginas vistas.

### **Duración Media Visitas:**

Tiempo en segundos de todas las visitas de dos o más páginas vistas, dividido por el número total de dos o más páginas vistas.

## 6. Opinión

De OJDinteractiva, la división de INFORMACIÓN Y CONTROL DE PUBLICACIONES S.A.:

Hemos examinado la información facilitada por el editor del medio electrónico para el periodo que comprende la presente certificación. Nuestro examen se ha realizado de acuerdo con las normas y procedimientos establecidos en las Normas Técnicas para el Control de los Medios Electrónicos de Comunicación.

En nuestra opinión, la presente acta presenta razonablemente la difusión/audiencia registrada por este medio electrónico.

### **ADVERTENCIA:**

El trabajo de OJDinteractiva, la división de INFORMACIÓN Y CONTROL DE PUBLICACIONES S.A (INTROL) se limita a la realización de pruebas para la revisión de los datos de recuento suministrados por el editor con la finalidad de expresar una opinión sobre la razonabilidad de dichos datos de acuerdo con las Normas Técnicas para el control de los MEC.

Por tanto, INTROL no acepta responsabilidad alguna por las inexactitudes o errores que puedan existir en los datos de recuento. Tampoco acepta ninguna responsabilidad por la falsedad en los datos de recuento recibidos del editor, ni por otros datos de medición que no están incluidos en el análisis.